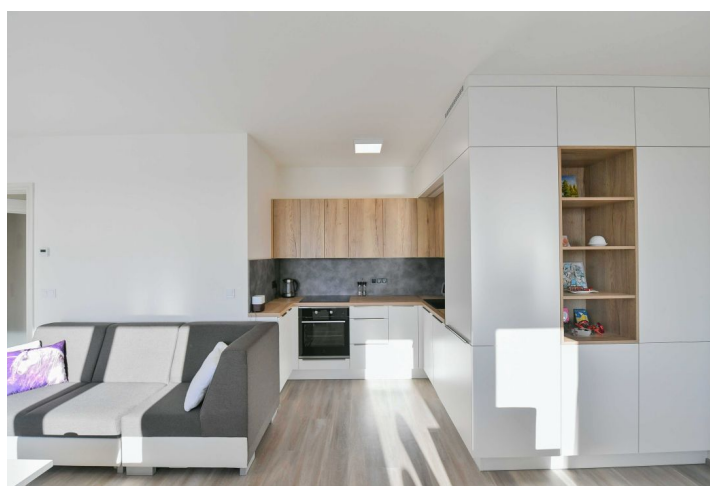


Byt 3+kk

14 600 000 Kč | 584 702 €

82.2 m², Praha 8, Troja, Mazurská

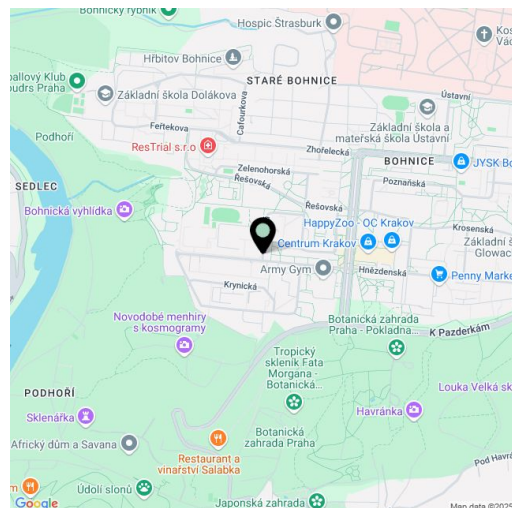


Byt 3+kk

14 600 000 Kč | 584 702 €

82.2 m², Praha 8, Troja, Mazurská

Celková plocha	89 m ²
Podlahová plocha*	82 m ²
Lodžie	7 m ²
Parkování	1 parkovací stání v podzemní garáži
Garáž	Ano
Sklep	Ano
PENB	B
Referenční číslo	107476



Nový třípokojový byt s lodžii, garážovým stáním a sklepem je situovaný v 6. podlaží novostavby v Praze 8 - Tróji. Lodžie orientovaná na jih nabízí unikátní výhled až na Pražský hrad.

Dispoziční řešení bytové jednotky zahrnuje prosluněný obývací pokoj s kuchyní, jídelní částí a vstupem na **lodžii**, 2 ložnice, koupelnu s vanou, sprchovým koutem a toaletou, předsíň a samostatnou toaletu. K bytu náleží také **parkovací stání** a sklep v suterénu domu.

Standard bytu představuje **izolační okna s trojskly a přeokenními žaluziemi**, bezpečnostní vstupní dveře Vetos, vinylové podlahy, keramické obklady a dlažbu dodavatele SIKO či baterie **Hansgrohe**. Součástí vybavení je kuchyňská linka se spotřebiči **Electrolux** a vestavěný nábytek. Teplo rozvádí podlahové topení obsluhované centrálně. V novostavbě z r. 2024 je celkem 8 pater, **2 výtahy** a společná kolárna.

Klidná rezidenční část Prahy 8, pouhých 200 m od vstupu do lesa **Přírodního parku Drahaň-Trója**, v sousedství mateřské, základní i střední školy, polikliniky, obchodního centra Krakov v Dobrou dopravní dostupnost zajišťují autobusy k **metru Kobylisy**, centrum města je autem dosažitelné za 15 minut. Rodiny s dětmi uvítají blízkost **zoologické a botanické zahrady**, zajímavé akce se konají v areálu Trojského zámku.

Celková plocha 89,4 m², z toho lodžie 7,2 m² a sklep 4,8 m².

* Výměra jednotky dle občanského zákoníku.

Plocha je tvořena součtem celé plochy jednotky a ohraničená obvodovými zdmi.

Byt 3+kk

14 600 000 Kč | 584 702 €

82.2 m², Praha 8, Troja, Mazurská

