



## Byt 2+kk

46.7 m<sup>2</sup>, Trnava, Hattalova

5 021 415 Kč | 199 500 €



**Byt 2+kk**46.7 m<sup>2</sup>, Trnava, Hattalova**5 021 415 Kč | 199 500 €**

Celková plocha	64 m <sup>2</sup>
Podlahová plocha*	47 m <sup>2</sup>
Terasa	17 m <sup>2</sup>
Parkování	Ano
Garáž	Ano
Sklep	-
PENB	A
Referenční číslo	107440

**V novém komorním projektu Rezidence Levan v Trnavě exkluzivně nabízíme tento dvoupokojový byt s terasou. Rezidence Levan splňuje nejpřísnější ekologické standardy, byla zkolaudována s certifikátem A0+ a disponuje fotovoltaickým systémem či zelenou střechou. Kromě toho si dává záležet na komunitních prostorách včetně soukromého bazénu pro obyvatele rezidence či dětského hřiště na pozemku.**

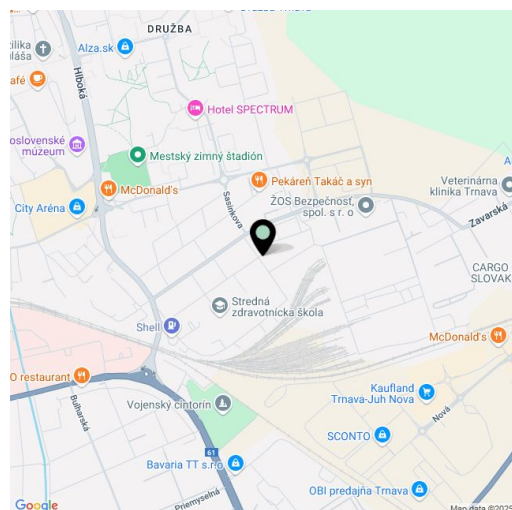
Dispozici tvoří otevřený obývací pokoj s kuchyní a vstupem na terasu s výhledy na město a okolní zeleň. Dále je zde ložnice s francouzským oknem a 2. vstupem na terasu a koupelna s toaletou.

Standard holobytu zahrnuje vstupní bezpečnostní dveře, podlahové topení, velkoformátový obklad na terase, **klimatizační jednotku, rekuperaci** vzduchu, velkoformátová okna s termoizolačním trojsklem a vnějšími elektrickými žaluziemi. Inteligentní systém **smart home** pro ovládání vytápění, chlazení, pohybový a kouřový senzor, inteligentní vrátný. K bytu náleží sklep a parkovací stání za příplatek.

Klidná a bezpečná rezidenční lokalita v Trnavě, městě s bohatou historií přezdívaném slovenský Řím. Kromě kompletní občanské vybavenosti a dostupnosti centra Trnavy je také dobrá dostupnost silničních tahů směr Bratislava. Výhodná poloha na skok do hlavního města, ale i Česka či Rakouska.

Garážové stání 20 000 €, garážové stání s elektro nabíječkou 25 000 €, venkovní parkovací stání 10 000 €, sklepní kóje 1 500 €.

Interiér 46,17 m<sup>2</sup>, terasa 17,36 m<sup>2</sup>.



\* Výměra jednotky dle občanského zákoníku.

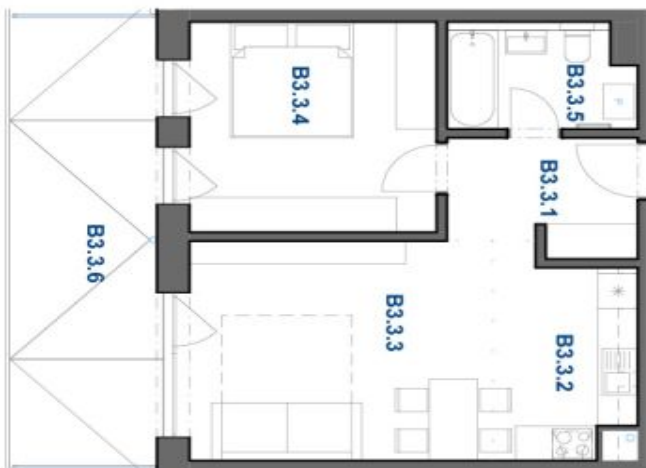
Plocha je tvořena součtem celé plochy jednotky a ohraničená obvodovými zdmi.



## Byt 2+kk

46.7 m<sup>2</sup>, Trnava, Hattalova

5 021 415 Kč | 199 500 €



...	Č.	Názov miestnosti	Plocha (m <sup>2</sup> )
Byt B3.3			
B3.3.1	Chodba	5,64	
B3.3.2	Kuchyňa	6,71	
B3.3.3	Obyvacia izba	16,75	
B3.3.4	Izba	13,08	
B3.3.5	Kúpeľňa	4,52	
B3.3.6	Terasa	16,66	
		63,36 m <sup>2</sup>	