



## Rodinný dům 10+1

473 m<sup>2</sup>, Brno-město, Brno-střed, Rezkova

45 000 000 Kč | 1 784 652 €







## Rodinný dům 10+1

473 m<sup>2</sup>, Brno-město, Brno-střed, Rezkova

45 000 000 Kč | 1 784 652 €

Celková plocha	473 m <sup>2</sup>
Pozemek	722 m <sup>2</sup>
Zastavěná plocha	387 m <sup>2</sup>
Podlahová plocha	407 m <sup>2</sup>
Balkón	3 m <sup>2</sup>
Terasa	51 m <sup>2</sup>
Parkování	-
Sklep	-
PENB	G
Referenční číslo	107436

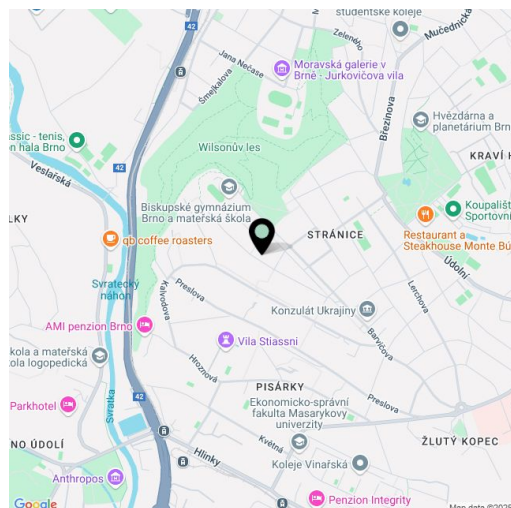
Prvorepubliková dvougenerační rodinná vila od vyhlášeného architekta a urbanisty Jindřicha Kumpošta stojí v klidné slepé ulici v jedinečné čtvrti tvořené souborem funkcionalistických vil a rodinných domů. Čtvrť vystavěná převážně ve druhé polovině 30. let 20. století se rozkládá se přímo u Wilsonova lesa a blízko Žlutého kopce či Kraví hory, jen pár minut od středu Brna.

V 1. podlaží se nachází **samostatný byt 4+1** s podlahovou plochou **127 m<sup>2</sup>** ve 2. a 3. NP, která jsou propojena vnitřním schodištěm, je umístěn **mezonetový byt 6+1** (se dvěma koupelnami) s podlahovou plochou **178 m<sup>2</sup>**. **Terasa s plochou 51 m<sup>2</sup>** v nejvyšším podlaží poskytuje **prvotřídní výhledy** na Brno a Kamenný vrch. Suterén obsahuje sklepy (s celkovou plochou 113 m<sup>2</sup>), kotelnu, **garáž** a původní prádelnu se sušárnou.

Dům vystavěný v l. 1935–36 je po částečné rekonstrukci (výměna oken, zateplení jižní a západní fasády). Na **upravené zahradě** je **bazén** vyhříváný tepelným čerpadlem. **Parkování** je možné v garáži a před domem.

Vyhledávaná a prestižní **Masarykova čtvrť** v části Stránice leží na dosah centra i přírody. Kousek od domu fungují hned dvě **gymnázia**, nedaleko také státní i církevní základní škola a soukromá ZUŠ. Snadné spojení s centrem zajišťují trolejbusy. Blízko se rozkládá **Wilsonův les**, k procházkám láká také blízká **obora Holedná**.

Celková plocha 472,7 m<sup>2</sup>, zastavěná plocha 387 m<sup>2</sup>, zahrada 335 m<sup>2</sup>, pozemek 722 m<sup>2</sup>.

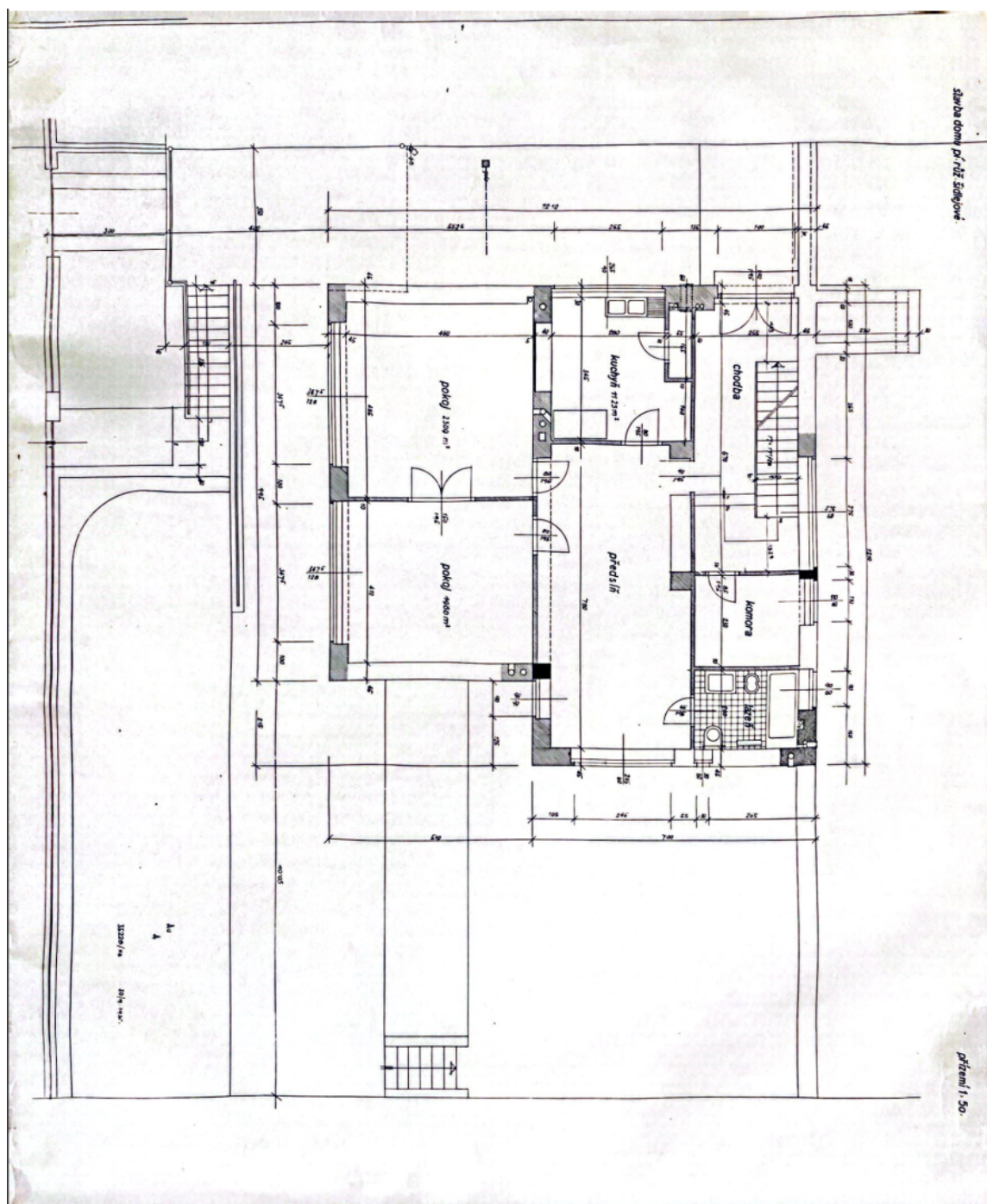




## Rodinný dům 10+1

473 m<sup>2</sup>, Brno-město, Brno-střed, Rezkova

45 000 000 Kč | 1 784 652 €

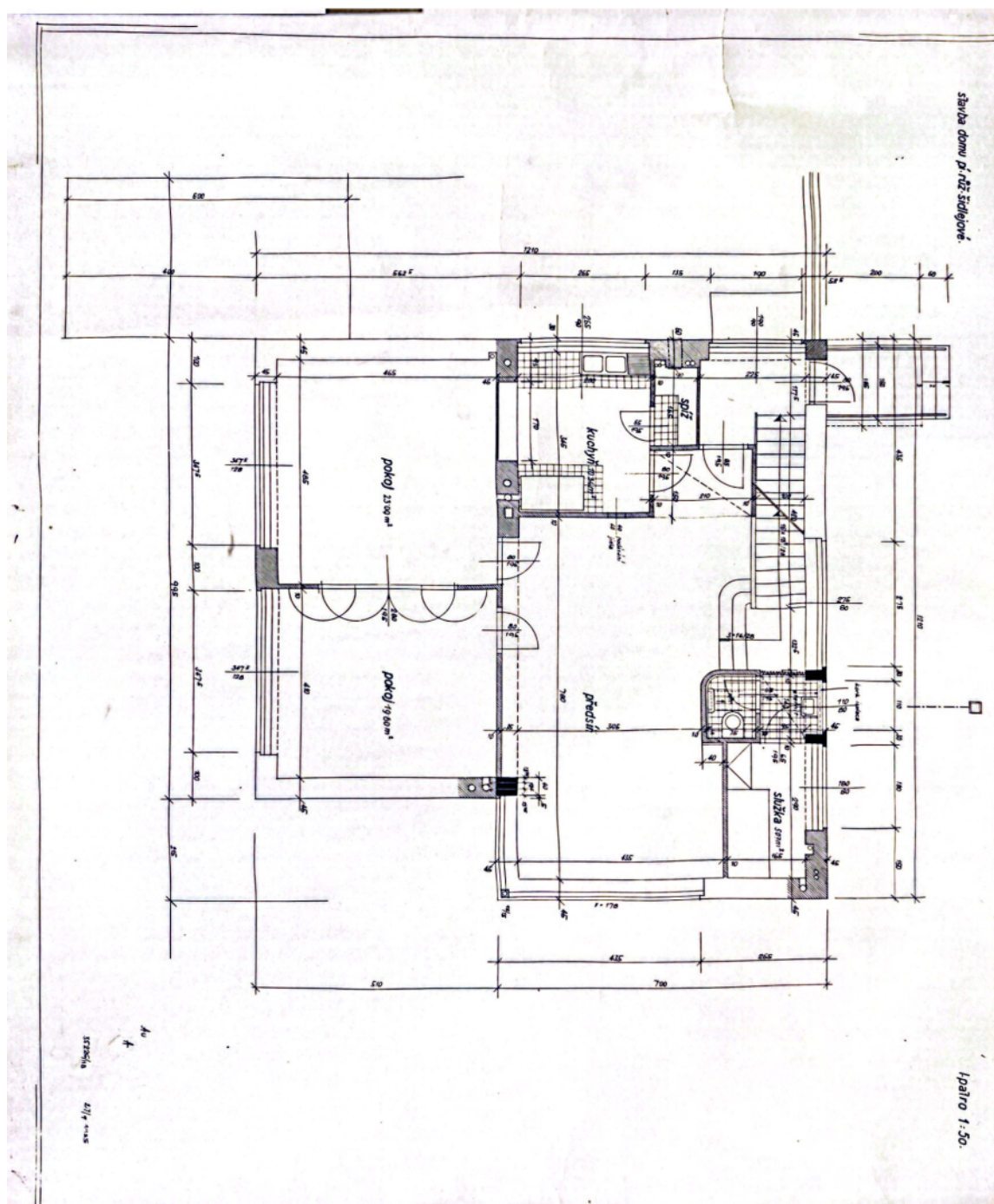




# Rodinný dům 10+1

473 m<sup>2</sup>, Brno-město, Brno-střed, Rezkova

45 000 000 Kč | 1 784 652 €



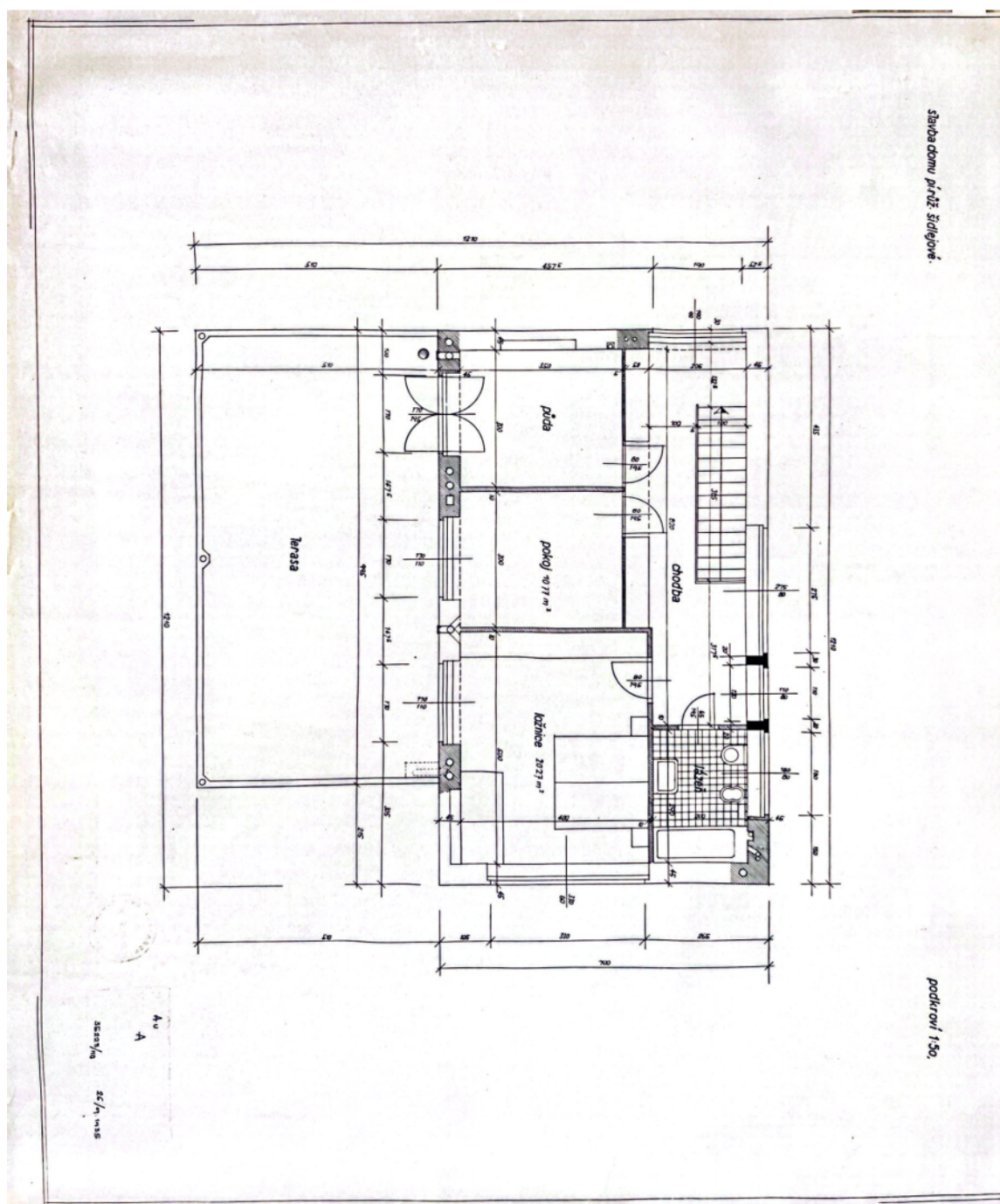




# Rodinný dům 10+1

473 m<sup>2</sup>, Brno-město, Brno-střed, Rezkova

45 000 000 Kč | 1 784 652 €

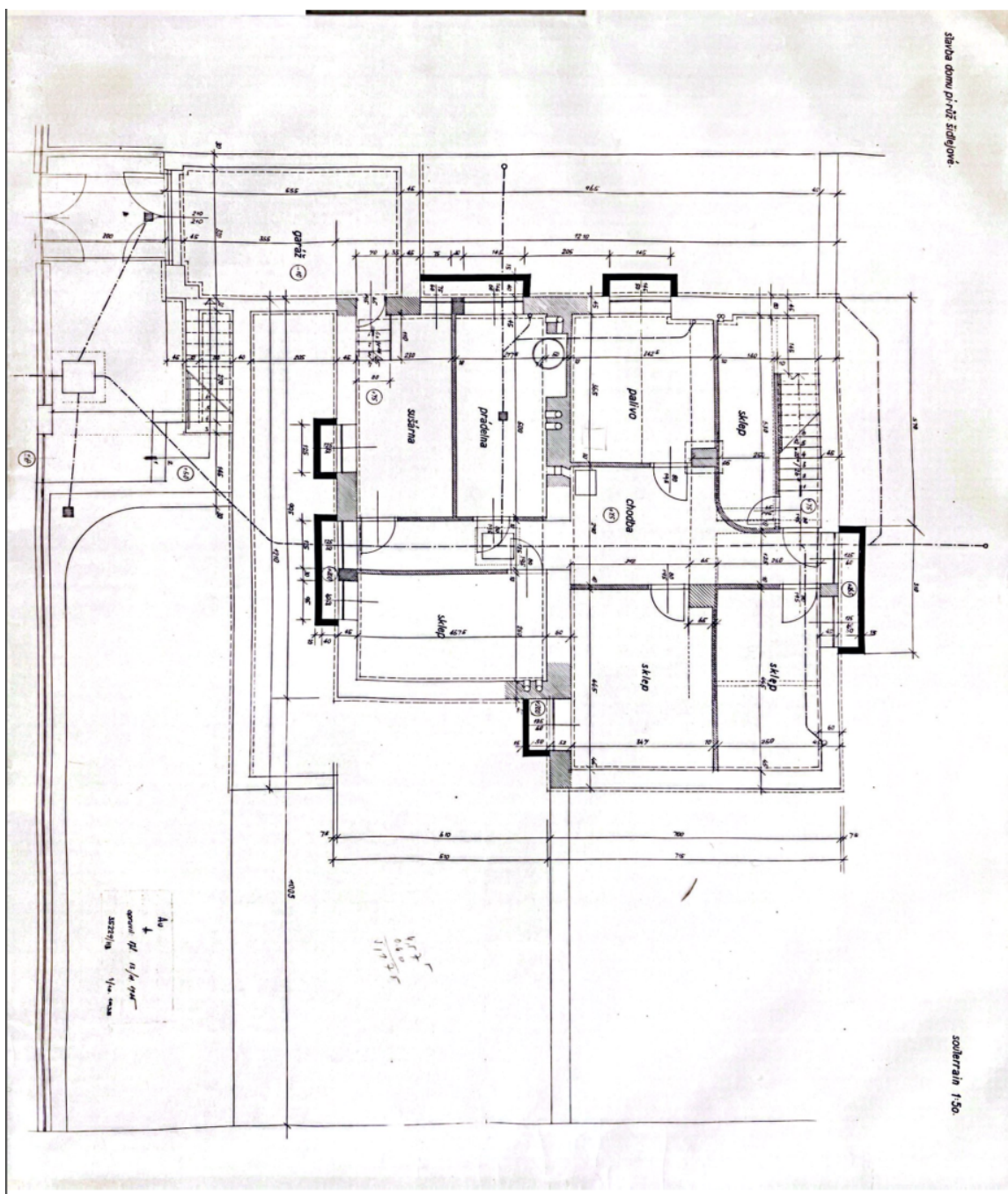




# Rodinný dům 10+1

45 000 000 Kč | 1 784 652 €

473 m<sup>2</sup>, Brno-město, Brno-střed, Rezkova







# Rodinný dům 10+1

473 m<sup>2</sup>, Brno-město, Brno-střed, Rezkova

45 000 000 Kč | 1 784 652 €

