



Byt 3+kk

80.67 m², Trnava, Hattalova

8 683 650 Kč | 345 000 €



**Byt 3+kk**80.67 m², Trnava, Hattalova**8 683 650 Kč | 345 000 €**

Celková plocha	111 m ²
Podlahová plocha*	81 m ²
Terasa	30 m ²
Parkování	Ano
Garáž	Ano
Sklep	-
PENB	A
Referenční číslo	107435

V novém komorním projektu Rezidence Levan v Trnavě exkluzivně nabízíme tento třípokojový byt s terasou. Rezidence Levan splňuje nejpřísnější ekologické standardy, byla zkolaudována s certifikátem A0+ a disponuje fotovoltaickým systémem či zelenou střechou. Kromě toho si dává záležet na komunitních prostorách včetně soukromého bazénu pro obyvatele rezidence či dětského hřiště na pozemku.

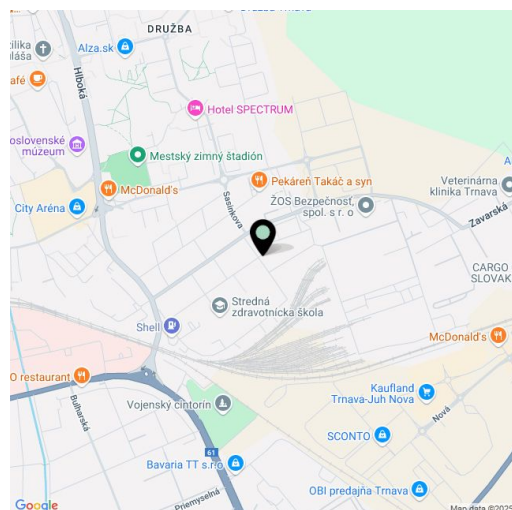
Dispozici tvoří otevřený obývací pokoj propojený s kuchyní a vstup na terasu s výhledy na město a okolní zeleň. Dále jsou zde 2 ložnice s vlastními vstupy na **terasu**, šatna, koupelna a samostatná toaleta.

Standard holobytu zahrnuje vstupní bezpečnostní dveře, podlahové topení, velkoformátový obklad na terase, **klimatizační jednotku**, rekuperaci vzduchu, velkoformátová okna s termoizolačním trojsklem a vnějšími elektrickými žaluziemi. Inteligentní systém **smart home** pro ovládání vytápění, chlazení, pohybový a kouřový senzor, inteligentní vrátný. K bytu náleží sklep a parkovací stání za příplatek.

Klidná a bezpečná rezidenční lokalita v Trnavě, městě s bohatou historií přezdívaném slovenský Řím. Kromě kompletní občanské vybavenosti a dostupnosti centra Trnavy je také dobrá dostupnost silničních tahů směr Bratislava. Výhodná poloha na skok do hlavního města, ale i Česka či Rakouska.

Garážové stání 20 000 €, garážové stání s elektro nabíječkou 25 000 €, venkovní parkovací stání 10 000 €, sklepní kóje 1 500 €.

Interiér 80,67 m², terasa 30,35 m².



* Výměra jednotky dle občanského zákoníku.

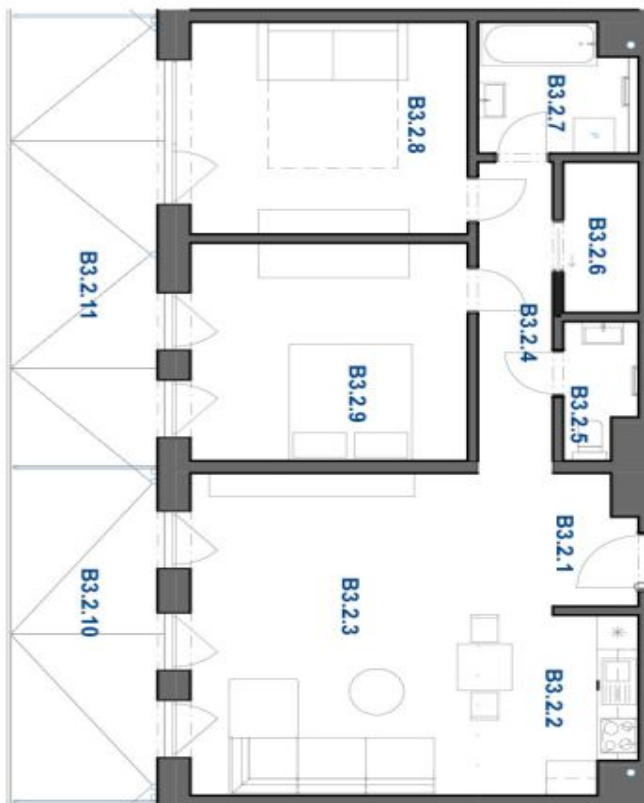
Plocha je tvořena součtem celé plochy jednotky a ohraničená obvodovými zdmi.



Byt 3+kk

80.67 m², Trnava, Hattalova

8 683 650 Kč | 345 000 €



...	Č.	Název místnosti	Plocha (m ²)
Byt B3.2			
B3.2.1	Vstup	5,17	
B3.2.2	Kuchyňa	7,12	
B3.2.3	Obyvací izba	23,30	
B3.2.4	Chodba	5,65	
B3.2.5	WC	2,35	
B3.2.6	Šatník	2,85	
B3.2.7	Kúpeľňa	4,95	
B3.2.8	Izba	14,78	
B3.2.9	Izba	15,19	
B3.2.10	Terasa	12,36	
B3.2.11	Terasa	16,66	
		110,37 m²	