



## Byt 2+kk

46.41 m<sup>2</sup>, Trnava, Hattalova

5 008 830 Kč | 199 000 €



**Byt 2+kk**46.41 m<sup>2</sup>, Trnava, Hattalova**5 008 830 Kč | 199 000 €**

Celková plocha	64 m <sup>2</sup>
Podlahová plocha*	46 m <sup>2</sup>
Terasa	18 m <sup>2</sup>
Parkování	Ano
Garáž	Ano
Sklep	-
PENB	A
Referenční číslo	107431

**V novém komorním projektu Rezidence Levan v Trnavě exkluzivně nabízíme tento dvoupokojový byt s terasou. Rezidence Levan splňuje nejpřísnější ekologické standardy, byla zkolaudována s certifikátem A0+ a disponuje fotovoltaickým systémem či zelenou střechou. Kromě toho si dává záležet na komunitních prostorách včetně soukromého bazénu pro obyvatele rezidence či dětského hřiště na pozemku.**

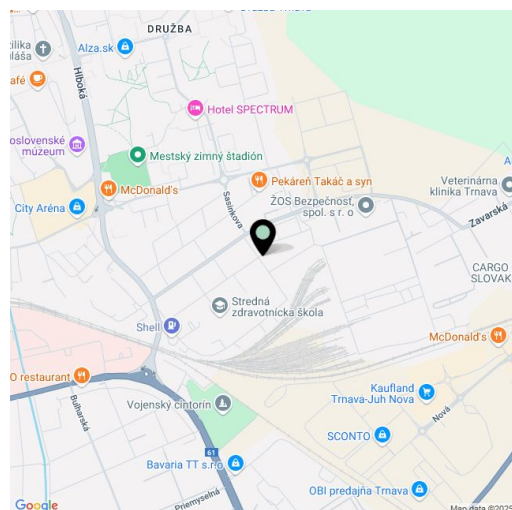
Dispozici tvoří otevřený obývací pokoj s kuchyní a vstupem na terasu s výhledy na město a okolní zeleň. Dále je zde ložnice se 2. vstupem na terasu a koupelna s toaletou.

Standard holobytu zahrnuje vstupní bezpečnostní dveře, **podlahové topení**, velkoformátový obklad na terase, **klimatizační jednotku**, rekuperaci vzduchu, velkoformátová okna s termoizolačním trojsklem a **vnějšími elektrickými žaluziemi**. Inteligentní systém smart home pro ovládání vytápění, chlazení, pohybový a kouřový senzor, inteligentní vrátný. K bytu náleží sklep a parkovací stání za příplatek.

Klidná a bezpečná rezidenční lokalita v Trnavě, měste s bohatou historií přezdívaném slovenský Řím. Kromě kompletní občanské vybavenosti a dostupnosti centra Trnavy je také dobrá dostupnost silničních tahů směr Bratislava. Výhodná poloha na skok do hlavního města, ale i Česka či Rakouska.

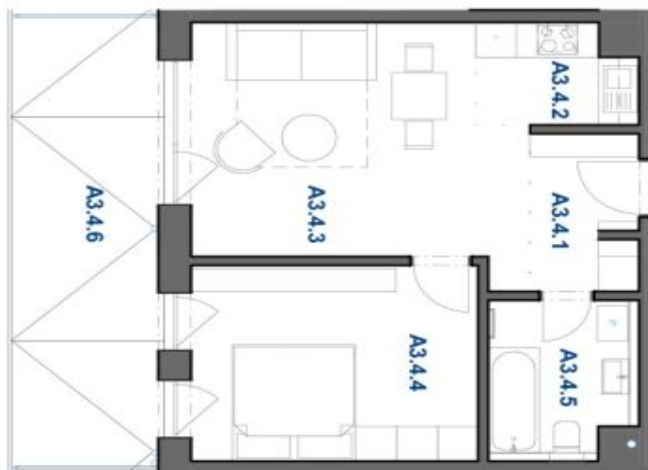
Garážové stání 20 000 €, garážové stání s elektro nabíječkou 25 000 €, venkovní parkovací stání 10 000 €, sklepní kóje 1 500 €.

Interiér 46,41 m<sup>2</sup>, terasa 17,7 m<sup>2</sup>.



\* Výměra jednotky dle občanského zákoníku.

Plocha je tvořena součtem celé plochy jednotky a ohraničená obvodovými zdmi.

**Byt 2+kk**46.41 m<sup>2</sup>, Trnava, Hattalova**5 008 830 Kč | 199 000 €**

...	Č.	Název místnosti	Plocha (m <sup>2</sup> )
Byt A3.4			
	A3.4.1	Chodba	4,35
	A3.4.2	Kuchyňa	3,89
	A3.4.3	Obyvací izba	18,91
	A3.4.4	Izba	14,13
	A3.4.5	Kúpeľňa	5,79
	A3.4.6	Terasa	16,66
			<b>63,74 m<sup>2</sup></b>