



## Byt 2+kk

43.52 m<sup>2</sup>, Trnava, Hattalova

4 505 430 Kč | 179 000 €



**Byt 2+kk**43.52 m<sup>2</sup>, Trnava, Hattalova**4 505 430 Kč | 179 000 €**

Celková plocha	56 m <sup>2</sup>
Podlahová plocha*	44 m <sup>2</sup>
Terasa	12 m <sup>2</sup>
Parkování	Ano
Garáž	Ano
Sklep	-
PENB	A
Referenční číslo	107425

V novém komorním projektu Rezidence Levan v Trnavě exkluzivně nabízíme tento dvoupokojový byt s terasou. Rezidence Levan splňuje nejpřísnější ekologické standardy, byla zkolaudována s certifikátem A0+ a disponuje fotovoltaickým systémem či zelenou střechou. Kromě toho si dává záležet na komunitních prostorách včetně soukromého bazénu pro obyvatele rezidence či dětského hřiště na pozemku.

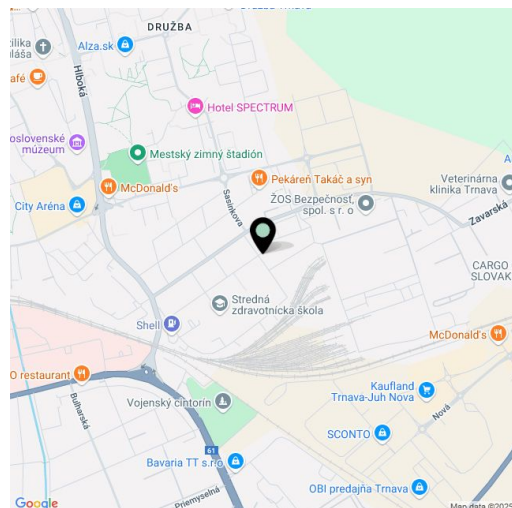
Dispozici tvoří otevřený obývací pokoj s kuchyní a vstupem na terasu s výhledy na město a okolní zeleň. Dále je zde ložnice s francouzským oknem a 2. vstupem na terasu a koupelna s toaletou.

Standard holobytu zahrnuje vstupní bezpečnostní dveře, **podlahové topení**, velkoformátový obklad na terase, **klimatizační jednotku**, rekuperaci vzduchu, velkoformátová okna s termoizolačním trojsklem a vnějšími elektrickými žaluziemi. Inteligentní systém **smart home** pro ovládání vytápění, chlazení, pohybový a kouřový senzor, inteligentní vrátný. K bytu náleží sklep a parkovací stání za příplatek.

Klidná a bezpečná rezidenční lokalita v Trnavě, městě s bohatou historií přezdívaném slovenský Řím. Kromě kompletní občanské vybavenosti a dostupnosti centra Trnavy je také dobrá dostupnost silničních tahů směr Bratislava. Výhodná poloha na skok do hlavního města, ale i Česka či Rakouska.

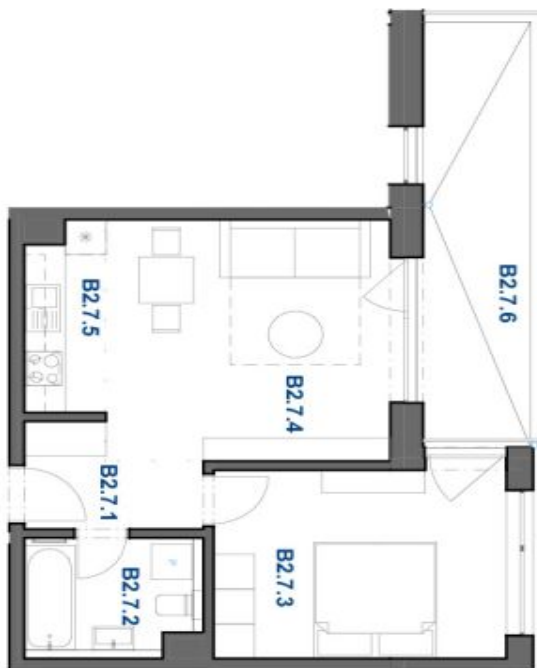
Garážové stání 20 000 €, garážové stání s elektro nabíječkou 25 000 €, venkovní parkovací stání 10 000 €, sklepní kóje 1 500 €.

Interiér 43,52 m<sup>2</sup>, terasa 12,18 m<sup>2</sup>.



\* Výměra jednotky dle občanského zákoníku.

Plocha je tvořena součtem celé plochy jednotky a ohraničená obvodovými zdmi.

**Byt 2+kk**43.52 m<sup>2</sup>, Trnava, Hattalova**4 505 430 Kč | 179 000 €**

...	Č.	Názov miestnosti	Plocha (m <sup>2</sup> )
Byt B2.7			
B2.7.1		Chodba	3,87
B2.7.2		Kúpeľňa	4,64
B2.7.3		Izba	14,01
B2.7.4		Obývací izba	17,37
B2.7.5		Kuchyňa	3,60
B2.7.6		Terasa	12,72
			<b>56,20 m<sup>2</sup></b>