

## Byt 2+kk

46.75 m<sup>2</sup>, Trnava, Hattalova

Cena na vyžádání



## Byt 2+kk

Cena na vyžádání

46.75 m<sup>2</sup>, Trnava, Hattalova

Celková plocha	64 m <sup>2</sup>
Podlahová plocha*	47 m <sup>2</sup>
Terasa	17 m <sup>2</sup>
Parkování	Ano
Garáž	Ano
Sklep	-
PENB	A
Referenční číslo	107424

V novém komorním projektu Rezidence Levan v Trnavě exkluzivně nabízíme tento dvoupokojový byt s terasou. Rezidence Levan splňuje nejpřísnější ekologické standardy, byla zkolaudována s certifikátem A0+ a disponuje fotovoltaickým systémem či zelenou střechou. Kromě toho si dává záležet na komunitních prostorách včetně soukromého bazénu pro obyvatele rezidence či dětského hřiště na pozemku.

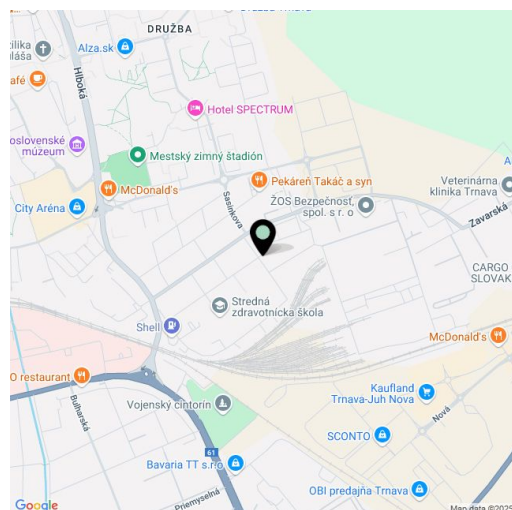
Dispozici tvoří otevřený obývací pokoj s kuchyní a vstupem na terasu s výhledy na město a okolní zeleň. Dále je zde ložnice s francouzským oknem a 2. vstupem na terasu a koupelna s toaletou.

Standard holobytu zahrnuje vstupní bezpečnostní dveře, podlahové topení, velkoformátový obklad na terase, klimatizační jednotku, rekuperaci vzduchu, velkoformátová okna s termoizolačním trojsklem a vnějšími elektrickými žaluziemi. Inteligentní systém smart home pro ovládání vytápění, chlazení, pohybový a kouřový senzor, inteligentní vrátný. K bytu náleží sklep a parkovací stání za příplatek.

Klidná a bezpečná rezidenční lokalita v Trnavě, městě s bohatou historií přezdívaném slovenský Řím. Kromě kompletní občanské vybavenosti a dostupnosti centra Trnavy je také dobrá dostupnost silničních tahů směr Bratislava. Výhodná poloha na skok do hlavního města, ale i Česka či Rakouska.

Garážové stání 20 000 €, garážové stání s elektro nabíječkou 25 000 €, venkovní parkovací stání 10 000 €, sklepní kóje 1 500 €.

Interiér 46,75 m<sup>2</sup>, terasa 17,36 m<sup>2</sup>.



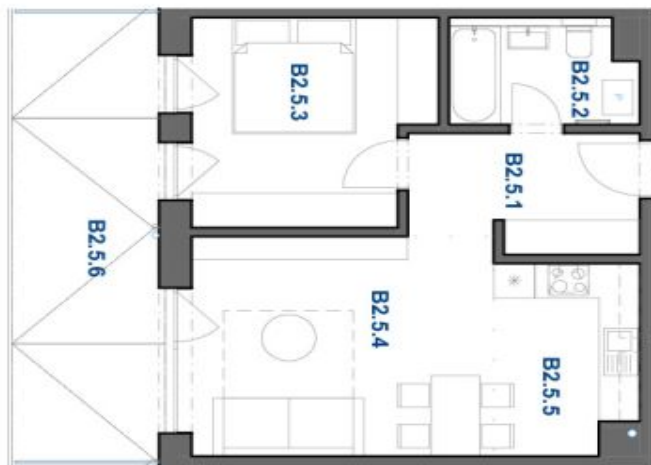
\* Výměra jednotky dle občanského zákoníku.

Plocha je tvořena součtem celé plochy jednotky a ohraničená obvodovými zdmi.

## Byt 2+kk

46.75 m<sup>2</sup>, Trnava, Hattalova

Cena na vyžádání



...	Č.	Název místnosti	Plocha (m <sup>2</sup> )
Byt B2.5			
B2.5.1	Chodba	6,64	
B2.5.2	Koupelna	4,52	
B2.5.3	Izba	12,08	
B2.5.4	Obývací izba	18,75	
B2.5.5	Kuchyňa	6,76	
B2.5.6	Terasa	16,86	
		<b>63,59 m<sup>2</sup></b>	