



Byt 2+kk

48.98 m², Trnava, Hattalova

4 744 545 Kč | 188 500 €



**Byt 2+kk**48.98 m², Trnava, Hattalova**4 744 545 Kč | 188 500 €**

Celková plocha	56 m ²
Podlahová plocha*	49 m ²
Terasa	7 m ²
Parkování	Ano
Garáž	Ano
Sklep	-
PENB	A
Referenční číslo	107402

V novém komorním projektu Rezidence Levan v Trnavě exkluzivně nabízíme tento dvoupokojový byt s terasou. Rezidence Levan splňuje nejpřísnější ekologické standardy, byla zkolaudována s certifikátem A0+ a disponuje fotovoltaickým systémem či zelenou střechou. Kromě toho si dává záležet na komunitních prostorách včetně soukromého bazénu pro obyvatele rezidence či dětského hřiště na pozemku.

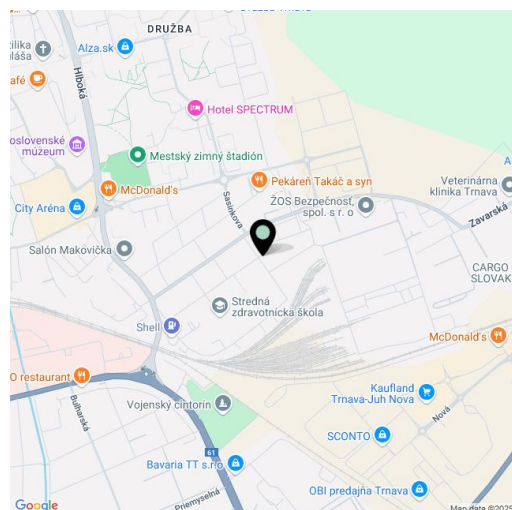
Dispozici tvoří otevřený obývací pokoj s kuchyní a vstupem na terasu s výhledy na město a okolní zeleň. Dále je zde ložnice s francouzským oknem a 2. vstupem na terasu, šatna, koupelna s toaletou.

Standard holobytu zahrnuje vstupní bezpečnostní dveře, **podlahové topení**, velkoformátový obklad na terase, **klimatizační jednotku**, rekuperaci vzduchu, velkoformátová okna s termoizolačním trojsklem a vnějšími elektrickými žaluziemi. Inteligentní systém **smart home** pro ovládání vytápění, chlazení, pohybový a kouřový senzor, inteligentní vrátný. K bytu náleží sklep a parkovací stání za příplatek.

Klidná a bezpečná rezidenční lokalita v Trnavě, městě s bohatou historií přezdívaném slovenský Řím. Kromě kompletní občanské vybavenosti a dostupnosti centra Trnavy je také dobrá dostupnost silničních tahů směr Bratislava. Výhodná poloha na skok do hlavního města, ale i Česka či Rakouska.

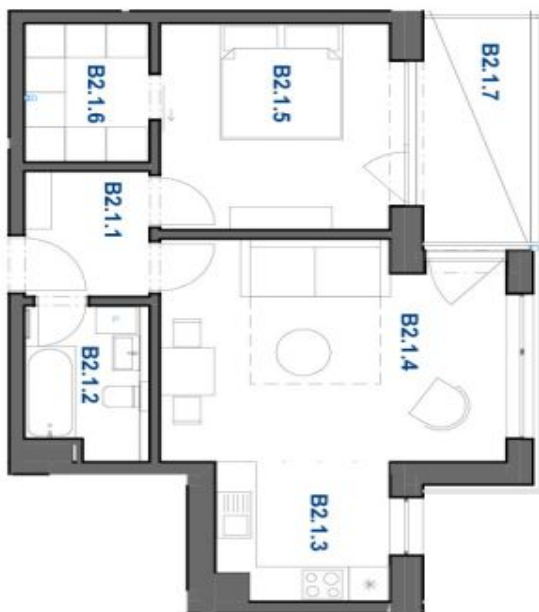
Garážové stání 20 000 €, garážové stání s elektro nabíječkou 25 000 €, venkovní parkovací stání 10 000 €, sklepní kóje 1 500 €.

Interiér 48,98 m², terasa 6,68 m².



* Výměra jednotky dle občanského zákoníku.

Plocha je tvořena součtem celé plochy jednotky a ohraničená obvodovými zdmi.

**Byt 2+kk**48.98 m², Trnava, Hattalova**4 744 545 Kč | 188 500 €**

...	Č.	Název místnosti	Plocha (m ²)
Byt B2.1	B2.1.1	Chodba	4,00
	B2.1.2	Koupelna	4,58
	B2.1.3	Kuchyňa	6,23
	B2.1.4	Obyvací izba	18,21
	B2.1.5	Izba	12,05
	B2.1.6	Šatník	4,51
	B2.1.7	Terasa	6,67
			56,25 m²