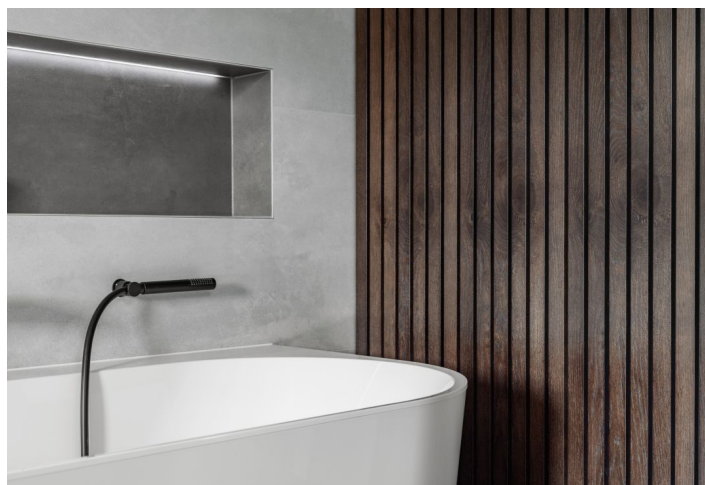
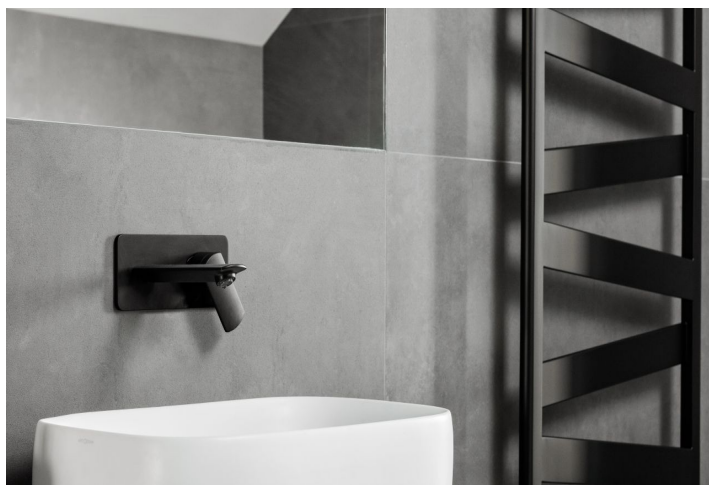




Rodinný dům 5+kk

236 m², Mladá Boleslav, Mladá Boleslav, Jemníky

Prodáno





Rodinný dům 5+kk

Prodáno236 m², Mladá Boleslav, Mladá Boleslav, Jemníky

Celková plocha	236 m ²
Pozemek	827 m ²
Zastavěná plocha	152 m ²
Podlahová plocha	200 m ²
Terasa	37 m ²
Parkování	Ano
Garáž	Ano
Sklep	-
PENB	A
Referenční číslo	107388

Udržitelný rodinný dům Space II v pasivním standardu právě vzniká jako součást komorního projekt U Boží vody. Tento projekt s celkem 9 domy je zasazen přímo k přírodnímu parku Chlum v malé obci Jemníky na předměstí Mladé Boleslavi. Blízkost města i snadné spojení s Prahou umožní mít veškeré služby v pohodlném dosahu a zároveň bydlet v obklopení přírodou.

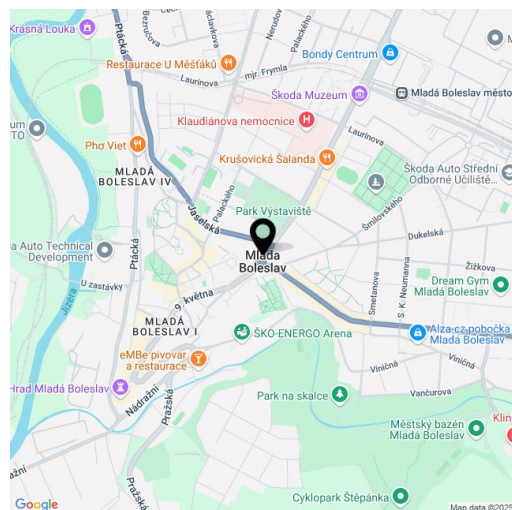
Přízemí bude tvořit **téměř 60metrový obývací pokoj** s kuchyní a jídelnou, **prosvětlený ze tří stran**, dále pracovna/pokoj pro hosty, samostatná toaleta, **šatna**, technická místnost a předsíň. Od vstupu se otevře **pěkný průhled** až na **zahradní terasu** přístupnou z obývacího pokoje. Z něj povede také **designové schodiště** do patra, kde bude umístěna hlavní ložnice s **walk-in šatnou** a **en-suite koupelnou**, další 2 ložnice, centrální koupelna, šatna a chodba.

Stavba domu je díky zvolenému konstrukčnímu řešení velmi rychlá, **kompletní dokončení trvá 5 měsíců**. **Pasivní standard** a provedení v **nadstandardní kvalitě** zaručí **optimální teplotu** v domě po celý rok za velmi **nízkých provozních nákladů**. V kupní ceně jsou zahrnuty **solární panely**, **baterie**, **tepelné čerpadlo**, **rekuperace**, **chlazení systémem Jablotron Coolbreeze**, **podlahové vytápění**, **třívrstvé dřevěné podlahy z evropského dřeva od českého výrobce**, **velkoplošná dřevěná okna s trojskly** a **exteriérovými žaluziemi**. Veškeré technologie bude řídit **inteligentní systém domácnosti Loxone Smart Home**. Po kolaudaci nový majitel dostane z programu **Nová zelená úsporám částku 535 000 Kč**. Soubor domů bude mít **vlastní vjezd**, od silnice bude oddělen **protihlukovou stěnou**.

Místo obklopené **úchvatnou přírodou** tvořené převážně **listnatými lesy** se nachází jen kousek od okraje Mladé Boleslavi, cesta autobusem do centra zabere pouhých 15 minut. V krátké dojezdové vzdálenosti jsou tak školy, lékařské služby, nákupní možnosti i příležitosti ke kulturnímu vyžití. Obec Jemníky má zároveň vhodnou polohu pro **pravidelné cesty do Prahy**, která je nyní vzdálena cca 30 minut jízdy.

Užitná plocha 174,1 m², garáž 25,6 m², terasa 35,5 m², pozemek 827 m².

Pro další informace navštivte webové stránky projektu www.ubozivody.cz.

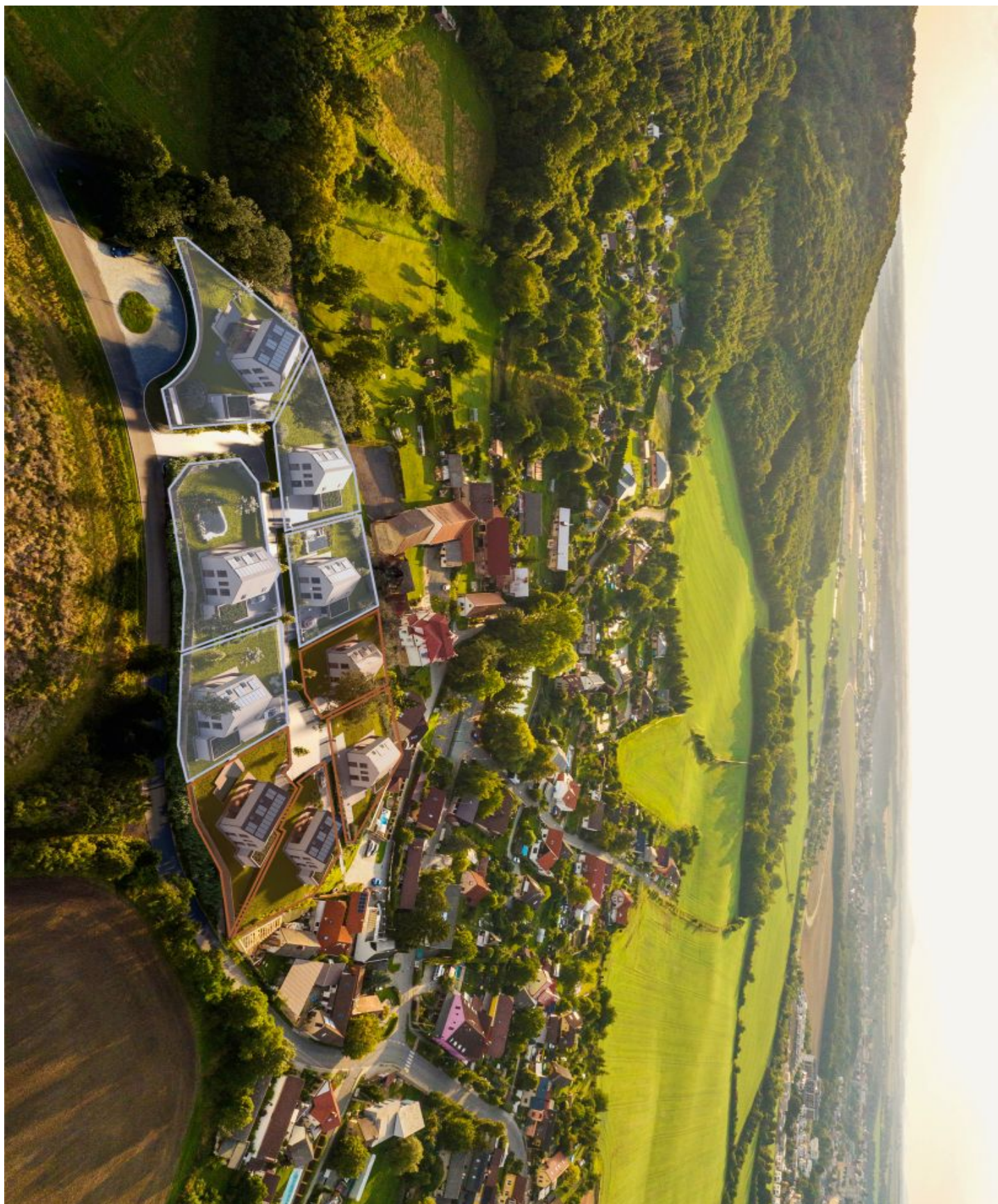




Rodinný dům 5+kk

236 m², Mladá Boleslav, Mladá Boleslav, Jemníky

Prodáno





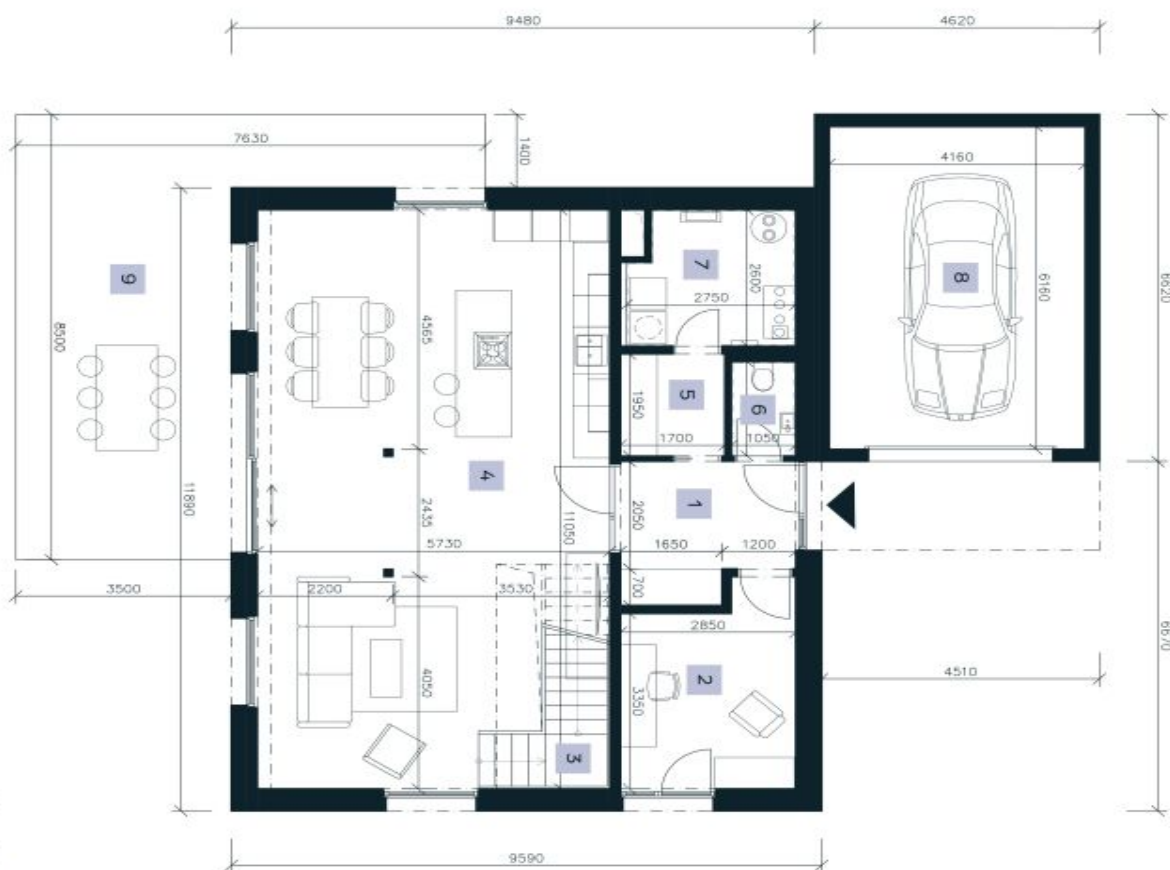
Rodinný dům 5+kk

236 m², Mladá Boleslav, Mladá Boleslav, Jemníky

Prodáno

Space II	
Počet podlaží Number of floors	2
Dispozice Layout	5 + Kk 4 bdm
Zastavěná plocha Built on area	152 m²
Užitná plocha domu (bez terasy) Usable interior area (excluding terrace)	199,7 m²

1. NP 1st floor	
1 Zádveří Entrance hall	7,0 m ²
2 Kancelář Office	10,3 m ²
3 Schodiště Stairs	5,8 m ²
4 Obývací pokoj + Kk Living room and kitchen	57,5 m ²
5 Šatna Cloak room	3,3 m ²
6 WC WC	1,9 m ²
7 Technická místnost Technical room	6,9 m ²
8 Garáž Garage	25,6 m ²
Užitná plocha 1. NP Usable area of the 1st floor	118,3 m²
9 Terasa Terrace	36,5 m ²



U BOŽÍ VODY

svoboda&williams | CHRISTIE'S
INTERNATIONAL REAL ESTATE
EKLUZIVNÍ ZASTOUPENÍ



Rodinný dům 5+kk

236 m², Mladá Boleslav, Mladá Boleslav, Jemníky

Prodáno

Space II		
2. NP		
2nd floor		
1	Pokoj Bedroom	11,8 m²
2	Chodba Hallway	8,8 m²
3	Pokoj Bedroom	15,2 m²
4	Šatna Closet	5,5 m²
5	Ložnice Bedroom	17,1 m²
6	Koupelna s toaletou Bathroom and toilet	7,7 m²
7	Koupelna s toaletou Bathroom and toilet	11,8 m²
8	Šatna Storage closet	3,5 m²
Užitná plocha 2. NP Usable area of the 2nd floor		81,4 m²

U BOŽÍ VODY



Poznámka: Plochy jednotlivých místností jsou pouze orientační. Vybavení zařízení v podpatku (nástěnek, kuchyňská linka, elektrické spotřebiče, atd.) není součástí nabídky. Rozsah dodávky, specifikace konstrukce, povrchové úpravy a vybavení jsou specifikovány v příloze Směrnou o budoucí mapě a náčrtech.

Note: The areas of the individual rooms are only indicative. The facilities pictured in the floor plan (furniture, kitchen electrical appliances, etc.) are not included. The delivery design specifications, final surfaces, and equipment are specified in the addendum to the future purchase contract.

svoboda&williams | CHRISTIE'S
INTERNATIONAL REAL ESTATE
EKKLUZIVNÍ ZASTOUPENÍ