

## Rodinný dům 5+1

30 100 000 Kč | 1 203 519 €

338 m², Portimão, Algarve

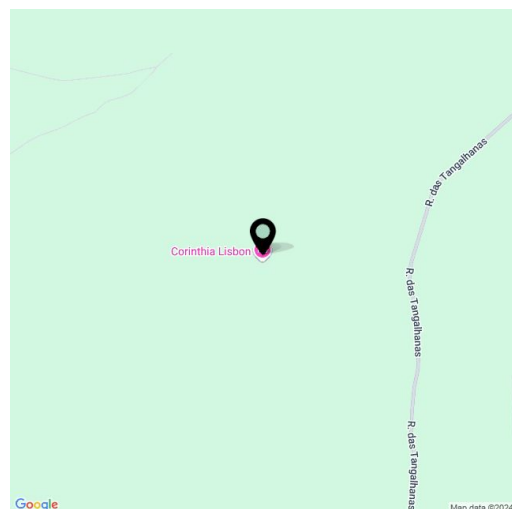


## Rodinný dům 5+1

30 100 000 Kč | 1 203 519 €

338 m<sup>2</sup>, Portimão, Algarve

Pozemek	574 m <sup>2</sup>
Parkování	Ano
Garáž	Ano
Sklep	-
PENB	G
Referenční číslo	107248

**Nová trojpodlažní vila se 4 ložnicemi, 3 koupelnami, venkovním bazénem a garáží je situována v přímořské oblasti Portimão v regionu Algarve na jihu Portugalska.**

Dominantou moderní, avšak útulné vily je obývací pokoj s jídelnou, kde celoplošná okna a **vysoký strop** harmonicky propojují spodní úroveň domu s horní. Plně vybavená kuchyně s **varným ostrůvkem** disponuje spíží a technickou místností. Dále se zde nachází koupelna, vstupní hala a pokoj, který může být využíván jako kancelář. Horní patro sestává z hlavní ložnice s **en-suite koupelnou** a **walk-in šatnou**, 2 dalších ložnic, koupelny a galerie. V suterénu jsou umístěna **2 parkovací stání** a další místnost s variabilním využitím - fitness, herna či sklad.

Z hlavního obytného prostoru se prosklenými posuvnými dveřmi vstupuje na **terasu** zastíněnou **bioklimatickou pergolou**, k vyhřívávanému **bazénu se slanou vodou** a do lehce udržovatelné **zahrady**. Energetickou náročnost domu snižují **solární panely** umístěné na střeše vily.

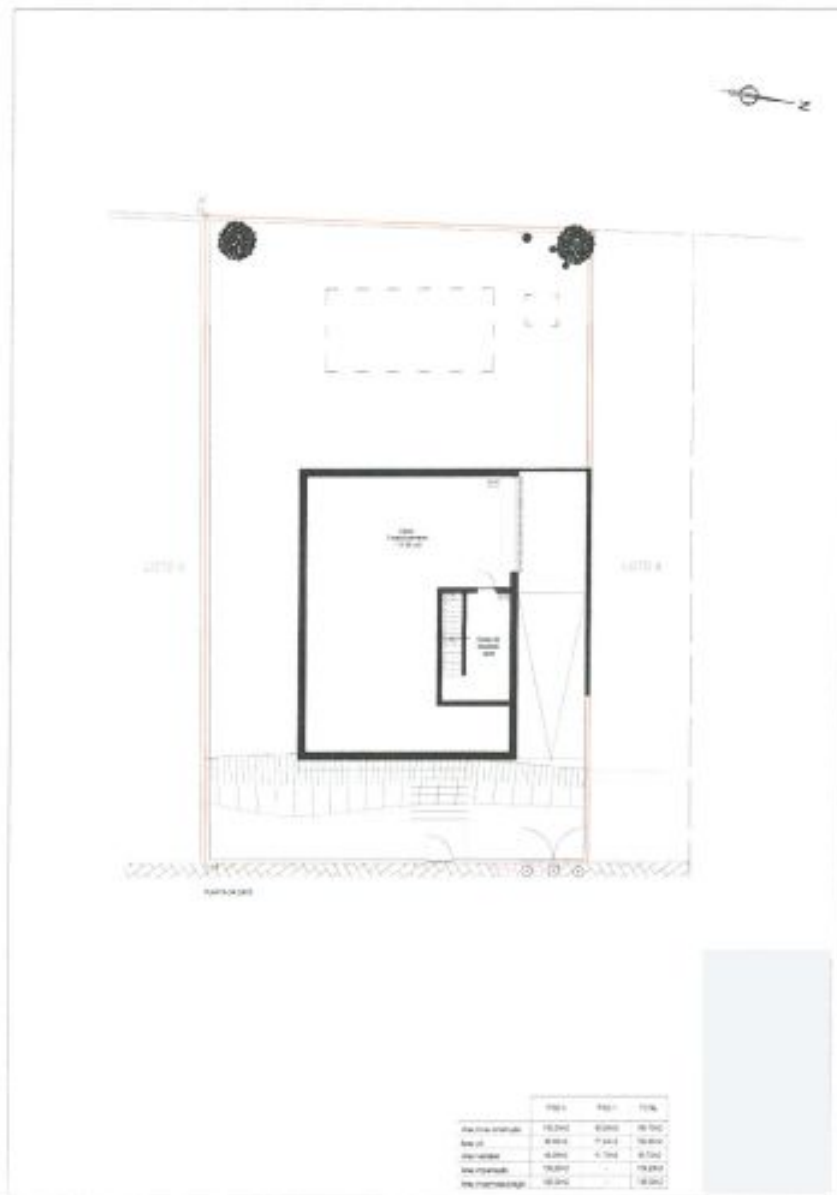
**Portimão** je živé přímořské město s krásnou pláží **Praia da Rocha**, která nabízí spoustu aktivit a zábavy, například rozmanité vodní sporty, bary, kavárny, restaurace nebo obchody. Hráče **golfu** zaujme několik hřišť v blízkém okolí (Álamos, Morgado, Alto Golf, Penina či Silves Golf). Lákavé jsou také procházky po promenádě s výhledem na projíždějící rybářské lodě a četné lokální restaurace s nabídkou čerstvých ryb. Lokalita je snadno dostupná po státní silnici N125 a dálnici A22.

Podlahová plocha 338 m<sup>2</sup>, pozemek 574 m<sup>2</sup>.

# Rodinný dům 5+1

338 m<sup>2</sup>, Portimão, Algarve

30 100 000 Kč | 1 203 519 €



13

0/4