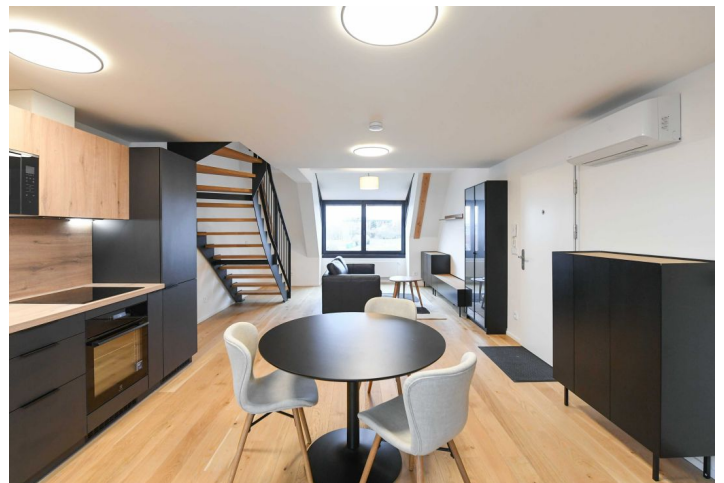
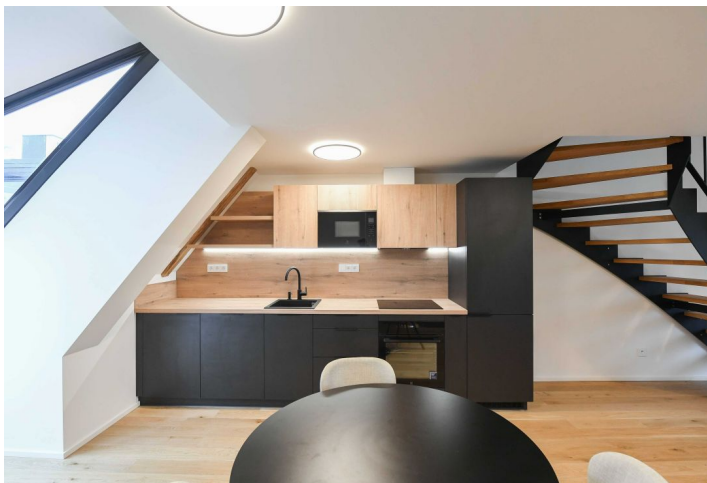


## Byt 2+kk

Pronajato

67.3 m<sup>2</sup>, Praha 5, Jinonice, Řeporyjská



## Byt 2+kk

## Pronajato

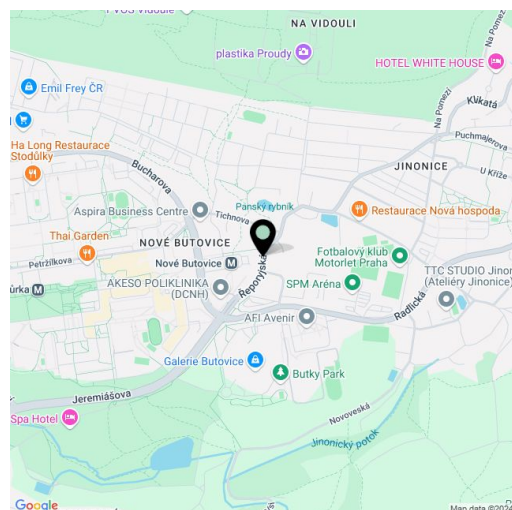
67.3 m<sup>2</sup>, Praha 5, Jinonice, Řeporyjská

Celková plocha	67 m <sup>2</sup>
Parkování	Parkování v garáži.
Garáž	Ano
Sklep	Ano
Poplatky za služby	Záloha na společné služby, spotřebu vody a vytápění: 4400 Kč/měs. pro 1 osobu, + 800 Kč/měs. pro další osobu. Elektrina se hradí zvlášť.
PENB	Není vyžadován
Referenční číslo	107216
K dispozici od	lhned

Nabízíme na pronájem nový zařízený klimatizovaný mezonetový byt, situovaný ve 2., nejvyšším patře rezidence Jinonický dvůr - kompletně zrekonstruované budovy v uzavřeném komplexu se zachovanými dobovými architektonickými prvky, upraveným vnitroblokem s relaxačními zónami a historickou kašnou. Komplex stojí v klidné zelené rezidenční čtvrti sousedící s přírodní rezervací Vidoule, poblíž dvou místních rybníků, v blízkosti Německé školy. V bezprostředním sousedství jsou k dispozici dětská hřiště a četná sportoviště včetně zimního stadionu a skateparku. V docházkové vzdálenosti se nachází stanice metra Nové Butovice (5 minut) a nákupní galerie Nové Butovice (10 minut), snadná je také dostupnost k obchodně-zábavnímu centru Anděl i do centra Prahy.

Ve spodní úrovni bytu se nachází obývací pokoj s plně vybavenou kuchyní, technická / úložná komora a toaleta. V horním patře je otevřená galerie s ložnicí a koupelna (sprchový kout, toaleta).

**Klimatizace, dřevěné podlahy, dlažba, bezpečnostní vstupní dveře, okna s izolačními trojskly, plísň žaluzie, centrální vytápění, myčka, indukční varná deska, mikrovlnná trouba, sklep.** Bez výtahu. Možnost pronájmu **garážového stání** za 1500 Kč měsíčně.



\* Výměra jednotky dle občanského zákoníku.

Plocha je tvořena součtem celé plochy jednotky a ohraničená obvodovými zdmi.