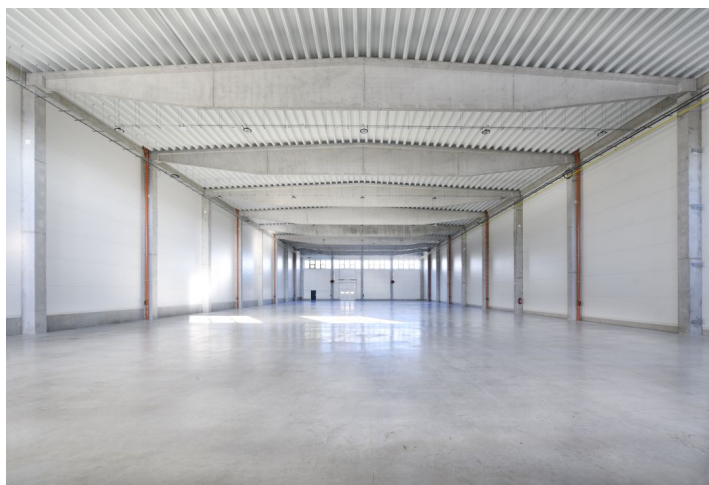




## Skladové prostory

2 928 m<sup>2</sup>, Vyškov, Rousínov, Tománkova

Cena na vyžádání





## Skladové prostory

2 928 m<sup>2</sup>, Vyškov, Rousínov, Tománkova

## Cena na vyžádání

Celková plocha	2 928 m <sup>2</sup>
Volná plocha k pronájmu	2 928 m <sup>2</sup>
Čistá výška stropu	9.8 m
Nosnost podlah	10 t/m <sup>2</sup>
Modul sloupů	—
Konstrukce	Železobetonová konstrukce
PENB	G
Referenční číslo	107215

**2 928 m<sup>2</sup>** skladových, výrobních a kancelářských prostor k pronájmu v logistickém parku situovaném v blízkosti Brna. Prostory jsou vhodné pro lehkou výrobu, logistiku a skladování.

### Lokalita:

Park se nachází ve městě Rousínov, přibližně 20 km východně od Brna, v blízkosti dálnice D1.

### Vybavení a služby:

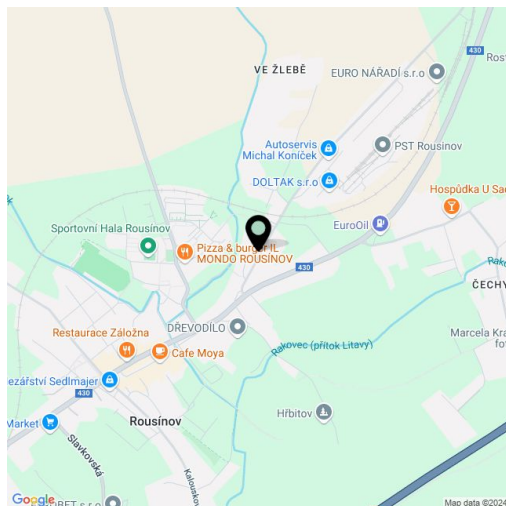
- plynové vytápění
- světlá výška stropu 9,8 m
- nosnost podlahy 10 t/m<sup>2</sup>
- nákladová rampa
- manipulační plocha
- sekční vrata
- možnost přímého vjezdu pro dodávky
- parkování kamionů v areálu
- parkování osobních aut před areálem

### Kanceláře:

Variabilní plocha

**K dispozici od 4Q/2025.**

Nájemce neplatí provizi.

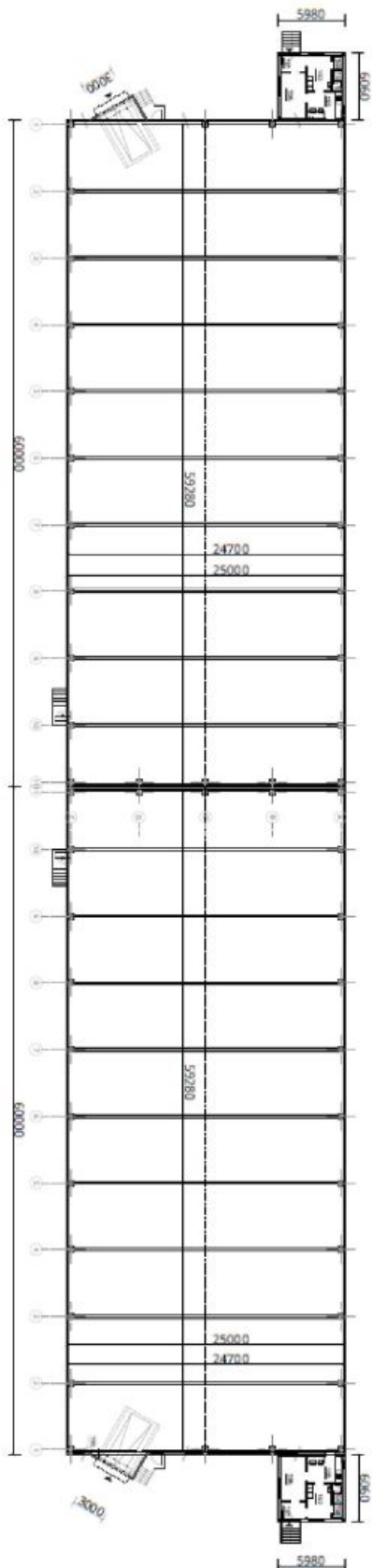




## Skladové prostory

2 928 m<sup>2</sup>, Vyškov, Rousínov, Tománkova

Cena na vyžádání



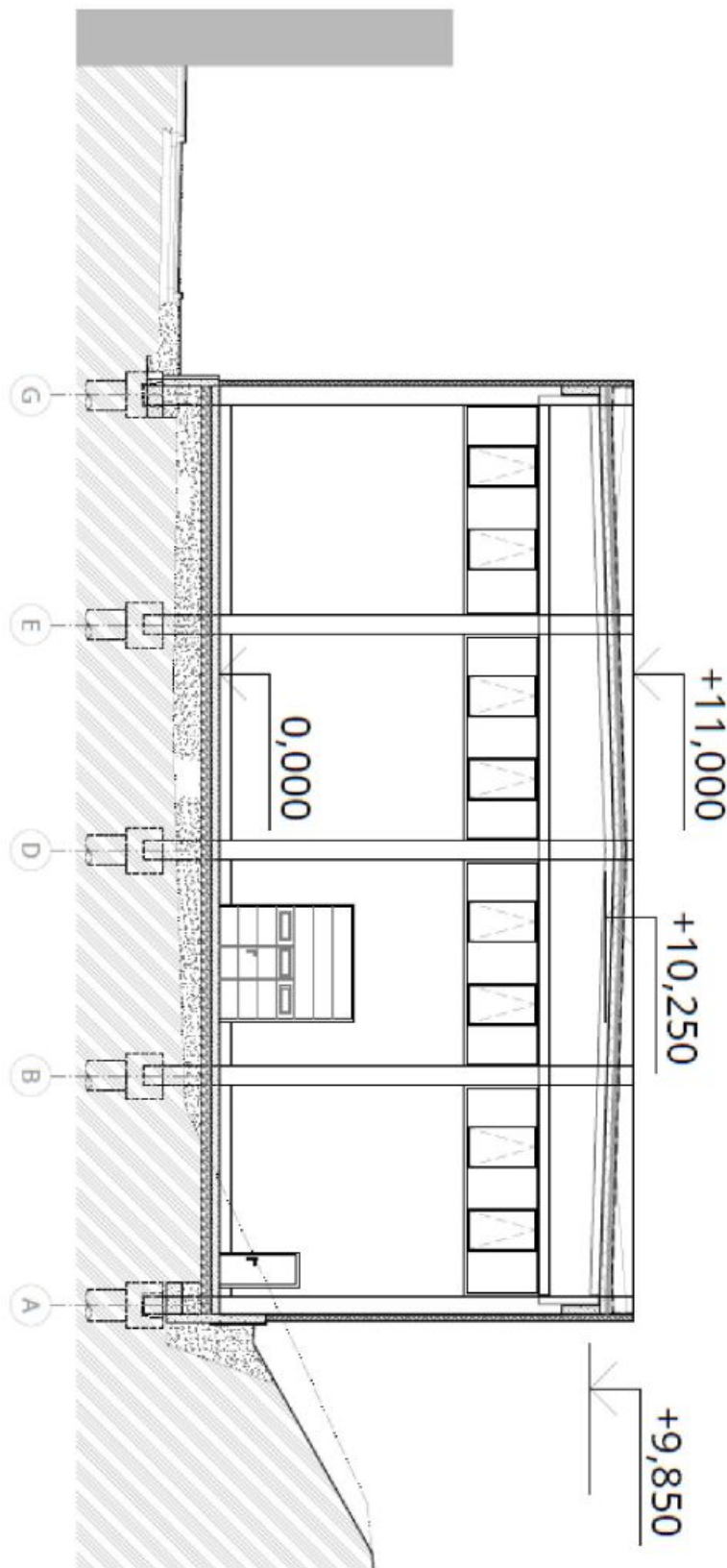
Půdorys haly B, C



## Skladové prostory

2 928 m<sup>2</sup>, Vyškov, Rousínov, Tománkova

Cena na vyžádání



Řez Hal A, B, C, D





# Skladové prostory

2 928 m<sup>2</sup>, Vyškov, Rousínov, Tománkova

Cena na vyžádání

