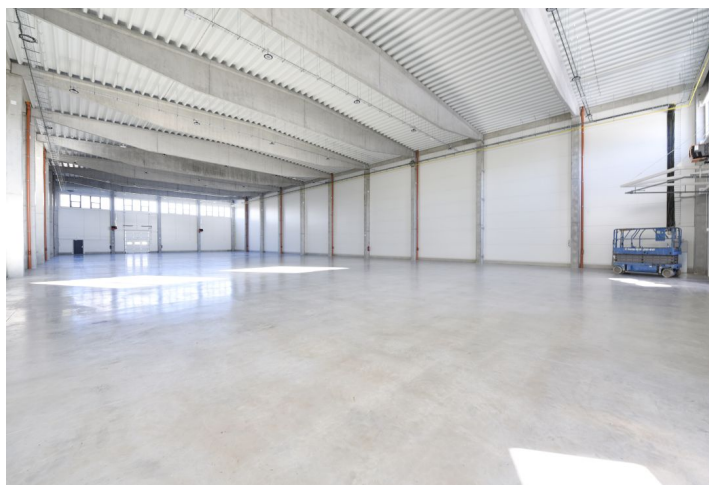




Výrobní prostory

1 464 m², Vyškov, Rousínov, Tománkova

Cena na vyžádání





Výrobní prostory

1 464 m², Vyškov, Rousínov, Tománkova

Cena na vyžádání

Celková plocha	1 464 m ²
Volná plocha k pronájmu	1 464 m ²
Čistá výška stropu	9.8 m
Nosnost podlah	10 t/m ²
Modul sloupů	—
Konstrukce	Železobetonová konstrukce
PENB	G
Referenční číslo	107192

1 464 m² výrobních, skladových a kancelářských prostor k pronájmu v průmyslovém parku situovaném v blízkosti Brna. Prostory jsou vhodné pro lehkou výrobu, logistiku a skladování.

Lokalita:

Park se nachází ve městě Rousínov, přibližně 20 km východně od Brna, v blízkosti dálnice D1.

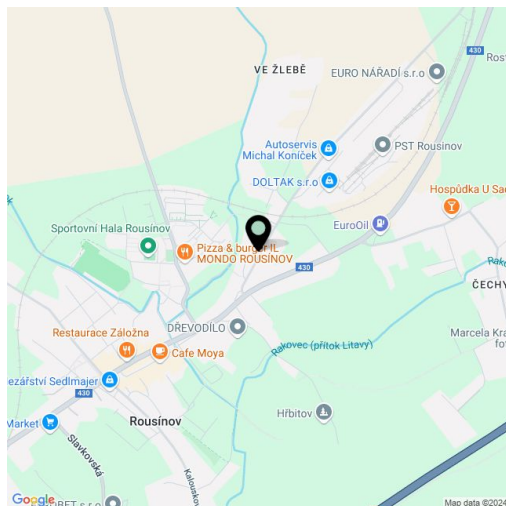
Vybavení a služby:

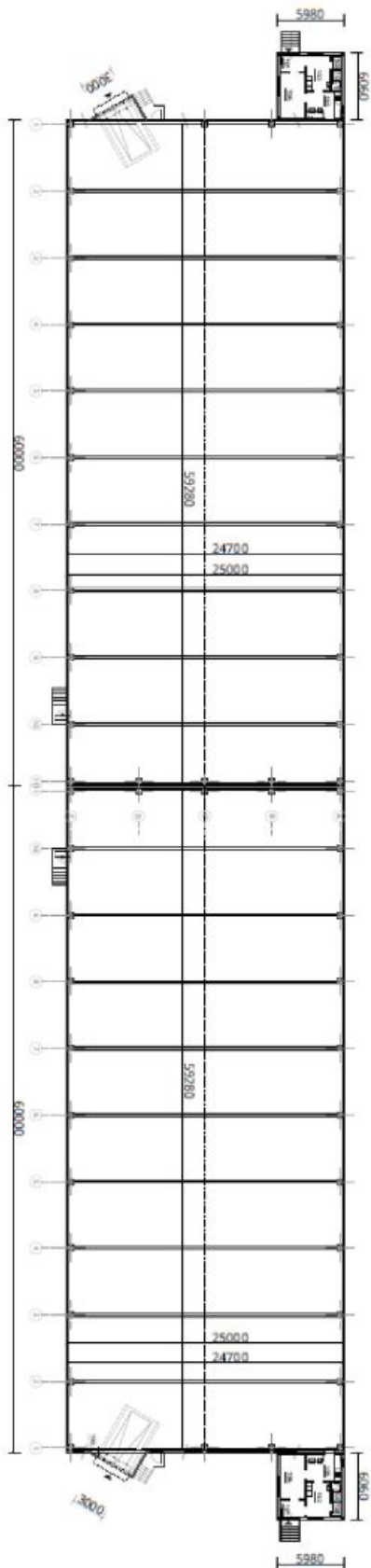
- plynové vytápění
- světlá výška stropu 9,8 m
- nosnost podlahy 10 t/m²
- nákladová rampa
- manipulační plocha
- sekční vrata
- možnost přímého vjezdu pro dodávky
- parkování kamionů v areálu
- parkování osobních aut před areálem

Kanceláře:

Variabilní plocha

Nájemce neplatí provizi.





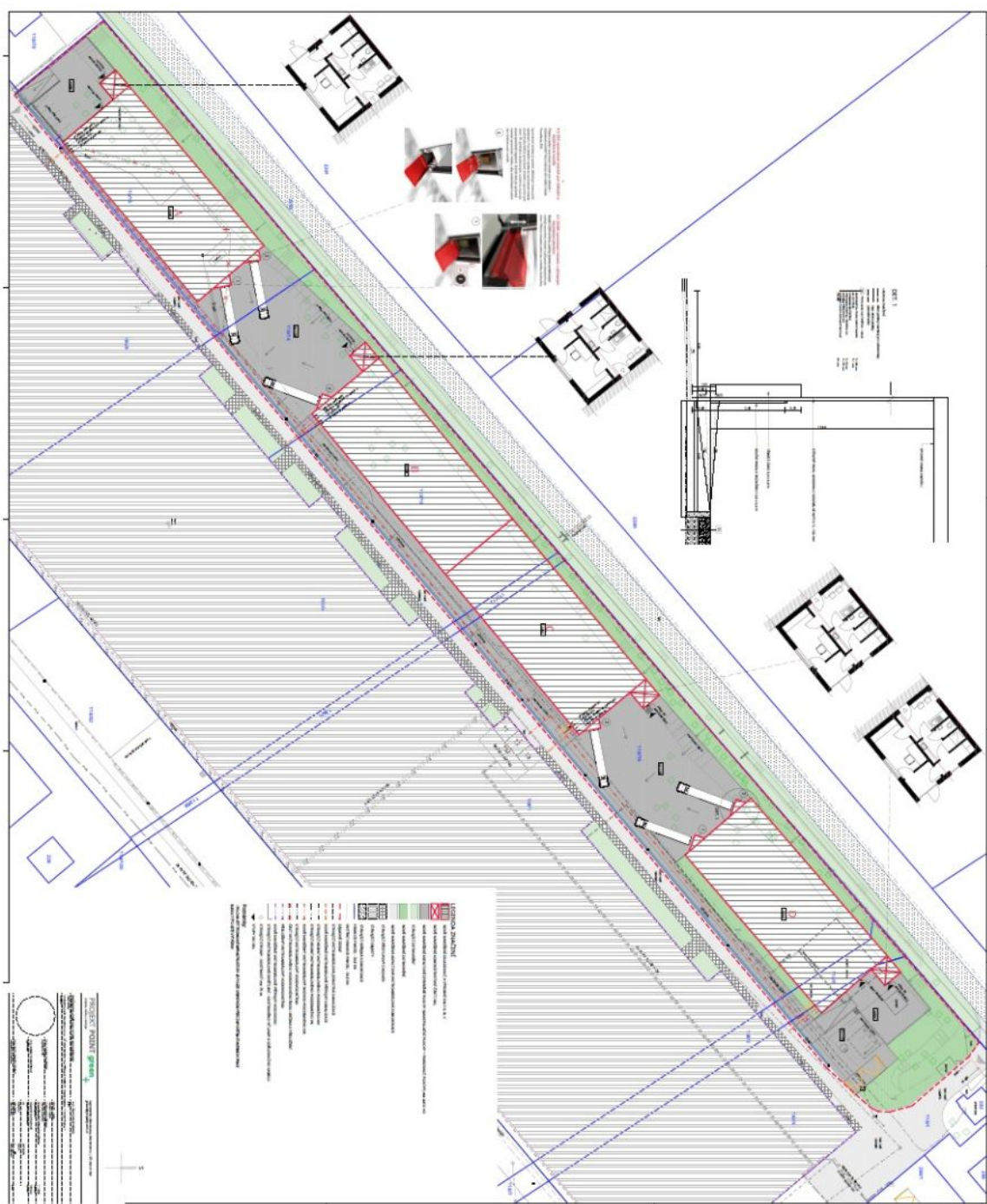
Půdorys haly B, C

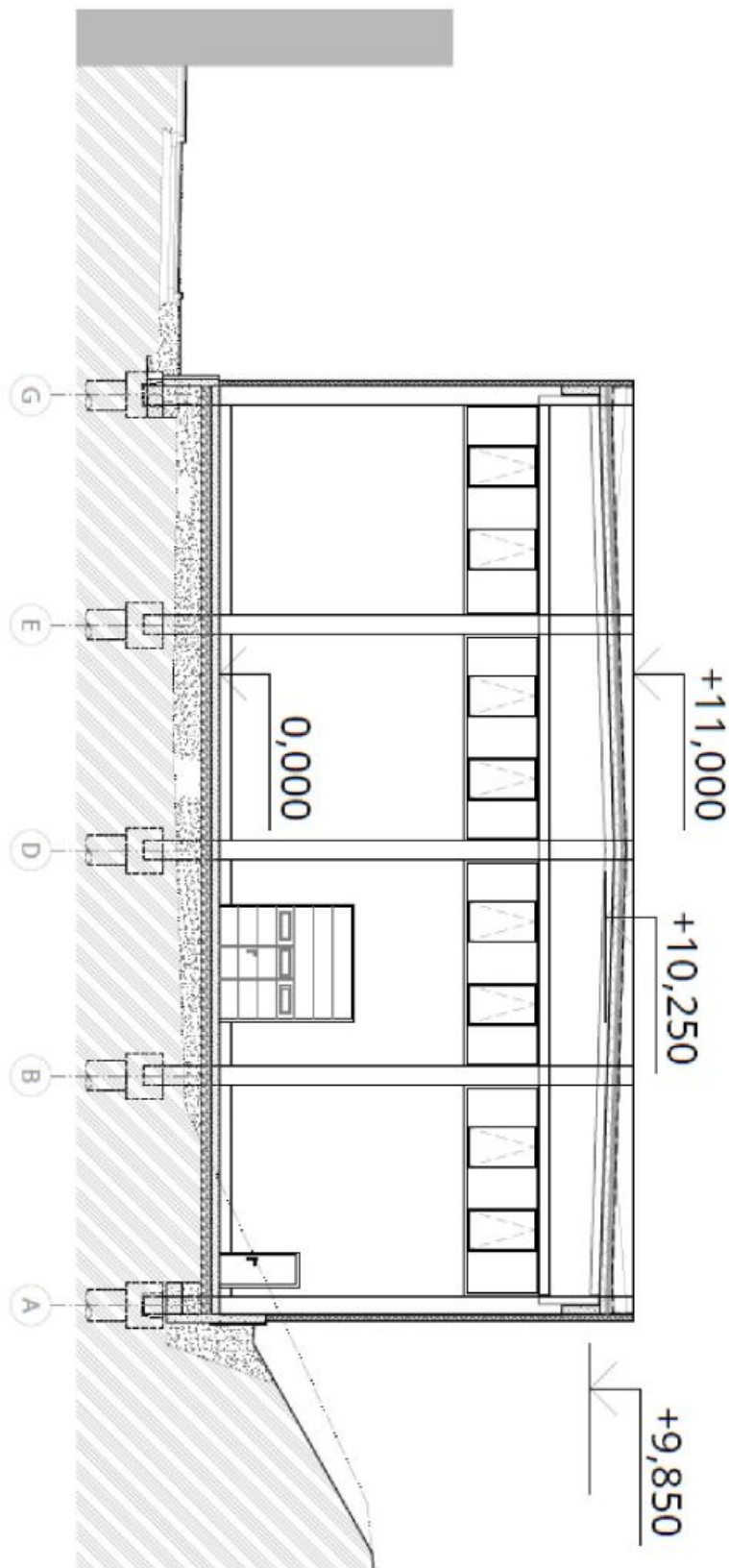


Výrobní prostory

1 464 m², Vyškov, Rousínov, Tománkova

Cena na vyžádání





Řez Hal A, B, C, D