



Byt 5+kk

113 m², Praha 1, Staré Město, U Obecního dvora

21 690 000 Kč | 864 660 €



**Byt 5+kk**113 m², Praha 1, Staré Město, U Obecního dvora**21 690 000 Kč | 864 660 €**

Celková plocha	125 m ²
Podlahová plocha*	113 m ²
Terasa	12 m ²
Parkování	-
Sklep	Ano
PENB	G
Referenční číslo	107186

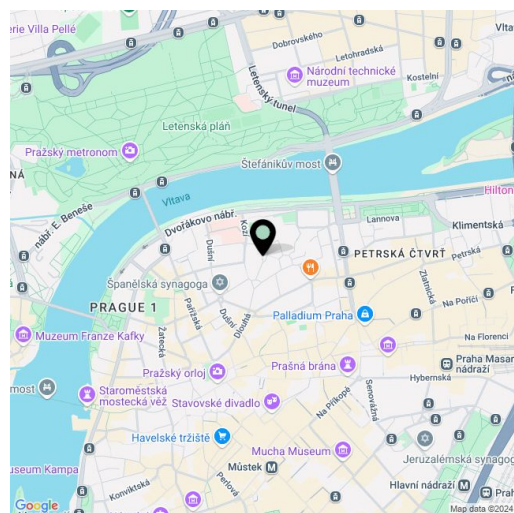
Mezonetový byt v 6. a 7. nadzemním podlaží cihlového domu s výtahem vyniká jedinečnou polohou v centru města, jen pár kroků od Staroměstského náměstí a Pařížské ulice. Díky umístění v nejvyšším patře a orientaci většiny oken do vnitrobloku poskytuje klidné bydlení, jenž zpřijemňuje soukromá terasa s úchvatným výhledem na Letenské sady a Anežský klášter.

Hlavní obytná část mezonetu je situována na 6. podlaží, kde sestává z kuchyně, obývacího pokoje, 3 ložnic, koupelny, samostatné toalety, chodby, předsíně a komory. Horní úroveň bytu přístupnou po schodišti z kuchyně tvoří ložnice se vstupem na **terasu**.

V bytě je plně zařízená kuchyňská linka, dřevěné interiérové dveře, podlahy tvořené parketami z tropického dřeva **Garapa** v pokojích (vyjma pracovny, kde je marmoleum) a dlažbou v kuchyni a koupelně. V domě, který je průběžně rekonstruován, již proběhla citlivá rekonstrukce vstupního vestibulu s bohatou štukovou výzdobou, výměna výtahu, byly udělány nové rozvody plynu a elektřiny včetně nového osvětlení a byla provedena repase oken.

Unikátní lokalita **Starého Města** spojuje blízkost historických a kulturních památek s kompletní občanskou vybaveností v pěším dosahu. V okolí se nachází mateřská a základní škola, dětská hřiště, nemocnice, obchody, prvotřídní restaurace, bistra, kavárny, luxusní butiky či obchodní centrum Palladium. Milovníci sportu ocení veřejné hřiště **Na Františku** s možností tenisu, volejbalu, atletiky, stolního tenisu, minigolfu nebo horolezecké stěny, v zimě s kluzištem. Dopravní dostupnost zajišťují autobusy a tramvaje, jejichž zastávky jsou přibližně 500 metrů od domu. Stanice metra Náměstí Republiky a Staroměstská jsou vzdáleny 10 minut chůze nebo vás tam odveze mini autobus, který má zastávku několik kroků od domu.

Podlahová plocha 113 m², terasa 11,5 m², sklep cca 5,2 m².



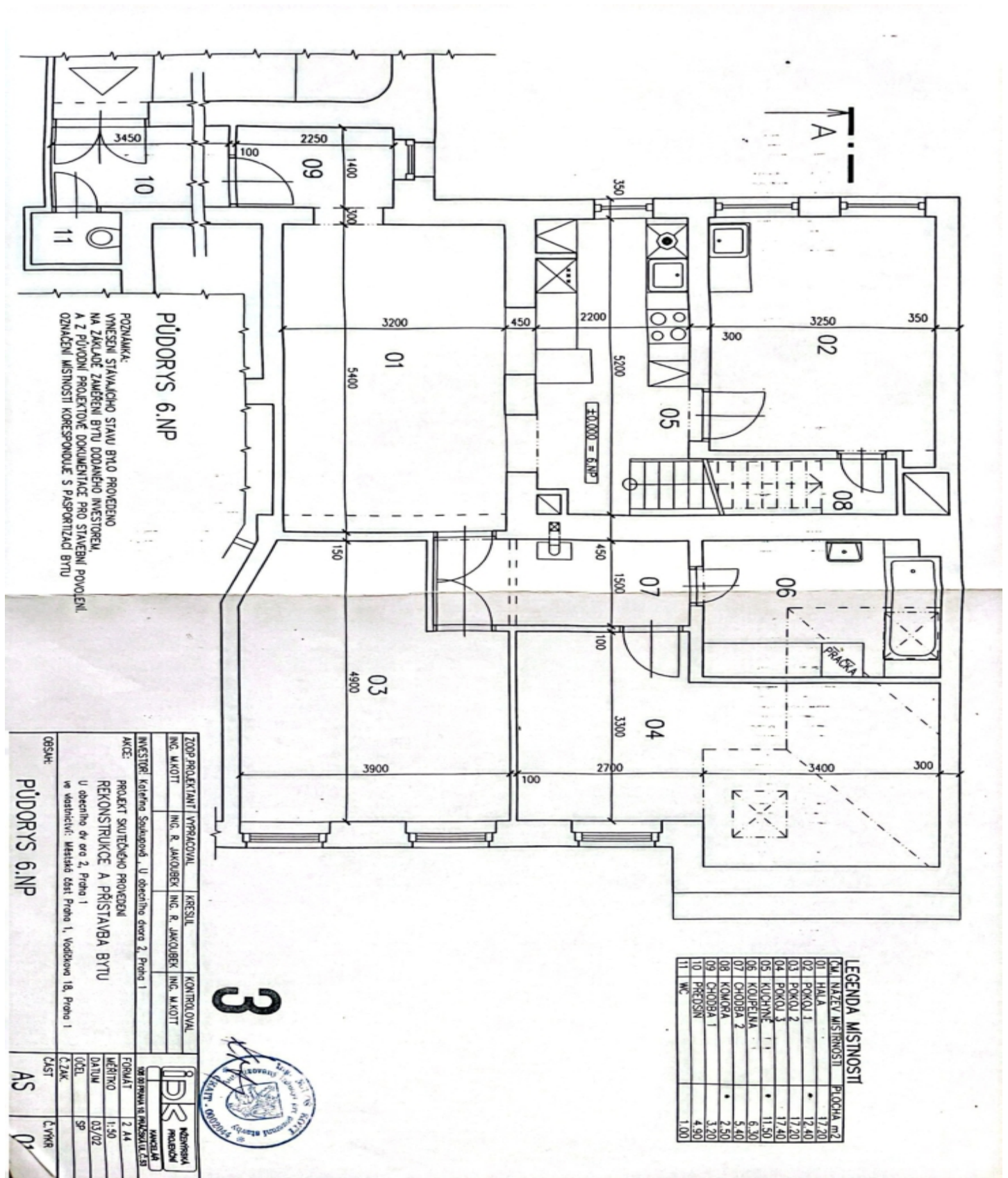
* Výměra jednotky dle bytového zákona. Plocha je tvořena součtem vnitřní výměry všech místností.



Byt 5+kk

21 690 000 Kč | 864 660 €

113 m², Praha 1, Staré Město, U Obecního dvora



POZNÁMKA:
VYNESENÍ STAVAJÍCÍHO STAVU BYTU PROVEDENO
NA ZÁKLADĚ ZAMĚŘENÍ BYTU DODANÉHO INVESTOREM,
A Z PŮVODNÍ PROJEKTOVÉ DOKUMENTACE PRO STAVBNÍ POVOLENÍ.
OZNAČENÍ MÍSTNOSTI KORESPONDUJE S PASPORTIZACÍ BYTU

PŮDORYS 6.NP

ZOBP PROJEKTANT / VYPRACOVAVL	KREŠIL	KONTROLOVAL
ING. M.KOTT	ING. R. JAKOUBEK	ING. M.KOTT
INVESTOR: Karelína Salusgröblová, U Obecního dvora 2, Praha 1		
AKCE: PROJEKT SKUTEČNÉHO PROVEDENÍ REKONSTRUKCE A PŘÍSTAVBA BYTU U Obecního dvora 2, Praha 1 ve vlastnictví: Městské části Praha 1, Vodičkova 18, Praha 1		
OBSAH:	PŮDORYS 6.NP	AS



LEGENDA MÍSTNOSTI

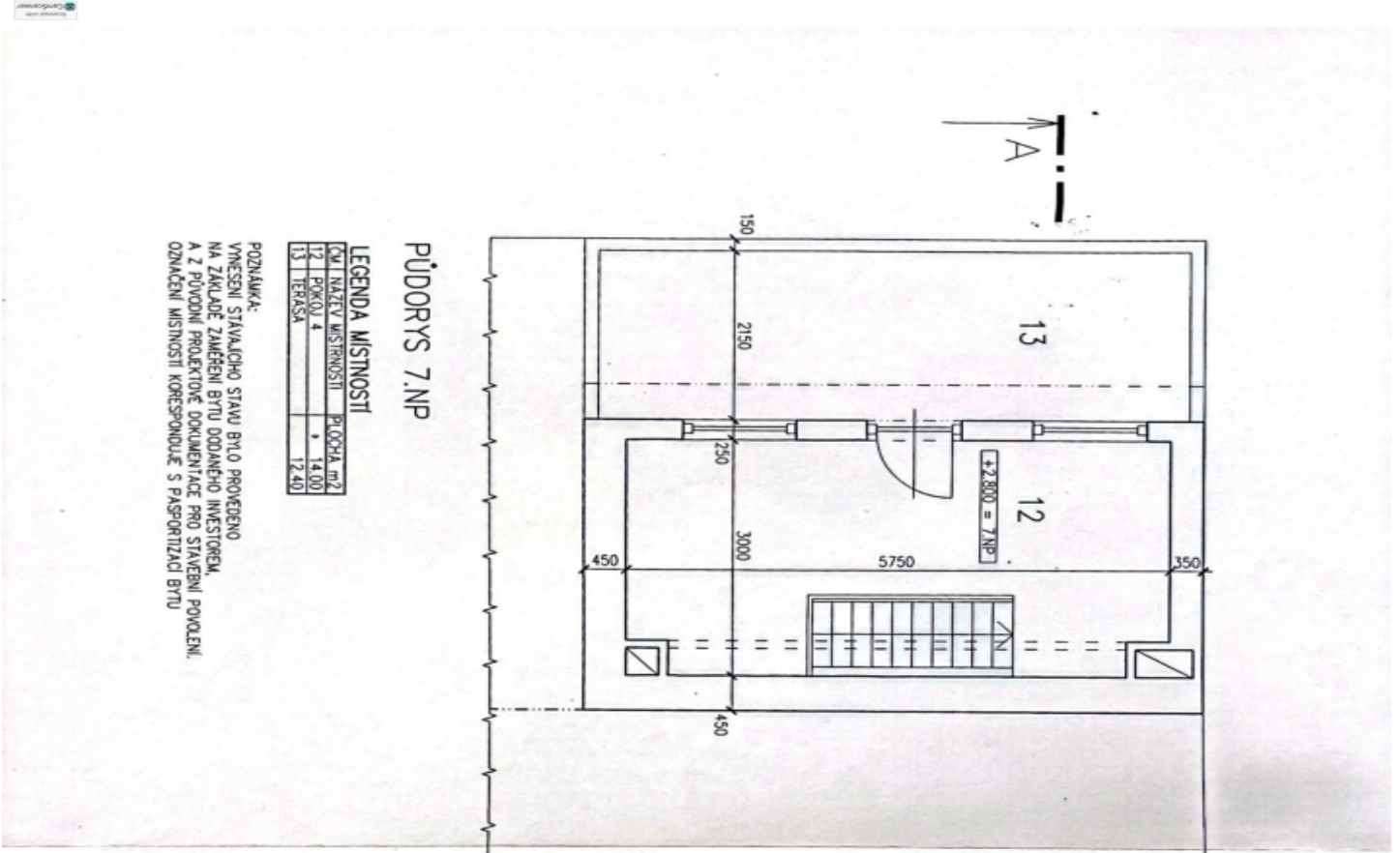
ČÍSLO	NÁZEV MÍSTNOSTI	PLOCHA m ²
01	HALA	17,20
02	POKOID 1	12,40
03	POKOID 2	17,20
04	POKOID 3	17,40
05	KUCHYNĚ	11,50
06	KUPELNA	6,30
07	CHODBA 2	5,40
08	KOMORA	2,50
09	CHODBA 1	3,20
10	PŘEDSÍN	4,90
11	WC	1,00



Byt 5+kk

21 690 000 Kč | 864 660 €

113 m², Praha 1, Staré Město, U Obecního dvora

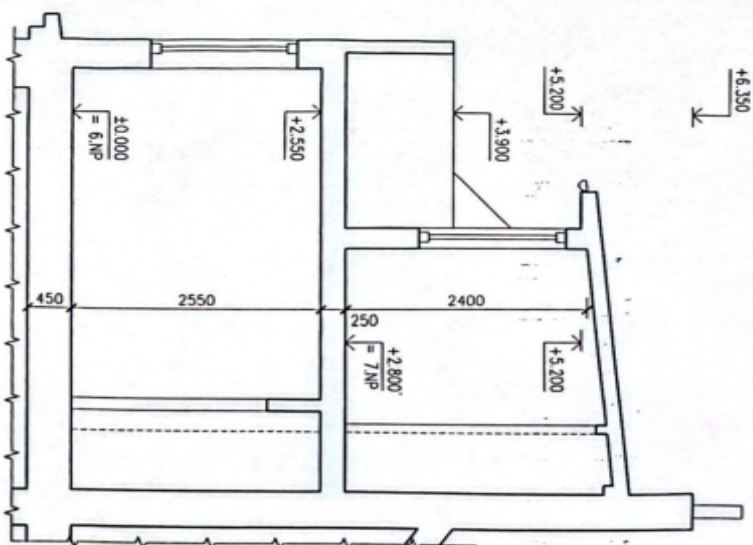


LEGENDA MÍSTNOSTI

ČÍSLO NÁZEV MÍSTNOSTI	PLOCHA, m ²
12 POKOJ 4	14,00
13 TERASA	12,40

POZNÁMKA:
 VNĚŠNÍ STAVBA BYTU BYLO PROVEDENO NA ZÁKLADĚ ZÁMĚŘENÍ BYTU DODANÉHO INVESTOŘEM A Z PŮVODNÍ PROJEKČNÍ DOKUMENTACE PRO STAVĚNÍ POVOLENÍ. OZNAČENÍ MÍSTNOSTI KORESPONDUJE S PASPORTIZACÍ BYTU.

ŘEZ PŘÍSTAVBOU



ZDP PROJEKTANT VYPRACOVAL	KRESEL	KONTROLOVAL
ING. M.KOTT	ING. R. JAKOUBEK	ING. R. JAKOUBEK
ING. R. JAKOUBEK	ING. R. JAKOUBEK	ING. M.KOTT
INVESTOR: Kariérna Soukromé, U Obecního dvora 2, Praha 1		
AKCE: PROJEKT SOUČASNĚHO PROVEDENÍ REKONSTRUKCE A PŘÍSTAVBA BYTU		
U Obecního dvora 2, Praha 1		
ve vlničkách: Městská část Praha 1, Vodňanova 18, Praha 1		
OBŠAH:	PŮDORYS 7.NP / ŘEZ PŘÍSTAVBOU	AS 02
FORMÁT	A4	STAVBA
VEŠTĚNÍ	1:50	ČÍSLO
ČÍSLO	02/02	SP
ČÍSLO	02/02	ČÍSLO
ČÍSLO	02/02	ČÍSLO