



## Byt 2+kk

52.9 m<sup>2</sup>, Praha 6, Dejvice, V Šáreckém údolí

28 000 Kč | 1 112 €



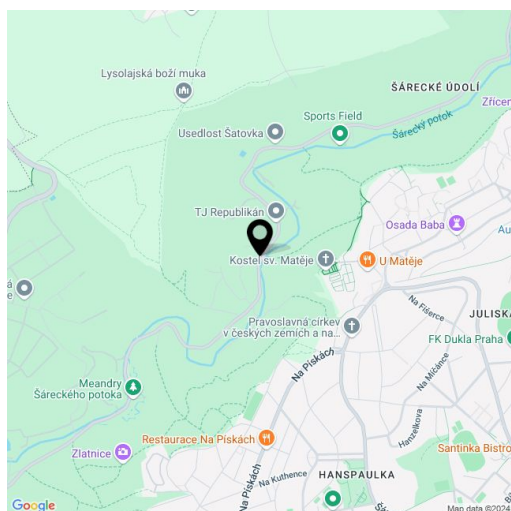
**Byt 2+kk**52.9 m<sup>2</sup>, Praha 6, Dejvice, V Šáreckém údolí**28 000 Kč | 1 112 €**

Celková plocha	53 m <sup>2</sup>
Parkování	Venkovní parkovací stání.
Sklep	-
Poplatky za služby	Záloha na společné služby, spotřebu vody a elektřiny: Kč 5500 měsíčně.
PENB	C
Referenční číslo	107183
K dispozici od	Ihned

**Nabízíme k pronájmu zrekonstruovaný, částečně zařízený byt ve 2. patře vily Milada - renovované činžovní vily cca z r. 1930 s výtahem, situovaný v krásném prostředí Šáreckého údolí s lesnatými svahy, nedaleko Šáreckého potoka. Klidná lokalita s rychlým spojením do centra, na letiště a do mezinárodních škol. Pár zastávek autobusem trvá jízda ke stanici metra Dejvická s plnou vybaveností a službami v okolí.**

Byt tvoří obývací pokoj s plně vybavenou kuchyní a velkou vestavěnou skříní, ložnice s vestavěnou skříní, koupelna (vana se sprchovou zástěnou, toaleta) a vstupní chodba.

**Dřevěné podlahy**, dlažba, elektrické stropní vytápění, pračka, myčka, indukční varná deska, mikrovlnná trouba. K dispozici je společná **sauna**. V ceně je zahrnuto vyhrazené venkovní **parkovací stání** cca 100 m od budovy.



\* Výměra jednotky dle občanského zákoníku.

Plocha je tvořena součtem celé plochy jednotky a ohraničená obvodovými zdmi.



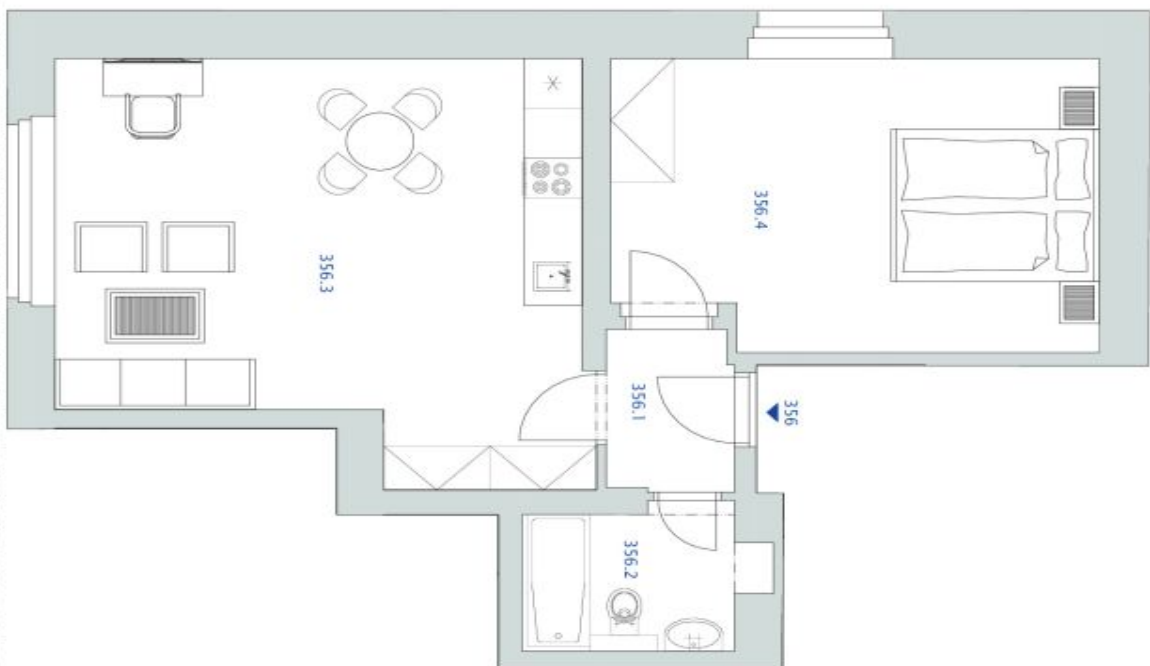
# Byt 2+kk

52.9 m<sup>2</sup>, Praha 6, Dejvice, V Šáreckém údolí

28 000 Kč | 1 112 €

## VILLA MILADA

### 3.NP



Č.M.	NÁZEV	PLOCHA
356	BYT 2KK	52,9 m <sup>2</sup>
356.1	PŘEDSÍŇ	2,5 m <sup>2</sup> PLOCHA VEŘEJNĚ
356.2	KOUPELNA	3,9 m <sup>2</sup> PLOCHA VEŘEJNĚ
356.3	OBÝVACÍ POKOJ S KK	26,1 m <sup>2</sup> PLOCHA VEŘEJNĚ
356.4	POKOJ	18,3 m <sup>2</sup> PLOCHA VEŘEJNĚ

\* TENTO VÝKRES JE ÚČASNÝ POUZE PRO MAKROTRŽEBNÍ ÚČELY A VOTŘEBA V ŽADNÉM PŘÍPADĚ NEPŘEDSTAVUJE ŽADNÝ ZDŮVĚŘENÝ NEBO ÚČASŤNICKÝ DOKUMENT. DEVELOPERS A KLIENTI, DEVELOPERS U VÝMAKLE PRAVO ZADÁVAT KONČE KE PLÁNU GEMOUVĚ EBENI PROCESE, KOUPELNÍ NÁVĚŠŤU A ZADÁVACÍ MIKROTRŽEBNÍ JE POUZE ÚSTNĚNÍM A NEV SOUTĚŽI PODÁVAT.  
 \* THIS PLAN IS ONLY A MAKROTRŽEBNÍ ÚČELY A VOTŘEBA V ŽADNÉM PŘÍPADĚ NEPŘEDSTAVUJE ŽADNÝ ZDŮVĚŘENÝ NEBO ÚČASŤNICKÝ DOKUMENT. DEVELOPERS A KLIENTI, DEVELOPERS U VÝMAKLE PRAVO ZADÁVAT KONČE KE PLÁNU GEMOUVĚ EBENI PROCESE, KOUPELNÍ NÁVĚŠŤU A ZADÁVACÍ MIKROTRŽEBNÍ JE POUZE ÚSTNĚNÍM A NEV SOUTĚŽI PODÁVAT.