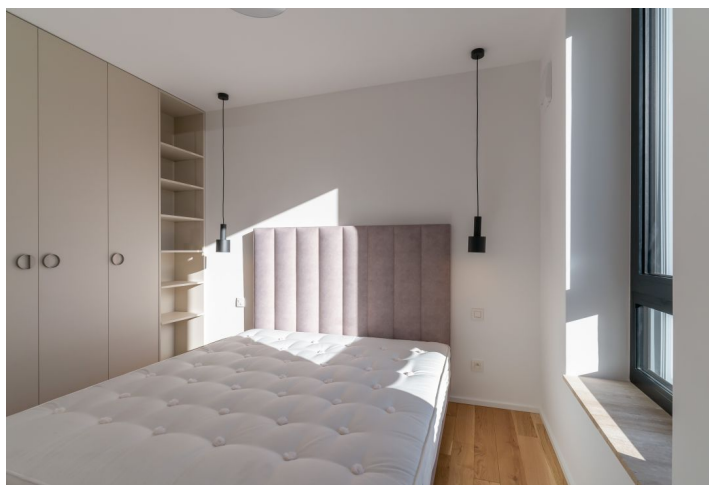




Byt 3+kk

7 552 475 Kč | 299 999 €

59.01 m², Bratislava II, Podunajské Biskupice, Podunajská

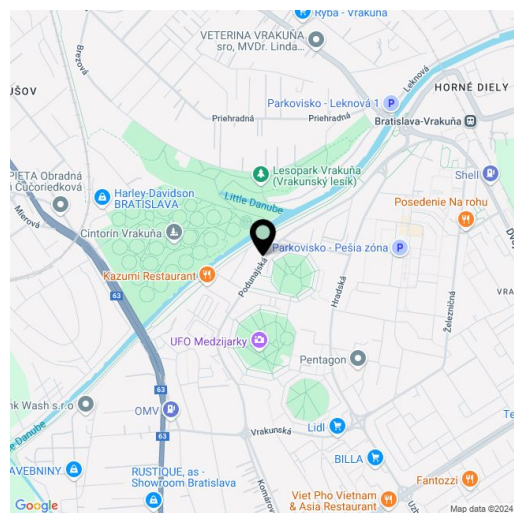


**Byt 3+kk****7 552 475 Kč | 299 999 €**59.01 m², Bratislava II, Podunajské Biskupice, Podunajská

Celková plocha	65 m ²
Podlahová plocha*	59 m ²
Balkón	6 m ²
Parkování	25 000 - 25 000 EUR
Sklep	-
PENB	A
Referenční číslo	107160

Designový třípokojový byt v jedinečném nízkoenergetickém bytovém domě, který získal prestižní ocenění za architekturu CE ZA AR. Byt se vyznačuje minimalistickým a nadčasovým designem, nadstandardním vybavením a praktickou dispozicí. Lokalita blízko čtvrti Ružinov, pouhých 10 minut od centra Bratislavy.

Exkluzivní nabídka 20% slevy z původní ceny platí do 31. 1. 2025.



Dispozici bytu tvoří prostorná vstupní hala s vestavěnou šatní skříní na míru, koupelna s vanou a toaletou, obývací pokoj spojený s kuchyní a jídelní částí, ložnice a dětský pokoj. Z obývacího pokoje je vstup na **balkón s jižní orientací**.

Byt je kompletně zařízený a vybavený na míru. Standard bytu představují hliníková izolační okna s trojskly a exteriérovými hliníkovými elektrickými žaluziemi, podlahy z **masivního dubu**, bezzárubňové interiérové dveře HIDE Reverz, kuchyňské spotřebiče Bosch, rekuperace, **chlazené stropy**, **podlahové vytápění**, videovrátný, sanita v koupelně **Villeroy & Boch** a **Hansgrohe**, svítidla Casca, bezpečnostní protipožární dveře. K bytu přísluší **parkovací stání** za příplatek. Koupí bytu získá nový majitel podíl na společných prostorách.

Lokalita nabízí všechny druhy služeb a občanské vybavenosti, možnosti **sportovních aktivit** či **procházek u Malého Dunaje**. V bezprostřední blízkosti se nachází zastávky MHD, napojení na dálnici D1 a dálnici D4/R7.

Cena bytu 299.999 eur s DPH.

Cena za parkovací stání 25.000 eur s DPH.

* Výměra jednotky dle občanského zákoníku.

Plocha je tvořena součtem celé plochy jednotky a ohraničená obvodovými zdmi.



Byt 3+kk

59.01 m², Bratislava II, Podunajské Biskupice, Podunajská

7 552 475 Kč | 299 999 €

