



Byt 2+kk

50.03 m², Jablonec nad Nisou, Harrachov

7 175 000 Kč | 286 028 €



**Byt 2+kk**50.03 m², Jablonec nad Nisou, Harrachov**7 175 000 Kč | 286 028 €**

Celková plocha	54 m ²
Podlahová plocha*	50 m ²
Lodžie	4 m ²
Parkování	Možnost dokoupení garážového stání
Garáž	Ano
Sklep	Ano
PENB	B
Referenční číslo	107148

Zcela nový byt s jihovýchodní lodžii je součástí moderního projektu ZORA Harrachov, který přináší svěží pohled na horské bydlení. Oblíbené středisko ležící uprostřed krásné přírody na pomezí Jizerských hor a Krkonoš nabízí výborné lyžařské podmínky v modernizovaném skiareálu, který umožní lyžovat od prosince až do dubna. Termín dokončení je plánován na Q3/2027.

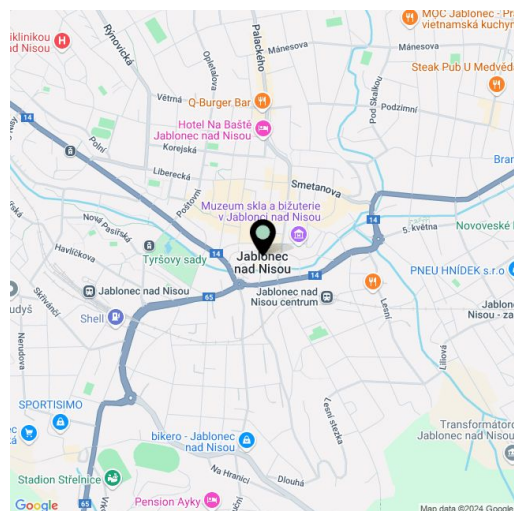
Plochu bytu ve 2. NP tvoří obývací pokoj s přípravou na kuchyni, prostorná ložnice, koupelna (s walk-in sprchovým koutem a WC), předsíň a komora. Z obývacího pokoje i ložnice bude možné vstoupit na jihovýchodní lodžii.

Ke standardu patří velká francouzská okna s hliníkovými rámy, dřevěné interiérové dveře, vinylová podlaha, velkoformátová dlažba, podlahové vytápění, rekuperační jednotka a příprava na klimatizaci a stínění. V kupní ceně je zahrnut sklep, garážové stání je možné dokoupit. Obyvatelům bude k dispozici prostorná lyžařna/kolárna a společenská místnost s kuchyní.

Projekt je zasazen do klidné části Harrachova, přesto jsou v pěším dosahu restaurace i supermarket. Středisko nabízí také kavárny, pekařství i restaurace, obchody, půjčovny a skiservisy. Díky plánovanému návratu mezinárodních skokanských závodů celé středisko právě prochází postupnou modernizací. Bohatou nabídku zdejších aktivit ještě rozšiřuje blízký polský sportovní areál Polana Jakuszycka, výchozí místo běžeckých tras napojených na Jizerskou magistrálu. Harrachov je výborně dostupný, cesta z okraje Prahy zabere okolo hodiny a půl, využít lze i přímé autobusové spoje.

Podlahová plocha 50,03 m², lodžie 4,07 m².

Pro kompletní přehled jednotek a další informace navštivte webové stránky projektu www.zoraharrachov.cz.



* Výměra jednotky dle občanského zákoníku.

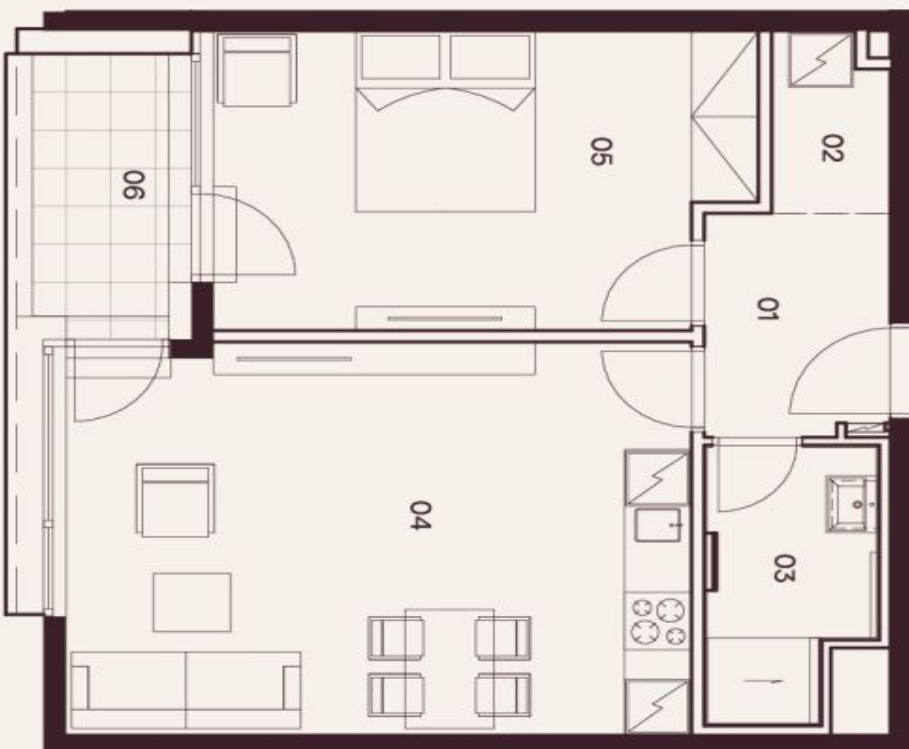
Plocha je tvořena součtem celé plochy jednotky a ohraničená obvodovými zdmi.

**Byt 2+kk**50.03 m², Jablonec nad Nisou, Harrachov**7 175 000 Kč | 286 028 €****ZORA**
HARRACHOV**Byt A.205****2+kk 2NP BUDOVA A**

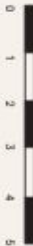
01	HALA	3,76
02	KOMORA	1,86
03	KOUPELNA	3,93
04	OBYTNÁ MÍSTNOST	23,17
05	POKOJ	14,70

Užitná plocha: 47,42 m²Podlahová plocha: 50,03 m²

06	LODŽIE	4,07
----	--------	------

Celková plocha: 54,10 m²zoraharrachov.cz
+420 731 097 717
info@zoraharrachov.cz

MĚRÍTKO



Poznámka: Plochy jednotlivých místností jsou pouze orientační. Vydárení zařízení v podkrovní (hřiště, kuchyňská linka, elektrická spotřebiče, atd.) není součástí dodávky. Rozsah dodávky, speciální konstrukce, povrchové úpravy a vybavení jsou specifikovány ve standardním proramě, který je přiložen Smlouvě o budoucí kupní smlouvě. Konkrétně má být pouze ilustrativní charakter. Dávající si tímto výslovně právo na případné změny, úpravy či doplnění tohoto prospektu listu.

POLOHA BYTU



A.2 NP

