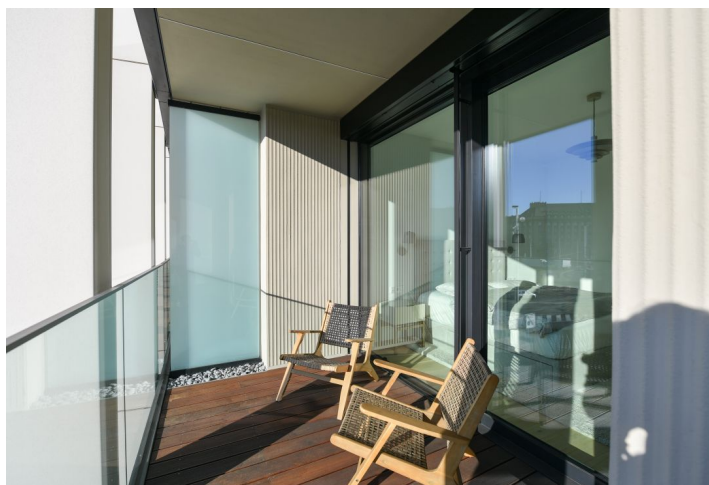
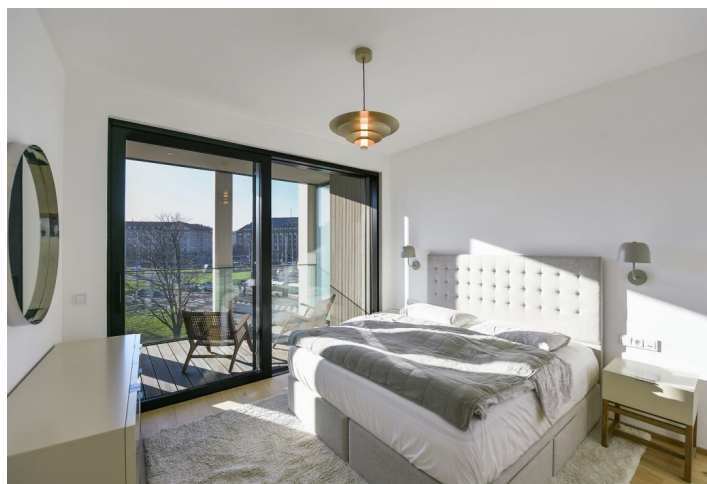


Byt 2+kk

Pronajato

60.8 m², Praha 6, Bubeneč, Vítězné náměstí

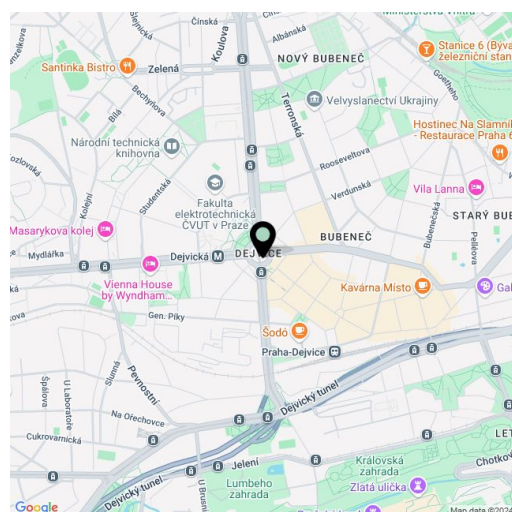


Byt 2+kk

Pronajato

60.8 m², Praha 6, Bubeneč, Vítězné náměstí

| | |
|--------------------|--|
| Celková plocha | 73 m ² |
| Podlahová plocha* | 61 m ² |
| Balkón | 12 m ² |
| Parkování | Parkování v garáži. |
| Garáž | Ano |
| Sklep | Ano |
| Poplatky za služby | Záloha na společné služby, spotřebu vody a vytápění: 7000 Kč měsíčně. Elektřina se hradí zvlášť. |
| PENB | B |
| Referenční číslo | 107102 |
| K dispozici od | Ihned |



* Výměra jednotky dle občanského zákoníku.

Plocha je tvořena součtem celé plochy jednotky a ohraničená obvodovými zdmi.

Nabízíme k pronájmu nový, kvalitní, zařízený byt s balkonem a výhledem do Vítězného náměstí, situovaný ve 2. patře nově postavené rezidence Victoria Palace z dílny architektonického studia Jakub Cigler Architekti, s 24/7 recepcí a ostrahou, parkováním a společnou upravenou zahradou s vodotryskem a odpočinkovými zónami s posezením. Dům stojí v oblíbené rezidenční čtvrti Bubeneč doslova pár kroků od stanice metra Dejvická (6 minut do centra) a kampusu ČVUT, v pěším dosahu Pražského hradu, stanice metra Hradčanská a parků Stromovka a Letenské sady. Lokalita nabízí kompletní občanskou vybavenost, širokou škálu služeb a velmi rychlé spojení na letiště a do četných mezinárodních škol v Praze 6.

Interiér bytu tvoří obývací pokoj s plně vybavenou kuchyní a jídelním prostorem, jedna ložnice, koupelna (vana, toaleta s bidetovou sprškou) a vstupní chodba. **Balkon** je přístupný z obou hlavních místností.

Rekuperace, dřevěné podlahy, dlažba, bezpečnostní vstupní dveře, vestavěné skříně (budou instalovány v lednu 2025), výborná izolace oken, elektricky ovládané předokenní žaluzie, centrální vytápění, pračka se sušičkou, kuchyňská linka zn. Nobilia na míru, myčka, indukční varná deska, mikrovlnná trouba, kávovar, Smart TV, **sklep**. V ceně je zahrnuto **garážové stání**.

Byt 2+kk

60.8 m², Praha 6, Bubeneč, Vítězné náměstí

Pronajato

