



Byt 3+kk

80 m², Praha 5, Jinonice, Butovická

11 990 000 Kč | 477 309 €



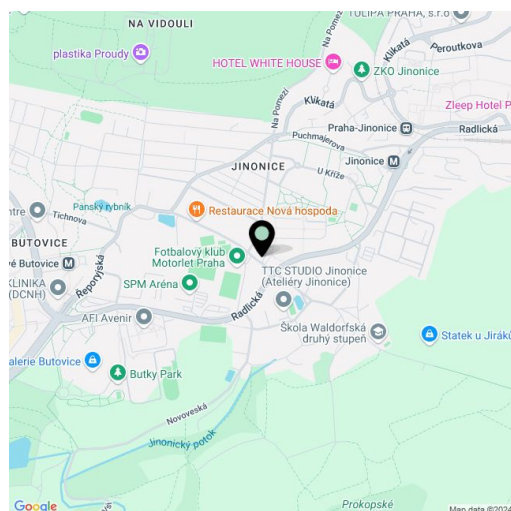


Byt 3+kk

80 m², Praha 5, Jinonice, Butovická

11 990 000 Kč | 477 309 €

Celková plocha	80 m ²
Parkování	Ano
Sklep	Ano
PENB	G
Referenční číslo	107074



* Výměra jednotky dle občanského zákoníku.
Plocha je tvořena součtem celé plochy jednotky a ohraničená obvodovými zdmi.

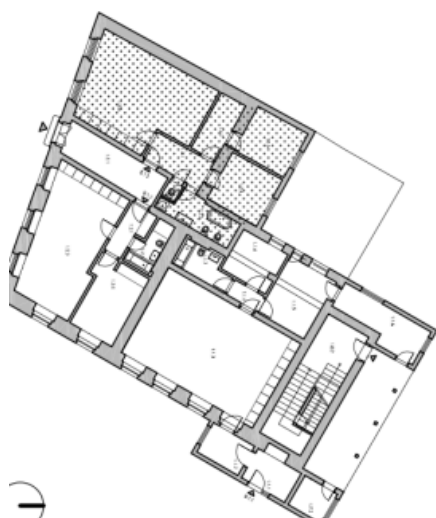
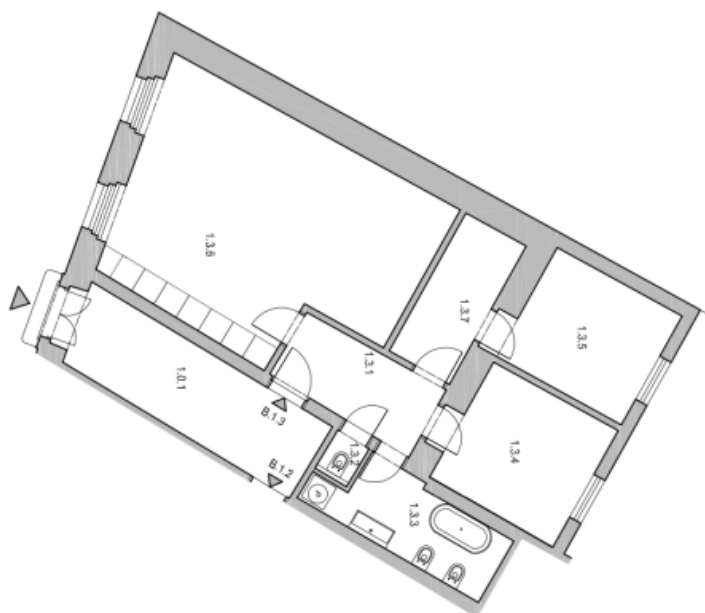
Prostorný byt v historickém domě s unikátními řemeslnými prvky. Budova je součástí tradiční rezidenční zástavby ve starých Jinonicích s působivou atmosférou a výbornou dopravní dostupností.

Dispozici bytu v přízemí tvoří **jižně orientovaný** obývací pokoj s vysokým stropem (3,7 m) a s plně vybavenou kuchyňskou linkou, ložnice s průchozí **šatnou**, 2. ložnice, koupelna s vanou, toaletou a bidetem, samostatná toaleta a předsíň.

Komorní rezidence sestává jen ze **6 bytových jednotek**. Byt má **dřevěná okna, dřevěně lepené třívrstvé** podlahy a dřevěně lakované vstupní dveře s bezpečnostním kováním. Koupelna je plně vybavená včetně otopného žebříku, zdrojem tepla je společná plynová kotelna. Součástí kupní ceny **sklepní kóje**.

Výhodná poloha na **pěkném a klidném místě** a zároveň v pěším dosahu všeho potřebného. Dům je součástí původní **historické zástavby**, jejíž dominantou je **kostel sv. Vavřince z 11. století a dřevěná zvonička**. Jen pár minut trvá chůze ke stanici metra Jinonice, v blízké nové rezidenční čtvrti **Waltrovka** funguje supermarket, další obchody i restaurace, blízko je mateřská škola, waldorfská i klasická základní škola nebo budova Univerzity Karlovy. Místem prochází **cyklostezka**, po níž lze během chvilky dojet do **přírodní rezervace Prokopské údolí**.

Podlahová plocha 80 m² (dle prohlášení vlastníka).

**Byt 3+kk**80 m², Praha 5, Jinonice, Butovická**11 990 000 Kč | 477 309 €****1.NP | BYT B.1.3 | 3+kk**

ozn.	název místnosti	plocha [m ²]
1.3.1	chodba	6,88
1.3.2	toaleta	1,00
1.3.3	koupelna	7,45
1.3.4	ložnice	10,78
1.3.5	ložnice	10,16
1.3.6	obývací pokoj	35,35
1.3.7	šatna	6,00
Celková plocha bytu		77,80