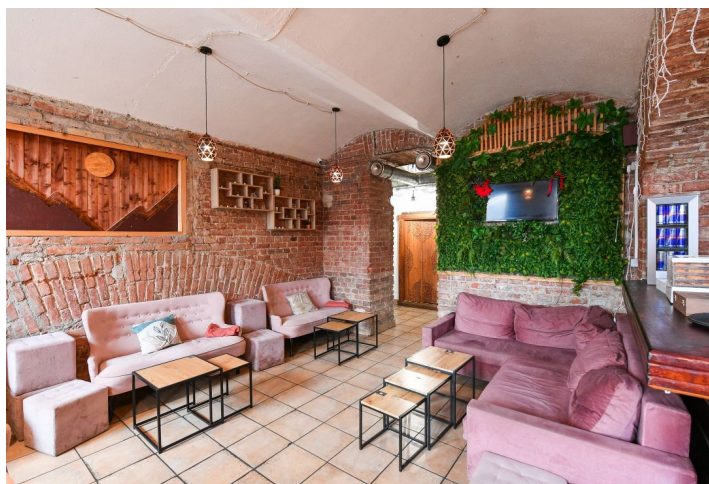
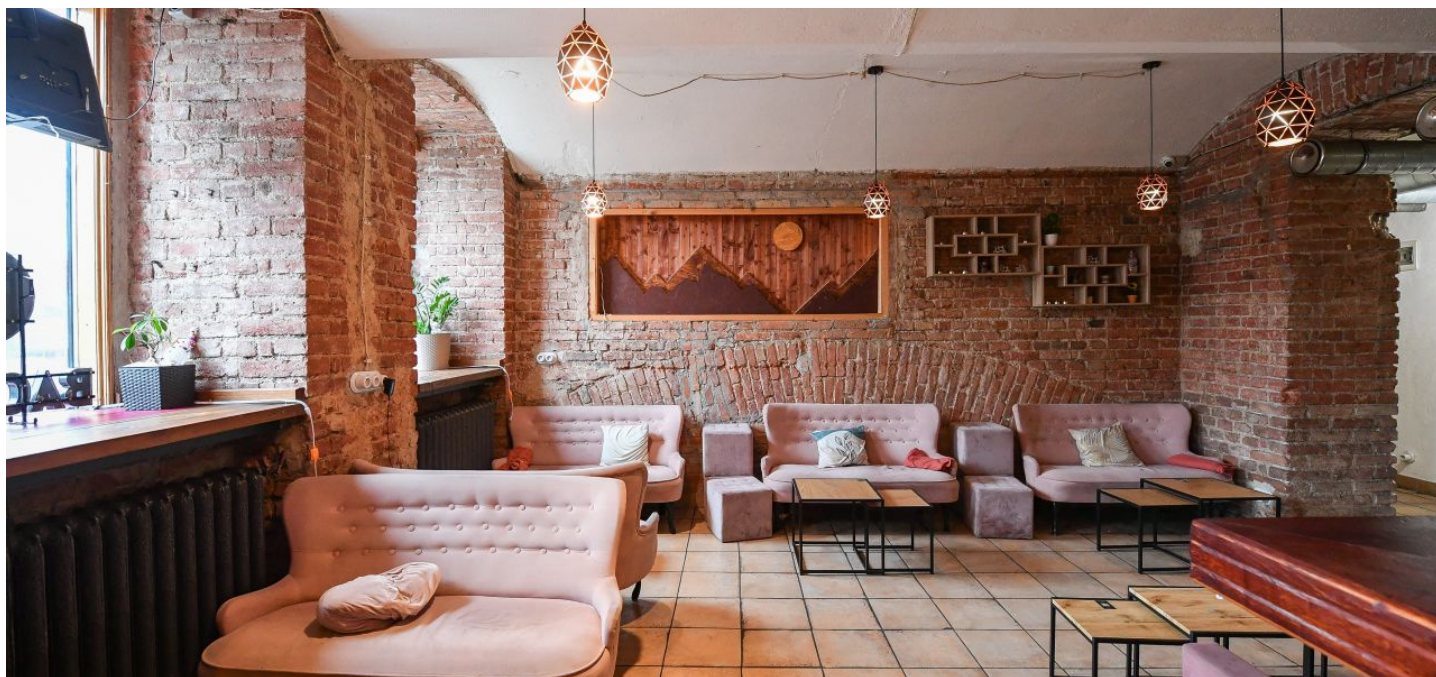




## Obchodní prostory

185 m<sup>2</sup>, Praha 1, Nové Město, Masarykovo nábřeží

19 000 000 Kč | 755 918 €



185 m<sup>2</sup>, Praha 1, Nové Město, Masarykovo nábřeží

Celková plocha	185 m <sup>2</sup>
Parkování	-
PENB	G
Referenční číslo	107071

**Velký nebytový prostor s možností přípravy studené kuchyně se nachází v atraktivní lokalitě kousek za Národním divadlem, v turisticky exponované části vltavského nábřeží naproti Slovanskému ostrovu.**

Plocha 184,5 m<sup>2</sup> se rozkládá na 1. a 2. podzemním podlaží bytového domu. Vstup přímo z ulice vede do hlavního společenského prostoru, na který navazují **2 salony**, hygienické zázemí, šatna, sklad, přípravná a schodiště do nižšího patra. Zde jsou situovány 2 společenské zóny, toalety, technická místnost a chodba.

Prostory **orientované na jih do ulice** byly zrekonstruovány v roce 2015 a zkolaudovány jako **provozovna veřejného stravování** (příprava pouze studené kuchyně). V současnosti jsou pronajímány. Nájemní smlouvu lze při prodeji vypovědět. Topení plynovým kotlem.

Dům se nachází v centru hlavního města, v rušné turistické části v bezprostřední blízkosti **Národního divadla** a naproti vstupu na Slovanský ostrov se Žofínem. V místě je veškerá občanská vybavenost. Pár minut chůze od domu je zastávka tramvaje Národní divadlo, pěšky lze dojít ke stanici metra Národní třída.

Celková plocha 184,5 m<sup>2</sup>.

