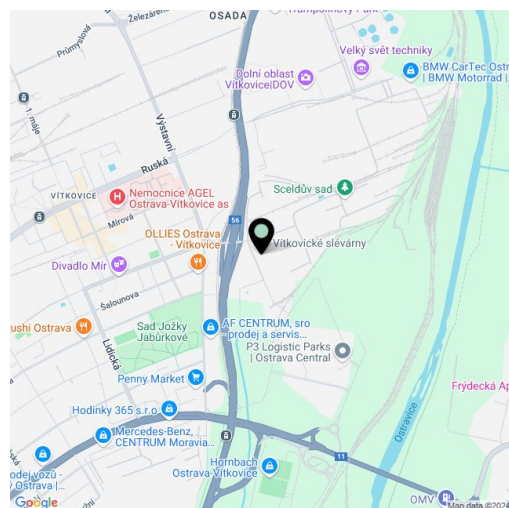


4 586 m², Ostrava-město, Ostrava, Halasova



4 586 m², Ostrava-město, Ostrava, Halasova

Celková plocha	4 586 m ²
Volná plocha k pronájmu	4 196 m ²
Plocha kanceláří	390 m ²
Čistá výška stropu	10 m
Nosnost podlah	5 t/m ²
Modul sloupů	—
Konstrukce	Železobetonová konstrukce
PENB	G
Referenční číslo	106968



4 196 m² skladových a **390 m²** kancelářských prostor včetně zázemí k pronájmu v Ostravě-Vítkovicích. Po náročné sanaci je brownfield o rozloze 44ha připraven na výstavbu moderního obchodně-průmyslového parku. Nájemcům parku jsou k dispozici prostory různých velikostí vhodné pro společnosti působící v širokém spektru komerčních a výrobních činností.

Lokalita:

Park se nachází v širším centru Ostravy v oblasti ostravských Vítkovic s vynikající dopravní dostupností. Přímé napojení na dálnici vedoucí do Brna a do Polska. Jsou zde 3 vjezdy do parku. Poblíž areálu se nachází zastávka tramvaje.

Vybavení a služby:

- veškerá infrastruktura k dispozici v areálu
- vysoké standardy budov
- ve východní části pozemku funkční železniční vlečka
- parkovací stání pro osobní a nákladní automobily

Industriální/skladové prostory:

- specifikace prostor dle požadavků klienta
- variabilní jednotky od 1 500 m²
- 4 přímé vjezdy
- 28 nakládacích doků s můstkem
- nosnost podlahy 5 t/m²
- světlá výška 10–12 m
- modul sloupů 24x12 m
- 35 m nakládací dvůr
- sprinklerový systém
- infrazářiče nebo podstropní sahary
- certifikace BREEAM

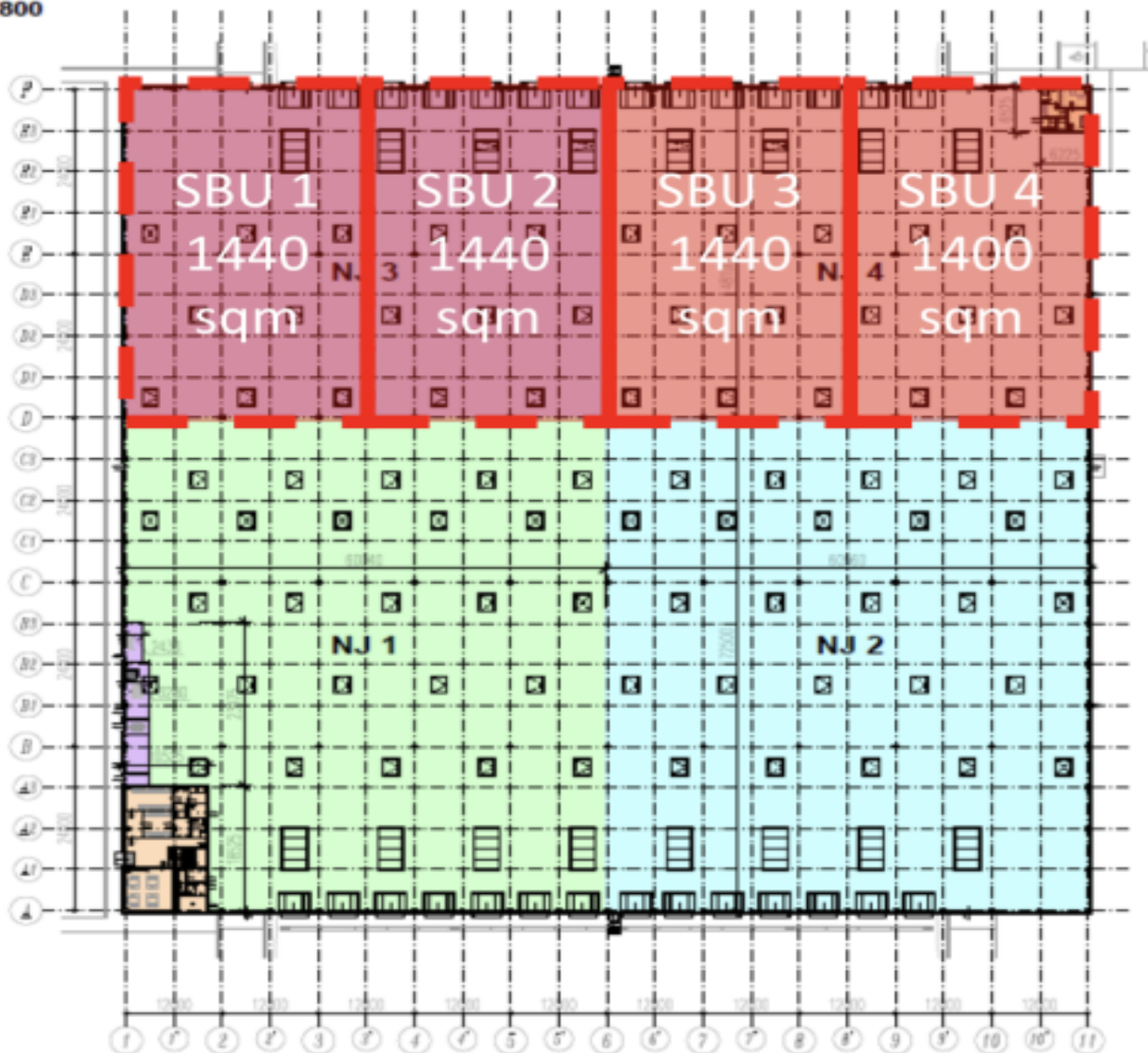
Kanceláře:

- kancelář bude dostavěna

Nájemné a poplatky jsou uvedeny bez DPH. Nájemce neplatí provizi.

4 586 m², Ostrava-město, Ostrava, Halasova

SO705 - HALA M2

PŮDORYS 1.NP
1:800

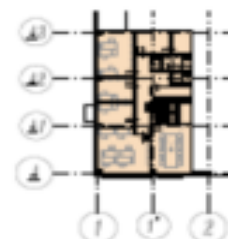
PLOCHY GIA

SKLAD

	NJ 1	4 084,39 m ²
	NJ 2	4 390,60 m ²
	NJ 3	2 887,92 m ²
	NJ 4	2 872,32 m ²
SOCIÁLNĚ-ADMINISTRATIVNÍ VESTAVBY		430,33 m²
	NJ 1 - 1.NP	194,73 m ²
	NJ 1 - 2.NP	194,98 m ²
	NJ 4 - 1.NP	40,62 m ²
	TECHNICKÉ ZÁZEMÍ	73,78 m ²

PŮDORYS 2.NP

1:800



21.4.2023

