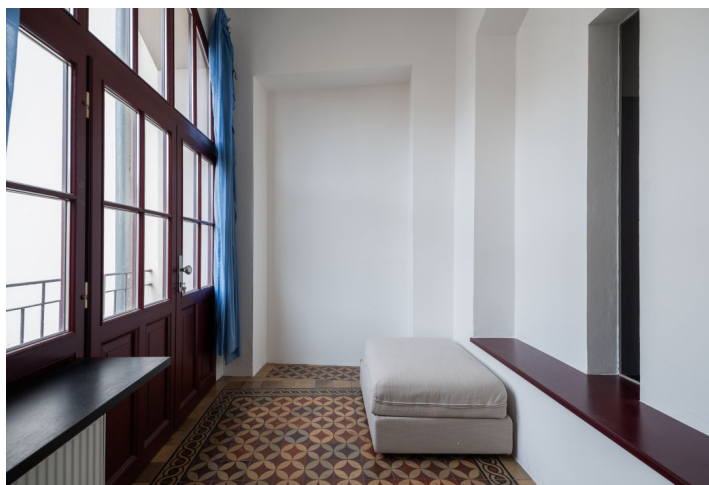




Byt 3+kk

62 m², Praha 5, Smíchov, Zborovská

9 850 000 Kč | 390 486 €



**Byt 3+kk**62 m², Praha 5, Smíchov, Zborovská**9 850 000 Kč | 390 486 €**

Celková plocha	63 m ²
Podlahová plocha*	62 m ²
Balkón	2 m ²
Parkování	-
Sklep	-
PENB	G
Referenční číslo	106923

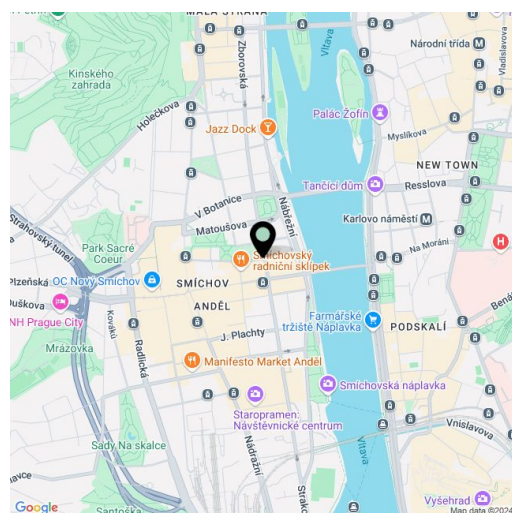
Klimatizovaný byt s orientací do zahrady ve vnitrobloku s balkónem poskytujícím výhled na Petřín se nachází ve 4. podlaží historického nárožního domu s výtahem. Budova stojí blízko Janáčkova nábřeží a zahrady Kinských, nedaleko smíchovské pěší zóny Anděl a v pěším dosahu centra.

Dispozice se skládá z obývacího pokoje s jídelnou a navazující kuchyně, dále ložnice, **vyhříváné zimní zahrady** využívané jako pracovna, koupelny, samostatné toalety a předsíně. Ze zimní zahrady vede vstup na **balkón**. Balkón i všechna okna bytu jsou orientovaná na sever do **klidného vnitrobloku**, z balkónu je vidět **Petřín**.

Byt má **vysoké stropy** a **špaletová okna**, kompletně zařízenou kuchyni a **klimatizační jednotky** v obou pokojích. Dům je zrekonstruovaný, společné prostory s **moderním výtahem** jsou udržované.

Pražská čtvrť Smíchov poskytuje veškerou potřebnou infrastrukturu, v bezprostřední blízkosti domu fungují obchody, restaurace, kavárny, školy, lékařské služby, blízko je **obchodně-zábavní centrum Nový Smíchov**. Do centra se lze dostat během chvilky metrem, tramvají, na skútru, ale také pěšky. K výhodám lokality patří také blízkost **Vltavy** a množství **zelených ploch**, na procházku je možné jít do **zahrady Kinských**, na **Petřín**, **parku Sacré-Coeur** nebo na některý z blízkých **ostrovů**: Dětský, Střelecký a Slovanský.

Podlahová plocha 61,5 m², balkón 1,9 m².



* Výměra jednotky dle bytového zákona. Plocha je tvořena součtem vnitřní výměry všech místností.

**Byt 3+kk**62 m², Praha 5, Smíchov, Zborovská**9 850 000 Kč | 390 486 €**

3+kk / 61.5 m² + 1.9 m²	
4.01 HALA	4,93
4.02 PRACOVNA	7,64
4.03 OBÝVACÍ POKOJ	22,57
4.04 LOŽNICE	14,87
4.05 KOUPELNA	5,42
4.06 KUCHYŇ	4,69
4.07 WC	1,38
4.08 TERASA	1,90

* Plocha terasy není započítána do celkové plochy bytu.

