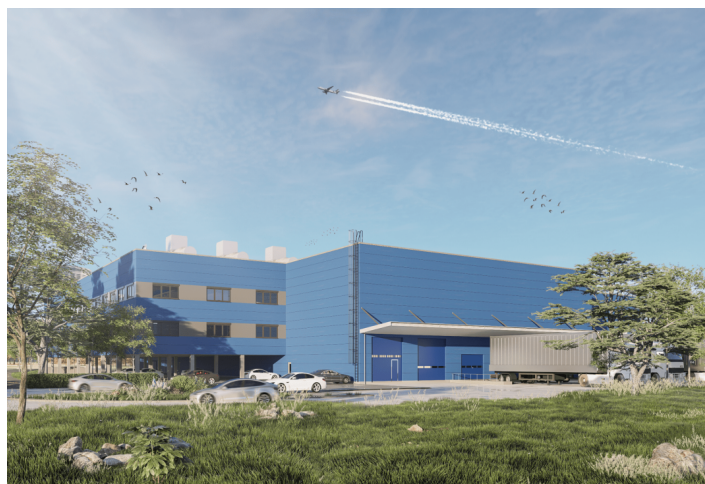




Logistický park

7 600 m², Mělník, Kozomín

Cena na vyžádání





Celková plocha	7 600 m ²
Volná plocha k pronájmu	7 600 m ²
Čistá výška stropu	10 m
Nosnost podlah	5 t/m ²
Modul sloupů	—
Konstrukce	Železobetonová konstrukce
PENB	G
Referenční číslo	106872

Park nabízí k pronájmu skladové a kancelářské prostory. Logistický park o celkové rozloze 7600 m² je navržen tak, aby nabízel flexibilitu pro širokou škálu využití v oblasti logistiky, distribuce rychloobrátkového zboží (FMCG) či pro provoz malých obchodních jednotek a prodejních showroomů. Prostory je možné si pronajmout již od 1200 m². Budova usiluje o získání certifikátu BREEAM Excellent a bude obsahovat řadu nízkoenergetických a nízkoemisních řešení a technologií.

Lokalita:

Víceúčelový obchodně-logistický areál se bude nacházet severně od Prahy u obce Kozomín v bezprostřední blízkosti zavedené logistické a obchodní zóny. Umístění přímo u dálnice D8 spojující Prahu s Německem zajišťuje vynikající konektivitu pro dopravu a distribuci.

Vybavení a služby:

- flexibilní jednotky (sklad / kancelář / lehká výroba / showroom)
- CCTV kamery
- inteligentní monitorovací a řídicí systémy zajistí efektivní řízení spotřeby energie, vody a vytápění
- systémy pro zachytávání dešťové vody a řízení dopravy
- 28 parkovacích míst

Skladové prostory:

- 16 nakládacích doků
- hloubka nakládací plochy 24 m
- nosnost podlahy 5 t/m²
- světlá výška 10 m
- LED osvětlení
- ESFR sprinklerové hasicí zařízení

K dispozici od 7/2025.

Nájemce neplatí provizi.



Logistický park

7 600 m², Mělník, Kozomín

Cena na vyžádání

