



## Byt 3+kk

72.4 m<sup>2</sup>, Praha 10, Strašnice

12 900 000 Kč | 513 229 €



**Byt 3+kk**72.4 m<sup>2</sup>, Praha 10, Strašnice**12 900 000 Kč | 513 229 €**

Celková plocha	80 m <sup>2</sup>
Podlahová plocha*	72 m <sup>2</sup>
Lodžie	7 m <sup>2</sup>
Parkování	1 parkovací stání na pozemku
Sklep	Ano
PENB	G
Referenční číslo	106832

\* Výměra jednotky dle občanského zákoníku.

Plocha je tvořena součtem celé plochy jednotky a ohraničená obvodovými zdmi.

**Světlý byt s lodžií a parkováním je součástí komorního bytového domu stojícího v tradiční rezidenční čtvrti Praha 10 – Strašnice s veškerou infrastrukturou i spoustou zeleně.**

Dispozici bytu ve **2. patře** tvoří vstupní chodba, obývací pokoj s přípravou pro kuchyňskou linku, **lodžie**, která je přístupná i z vedlejší menší ložnice, větší ložnice orientovaná do klidného vnitrobloku a koupelna (sprchový kout, umyvadlo, WC, přípojka na pračku).

**Dům i byt aktuálně prochází rekonstrukcí.** Ke standardu patří plastová okna s trojskly, olejovaná dubová podlaha, bezpečnostní protipožární vstupní dveře s hlukovou izolací, interiérové dveře obložkové, umyvadlo a toaleta Villeroy & Boch, velkoformátové obklady a dlažba. Vytápění v celém bytě zajistí **kondenzační plynový kotel**. **K bytu přísluší sklepní kóje**, obyvatelům bude k dispozici **společná zahrada**. Cihlový dům z 20./30.let 20.století s 12 bytovými jednotkami je **bez výtahu**. **K bytu náleží 1 parkovací stání na pozemku.**

Výhodná poloha v boční ulici nedaleko tramvajové zastávky Solidarita, cca 15 minut chůze od stanice metra Strašnická. V okolí fungují restaurace, pošta, obchody i lékařské služby, oblast zpřijemňuje spousta zelených ploch v zahradách a upravených parcích.

Podlahová plocha 72,4 m<sup>2</sup>, lodžie 7,4 m<sup>2</sup>, sklep 2,6 m<sup>2</sup>.

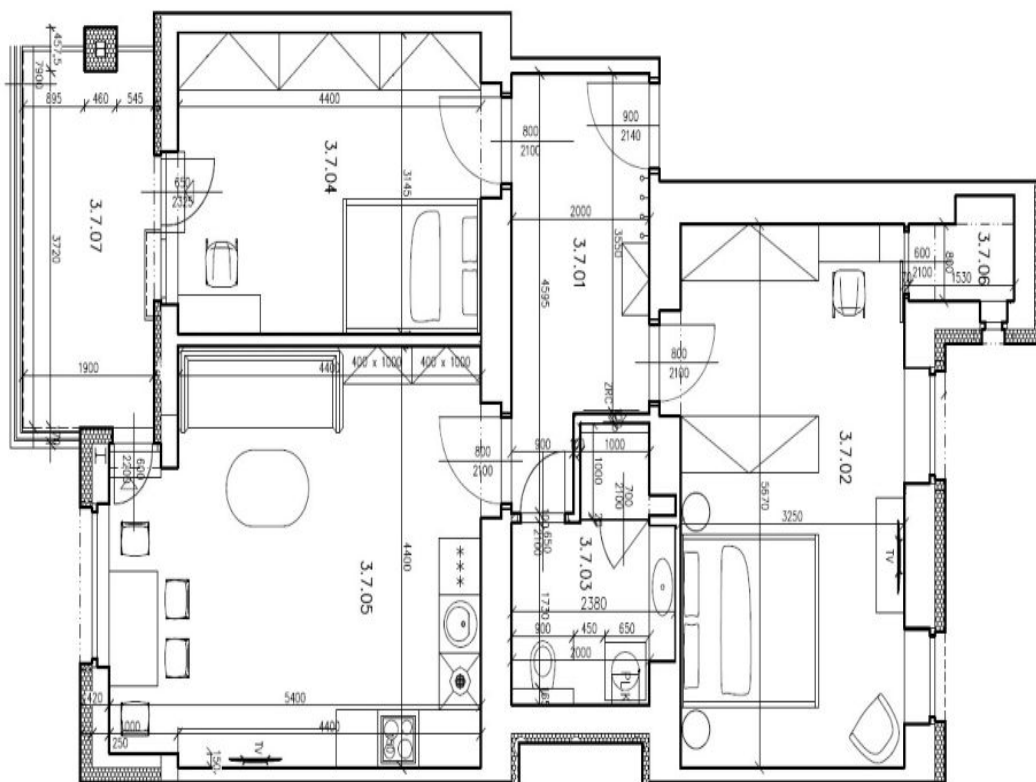
**Dokončení v dubnu 2025.** Vizualizace mají informativní charakter.



# Byt 3+kk

72.4 m<sup>2</sup>, Praha 10, Strašnice

12 900 000 Kč | 513 229 €



Tabulka místností 3NP – BYT 887/7

Užití	Název	Plocha [m <sup>2</sup> ]	Výška [m]
3.7.01	PŘEDSÍN	8,0	2,70
3.7.02	LOŽNICE	18,4	2,70
3.7.03	KOUPELNA + WC	5,5	2,70
3.7.04	LOŽNICE	13,8	2,70
3.7.05	OBYVACÍ POKOJ + KK	22,3	2,70
3.7.06	KOMORA	1,2	2,70
3.7.07	LODŽIE	7,4	

Celková plocha [m<sup>2</sup>]: 69,2 + 7,4 lodžie