

Byt 2+kk

8 800 000 Kč | 352 423 €

54.6 m², Praha 10, Strašnice



Byt 2+kk

8 800 000 Kč | 352 423 €

54.6 m², Praha 10, Strašnice

Celková plocha	58 m ²
Podlahová plocha*	55 m ²
Balkón	3 m ²
Parkování	-
Sklep	Ano
PENB	G
Referenční číslo	106806

* Výměra jednotky dle občanského zákoníku.

Plocha je tvořena součtem celé plochy jednotky a ohraničená obvodovými zdmi.

Byt s balkonem je součástí komorního bytového domu stojícího v tradiční rezidenční čtvrti Praha 10 – Strašnice s veškerou infrastrukturou i spoustou zeleně.

Dispozici bytu v **1. patře** tvoří vstupní chodba s přípravou pro kuchyňskou linku, obývací pokoj s **balkonem** orientovaným do ulice, ložnice a koupelna (sprchový kout, umyvadlo, WC).

Dům i byt aktuálně prochází rekonstrukcí. Ke standardu patří plastová okna s trojskly, olejovaná dubová podlaha, bezpečnostní protipožární vstupní dveře s hlukovou izolací, interiérové dveře obložkové, umyvadlo a toaleta, velkoformátové obklady a dlažba. Vytápění v celém bytě zajistí olejové radiátory INGENIUM 2x1000W, ohřev teplé vody zajistí bojler. **K bytu přísluší sklepní kóje**, obyvatelům bude k dispozici **společná zahrada**. Cihlový dům z 20./30.let 20.století s 12 bytovými jednotkami je **bez výtahu**. Parkování možné v modré zóně před domem.

Výhodná poloha v boční ulici nedaleko tramvajové zastávky Solidarita, cca 15 minut chůze od stanice metra Strašnická. V okolí fungují restaurace, pošta, obchody i lékařské služby, oblast zpřijemňuje spousta zelených ploch v zahradách a upravených parcích.

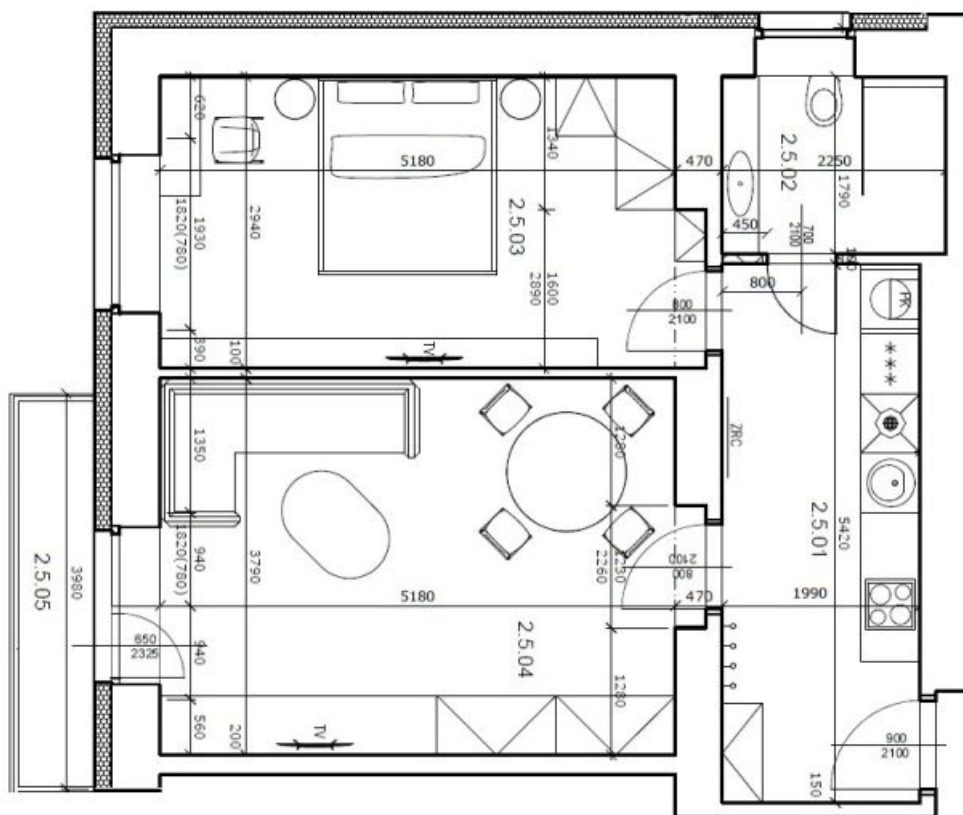
Podlahová plocha 54,6 m², balkon 3,2 m², sklepní kóje 2,6 m².

Dokončení v dubnu 2025. Vizualizace mají informativní charakter.

Byt 2+kk

54.6 m², Praha 10, Strašnice

8 800 000 Kč | 352 423 €



JEDNOTKA 887/5 - BYT

	VÝMĚRA	SVĚTLÁ VÝŠKA	
2.5.01	CHODBA + KK	10,8	2700 mm
2.5.02	KOUPELNA + WC	4,0	2700 mm
2.5.03	LOŽNICE	15,2	2700 mm
2.5.04	OBÝVACÍ POKOJ	19,6	2700 mm
CELKEM		49,6	m²

JEDNOTKA 887/5 - BYT

	VÝMĚRA	SVĚTLÁ VÝŠKA	
2.5.05	BALKON K JEDN. 887/5	3,0	-
CELKEM		3,0	m²