



Byt 1+kk

34.9 m², Praha 10, Strašnice

5 800 000 Kč | 231 214 €



**Byt 1+kk**34.9 m², Praha 10, Strašnice**5 800 000 Kč | 231 214 €**

Celková plocha	46 m ²
Podlahová plocha*	35 m ²
Terasa	11 m ²
Parkování	-
Sklep	Ano
PENB	G
Referenční číslo	106803

* Výměra jednotky dle občanského zákoníku.

Plocha je tvořena součtem celé plochy jednotky a ohraničená obvodovými zdmi.

Studiový byt s terasou je součástí komorního bytového domu stojícího v tradiční rezidenční čtvrti Praha 10 – Strašnice s veškerou infrastrukturou i spoustou zeleně.

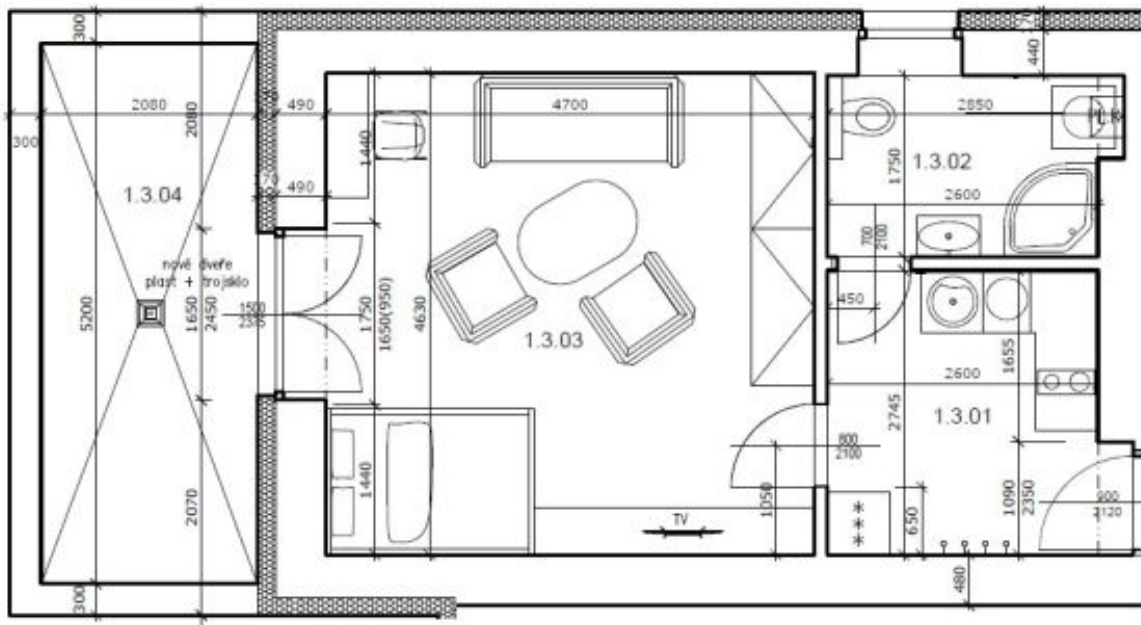
Dispozici přízemního bytu tvoří vstupní chodba s přípravou pro kuchyňskou linku, hlavní místnost s prostorem pro sezení/spaní a se vstupem na západně orientovanou **terasu** a koupelna (sprchový kout, umyvadlo, WC a přípojka na pračku).

Dům i byt aktuálně prochází rekonstrukcí. Ke standardu patří plastová okna s trojskly, olejovaná dubová podlaha, bezpečnostní protipožární vstupní dveře s hlukovou izolací, interiérové dveře obložkové, umyvadlo a toaleta, velkoformátové obklady a dlažba. **Podlahové vytápění** v celém bytě zajistí **plynový kondenzační kotel**. K bytu přísluší **sklepní kóje**, obyvatelům bude k dispozici **společná zahrada**. Cihlový dům z 20./30.let 20.století s 12 bytovými jednotkami je **bez výtahu**. Parkování možné v modré zóně před domem.

Výhodná poloha v boční ulici nedaleko tramvajové zastávky Solidarita, cca 15 minut chůze od stanice metra Strašnická. V okolí fungují restaurace, pošta, obchody i lékařské služby, oblast zpřijemňuje spousta zelených ploch v zahradách a upravených parcích.

Podlahová plocha 34,9 m², terasa 10,9 m², sklepní kóje 2,6 m².

Dokončení v dubnu 2025. Vizualizace mají informativní charakter.

**Byt 1+kk**34.9 m², Praha 10, Strašnice**5 800 000 Kč | 231 214 €****UŽITNÁ PLOCHA - BYT 887/3 - 1NP**

		VÝMĚRA	SVĚTLÁ VÝŠKA
1.3.01	CHODBA + KK	7,11	2700 mm
1.3.02	KOUPELNA + WC	4,75	2700 mm
1.3.03	OBYTNÁ MÍSTNOST	21,74	2700 mm
CELKEM		33,60	M²

JEDNOTKA 887/3 - BYT

		VÝMĚRA	SVĚTLÁ VÝŠKA
1.3.04	TERASA	10,82	-
CELKEM		10,82	M²