



Byt 2+kk

56.9 m², Praha 10, Strašnice

8 500 000 Kč | 338 848 €



**Byt 2+kk**56.9 m², Praha 10, Strašnice**8 500 000 Kč | 338 848 €**

Celková plocha	57 m ²
Parkování	-
Sklep	Ano
PENB	G
Referenční číslo	106799

* Výměra jednotky dle občanského zákoníku.
Plocha je tvořena součtem celé plochy jednotky a ohraničená obvodovými zdmi.

Přízemní byt je součástí komorního bytového domu stojícího v tradiční rezidenční čtvrti Praha 10 – Strašnice s veškerou infrastrukturou i spoustou zeleně.

Dispozici bytu tvoří vstupní chodba, obývací pokoj s přípravou pro kuchyňskou linku a koupelna (sprchový kout, umyvadlo, WC, přípojka na pračku).

Dům i byt aktuálně prochází rekonstrukcí. Ke standardu patří plastová okna s trojskly, olejovaná dubová podlaha, bezpečnostní protipožární vstupní dveře s hlukovou izolací, interiérové dveře obložkové, umyvadlo a toaleta, velkoformátové obklady a dlažba. Vytápění v celém bytě zajistí olejový radiátor INGENIUM 1000W a 1500W, bojler ohřev teplé vody. **K bytu přísluší sklepní kóje**, obyvatelům bude k dispozici společná zahrada. Cihlový dům z 20./30.let 20.století s 12 bytovými jednotkami je **bez výtahu**. Parkování možné v modré zóně před domem.

Výhodná poloha v boční ulici nedaleko tramvajové zastávky Solidarita, cca 15 minut chůze od stanice metra Strašnická. V okolí fungují restaurace, pošta, obchody i lékařské služby, oblast zpřijemňuje spousta zelených ploch v zahradách a upravených parcích.

Podlahová plocha 56,9 m², sklepní kóje 2,6 m².

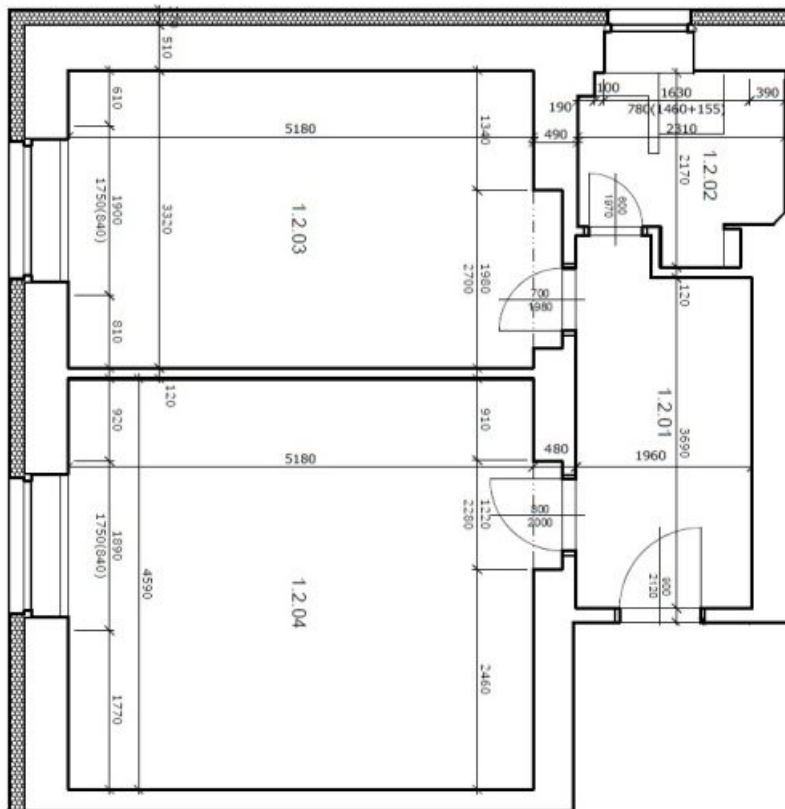
Dokončení v dubnu 2025. Vizualizace mají informativní charakter.



Byt 2+kk

56.9 m², Praha 10, Strašnice

8 500 000 Kč | 338 848 €



UŽITNÁ PLOCHA - BYT 887/2		VÝMĚRA	SVĚTLÁ VÝŠKA
1.2.01	CHODBA + KK	7,63	2700 mm
1.2.02	KOUPELNA + WC	4,23	2700 mm
1.2.03	LOŽNICE	17,24	2700 mm
1.2.04	OBYVACÍ POKOJ	23,80	2700 mm
CELKEM		52,90	M²