



Rodinný dům 8+1

750 m², Plzeň-město, Plzeň, U Svěpomoci

23 000 000 Kč | 913 786 €





Rodinný dům 8+1

750 m², Plzeň-město, Plzeň, U Svěpomoci

23 000 000 Kč | 913 786 €

Pozemek	1 312 m ²
Zastavěná plocha	255 m ²
Zahrada	1 057 m ²
Parkování	Možnost parkování na pozemku
Sklep	Ano
PENB	G
Referenční číslo	106794

Prvorepubliková vila navržena renomovaným vídeňským architektem, stojí obklopena vzrostlou zahradou na jednom z nejlepších míst v Plzni, v nádherné ulici plné zeleně, uprostřed památkově chráněné zóny Plzeň-Bezovka.

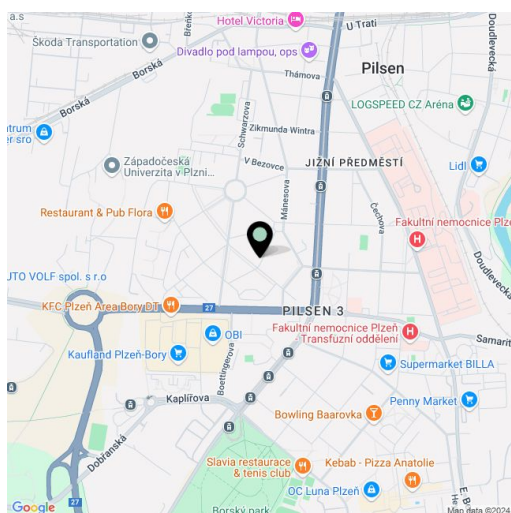
Dispozici zvýšeného přízemí tvoří menší hala u hlavního vchodu, navazující velká hala / obývací pokoj se schodištěm do patra, dále jídelna a druhý obývací pokoj. Schodiště u hlavního vstupu vede do suterénu a do kuchyně. V patře jsou 4 ložnice, 1 velká koupelna, centrální chodba se schodištěm a 2 terasy nad půlkruhovými arkýři. Na půdě je úložný prostor, v suterénu sklepy a prostor na technologické zázemí.

Vila byla vystavěna v l. 1928–1929 dle návrhu architekta R. Eislera pro významnou plzeňskou rodinu **Rudolfových**. Miloslava Rudolfová, rozená Müllerová, byla sestrou Františka Müllera, majitele **slavné pražské Müllerovy vily** navržené **Adolfem Loosem**. Stav nabízené budovy vyžaduje kompletní rekonstrukci.

Prestížní vilová čtvrť se rozkládá v části Plzeň 3 – Jižní Předměstí, blízko **náměstí Míru** s **parkovou úpravou**, podél níž **vede cyklostezka**. V pohodlné pěší vzdálenosti od domu jsou mateřské a základní školy, lékařské služby, obchody včetně nákupního centra. Vynikající dopravní spojení zajišťují tramvaje z blízké zastávky, autem se dá během chvíle napojit na dálnici D5.

Užitná plocha 750 m² (bez půdy), zastavěná plocha 255 m², zahrada 1 057 m², pozemek 1 312 m².

Možnost zakoupení i [sousedního stavebního pozemku](#) o výměře 1 456 m².

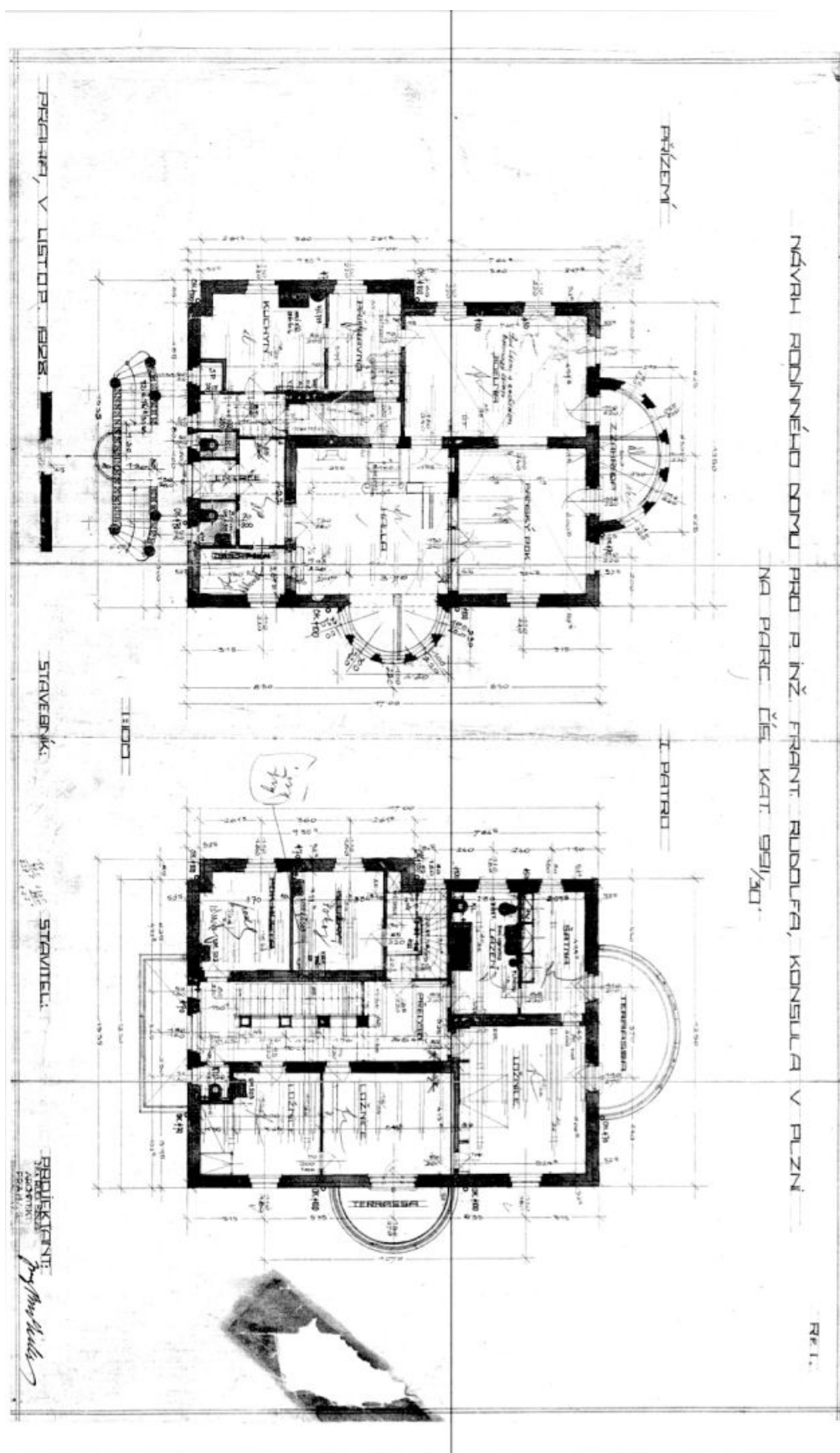




Rodinný dům 8+1

23 000 000 Kč | 913 786 €

750 m², Plzeň-město, Plzeň, U Svěpomoci





Rodinný dům 8+1

23 000 000 Kč | 913 786 €

750 m², Plzeň-město, Plzeň, U Svěpomoci

