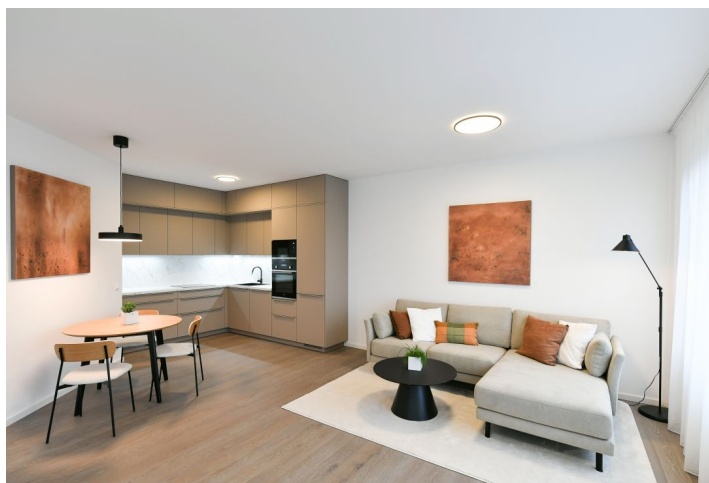
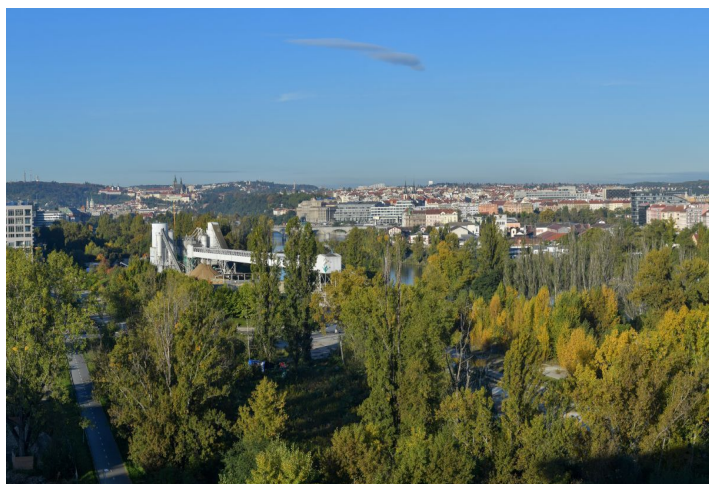




## Byt 3+kk

82.7 m<sup>2</sup>, Praha 8, Karlín, Sokolova

48 000 Kč | 1 898 €



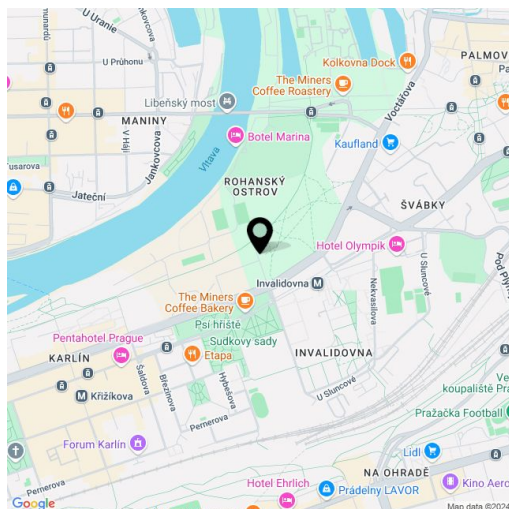
**Byt 3+kk**82.7 m<sup>2</sup>, Praha 8, Karlín, Sokolova**48 000 Kč | 1 898 €**

Celková plocha	88 m <sup>2</sup>
Podlahová plocha*	83 m <sup>2</sup>
Terasa	5 m <sup>2</sup>
Parkování	Parkování v garáži.
Garáž	Ano
Sklep	-
Poplatky za služby	Záloha na společné služby, spotřebu vody a vytápění: 6500 Kč/ měs. pro 1 osobu + 500 Kč/měs. každá další osoba. Elektřina se hradí zvlášť.
PENB	B
Referenční číslo	106711
K dispozici od	lhned

Nabízíme k pronájmu nový, částečně zařízený byt s terasou, situovaný v 6. patře nově postaveného uzavřeného rezidenčního projektu Rohan City - Diamanty Karlín, navrženého světoznámou architektkou Evou Jiříčnou, na nábřeží Vltavy na Rohanském ostrově v Karlíně. Výhodná lokalita na rozhraní Prahy 1 a 8 ve vyhledávané části města, s plnou občanskou vybaveností a službami v blízkém dosahu a v rychlém dosahu centra - stanice metra Invalidovna je vzdálena jen pár minut chůze od budovy. V blízkosti domu vede cyklistická a běžecká stezka, nedaleko se nachází fitness / relaxační centrum a golfové hřiště.

Interiér bytu tvoří obývací pokoj s plně vybavenou kuchyní a terasou s pěkným výhledem, 2 ložnice, koupelna se sprchovým koutem, samostatná toaleta a vstupní chodba s vestavěnými skříněmi.

Klimatizace, dřevěné podlahy, velkoformátová dlažba, elektricky ovládané žaluzie / rolety, vestavěné úložné prostory, zatemňovací závěsy v ložnici, centrální vytápění, pračka, myčka, indukční varná deska, mikrovlnná trouba, kolárna a umývárna kol, výtah. V ceně je zahrnuto jedno garážové stání, možnost pronájmu druhého stání za 3000 Kč měsíčně. Nájemce bude prvním uživatelem bytu.



\* Výměra jednotky dle občanského zákoníku.

Plocha je tvořena součtem celé plochy jednotky a ohraničená obvodovými zdmi.



## Byt 3+kk

82.7 m<sup>2</sup>, Praha 8, Karlín, Sokolova

48 000 Kč | 1 898 €

