



Byt 2+kk

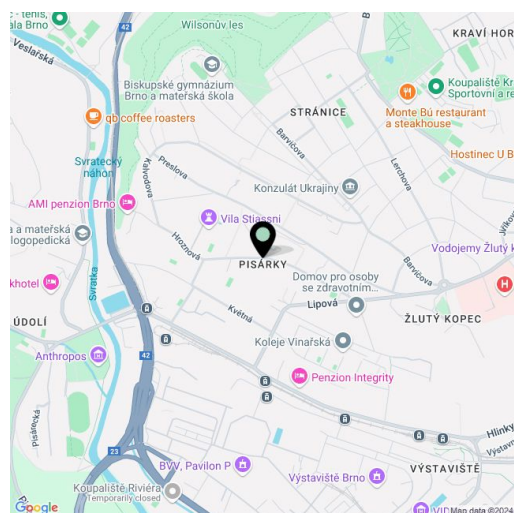
57.81 m², Brno-město, Pisárky, Nad Pisárkami

13 324 524 Kč | 525 933 €



**Byt 2+kk**57.81 m², Brno-město, Pisárky, Nad Pisárkami**13 324 524 Kč | 525 933 €**

Celková plocha	81 m ²
Podlahová plocha*	58 m ²
Balkón	23 m ²
Parkování	Možnost přikoupení parkovacího stání
Garáž	Ano
Sklep	2 m ²
PENB	B
Referenční číslo	106663



Jihozápadně orientovaný byt s balkonem a výhledem k vinařskému kraji na Pálavě se nachází ve 2. podlaží prémiové rezidence Nová Myslivna. Nová budova se stane součástí lesoparku nad Pisáreckým údolím, centrum Brna bude vzdáleno jen pár minut jízdy od domu. Svým obyvatelům rezidence nabídne komfortní bydlení ve vysokém standardu, parkování, recepci, wellness, fitness i zahradu ve vnitrobloku.

Dispozici tvoří obývací pokoj s navazující kuchyní, ložnice, koupelna (se sprchovým koutem), samostatná toaleta a předsíň. Ze všech pokojů vede vstup na **balkon**, poskytující **krásné výhledy**.

K vysokému standardu patří **dřevěná podlaha z olejovaného dubu**, bezfalcové dveře s výškou 2,1 m, hliníková okna s izolačními trojskly a elektricky ovládanými **venkovními žaluziemi**, **prémiová kuchyně plně vybavená spotřebiči**, velkoformátové keramické obklady a dlažba, značková sanita i baterie, systém chytré domácnosti ovládající mj. chlazení a podlahové vytápění. Kupní cena zahrnuje sklepní kóji, přikoupit je možné **garážové nebo venkovní parkovací stání**. Moderní udržitelné technologie (tepelná čerpadla, fotovoltaické panely) přispívají ke snížení energetické náročnosti budovy. Obyvatelům bude k dispozici **výtah**, denní služba **recepcie**, relaxační zóna s **bazénem**, několika **saunami** a **fitness**, kočárkárna či místnost pro mytí kol či psů.

Bytový dům bude obkloповat **zeleň s vodními prvky a parkovou úpravou**, která přirozeně naváže na **okolní lesopark**. Přímo v budově bude fungovat **restaurace** s působivými výhledy na město i do dalekého okolí. Kousek od domu je autobusová zastávka, odkud lze za cca 15 minut dojet do centra města, cca 5 minut jízdy autem či autobusem je vzdálen **OC Campus Square**.

Podlahová plocha 57,81 m², balkon 22,73 m², sklep 1,61 m².

Pro další informace navštivte webové stránky projektu www.novamyslivna.com.

* Výměra jednotky dle občanského zákoníku.

Plocha je tvořena součtem celé plochy jednotky a ohraničená obvodovými zdmi.



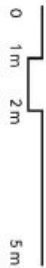
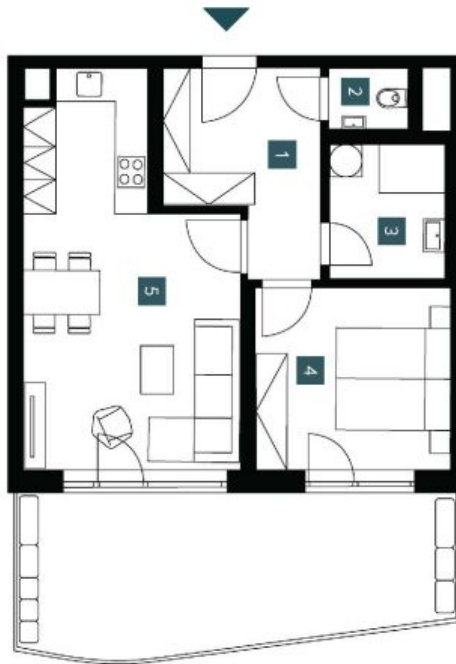
Byt 2+kk

13 324 524 Kč | 525 933 €

57.81 m², Brno-město, Pisárky, Nad Pisárkami

2.2.18	
2. NP 2+kk	
1st floor	1 bdm
1	Předstřih Hallway
2	WC
3	Koupelna Bathroom
4	Ložnice Bedroom
5	Obyvací pokoj + KK Living room + kitchen
Užitná plocha Usable area	51,74 m ²
Podlahová plocha Floor area	57,81 m ²
Balkón Balcony	22,73 m ²
Celková plocha Total area	80,54 m ²

EVKLUZIVNÍ ZASTOUPENÍ
svoboda&williams | CHRISTIE'S
INTERNATIONAL REAL ESTATE



Popis bytu: Byt se nachází v 2. nadzemní podlaží v zjednodušené (bez parku, vstupu do ulice, vstupu do výtahu) a je napojen na vodu, plyn, odpadní vody, telefonní a internetové vedení. Vybavení je kompletní a odpovídá úrovni moderního bydlení. Byt je vhodný pro dlouhodobé bydlení nebo jako investiční nemovitost. Orientace bytu je na jihovýchod. Vybavení je kompletní a odpovídá úrovni moderního bydlení. Byt je vhodný pro dlouhodobé bydlení nebo jako investiční nemovitost. Orientace bytu je na jihovýchod. Vybavení je kompletní a odpovídá úrovni moderního bydlení.

Note: The area of the individual rooms are only indicative. The furniture provided in the floor plan (furniture, kitchen, electrical appliances, etc.) are not included. The delivery, design, specification, final approval, and equipment are specified in the contract of completion, which is part of the contract to purchase the apartment. Appropriate gross dimensions listed in mm (tolerance without posting).

NOVÁ MYSLIVNA

