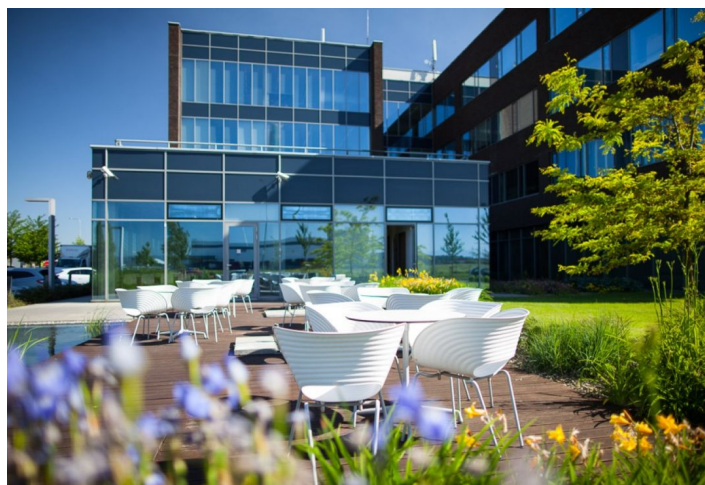
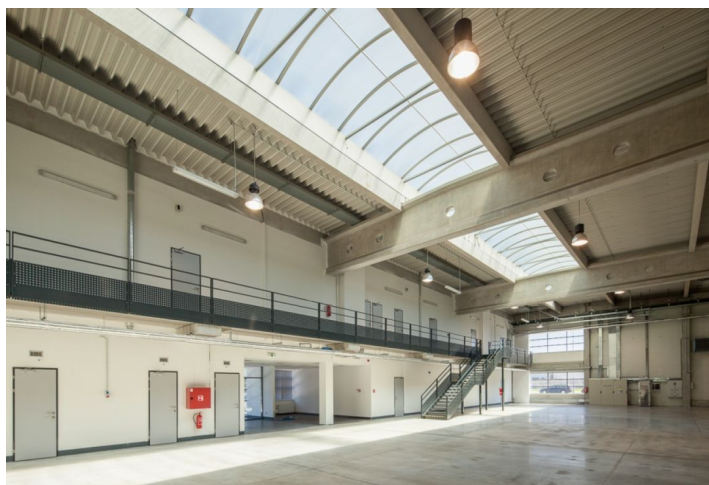
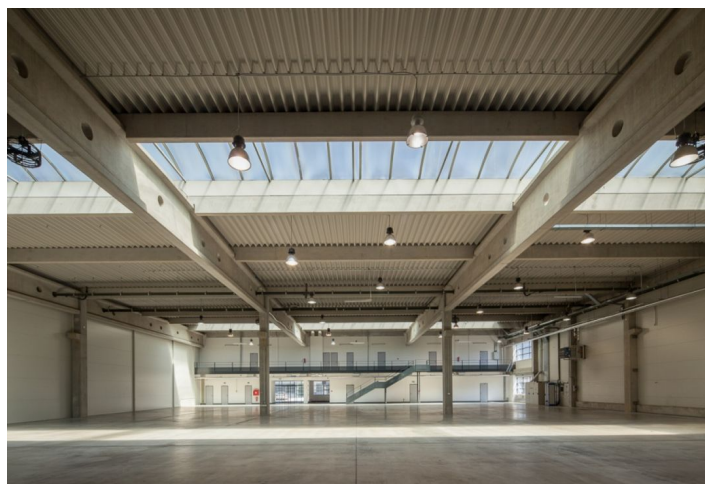




## Výrobní prostory

5 115 m<sup>2</sup>, Ostrava-město, Ostrava-Hrabová, Na Rovince

Cena na vyžádání





## Výrobní prostory

5 115 m<sup>2</sup>, Ostrava-město, Ostrava-Hrabová, Na Rovince

## Cena na vyžádání

<b>Celková plocha</b>	5 115 m <sup>2</sup>
<b>Volná plocha k pronájmu</b>	5 115 m <sup>2</sup>
<b>Čistá výška stropu</b>	10.5 m
<b>Nosnost podlah</b>	5 t/m <sup>2</sup>
<b>Modul sloupů</b>	—
<b>Konstrukce</b>	Železobetonová konstrukce
<b>PENB</b>	G
<b>Referenční číslo</b>	106661

**5 115 m<sup>2</sup>** výrobních, skladových a kancelářských prostor třídy A k pronájmu blízko Ostravy. Prostory jsou vhodné pro průmyslová centra a lehkou výrobu, nabízí vysoký standard a zařízení lze přizpůsobit požadavkům klienta.

### Lokalita:

Areál se nachází přibližně 10 km od centra Ostravy, v blízkosti dálnic D1 a D56. Je vzdálený cca 20 minut od mezinárodního letiště, 20 minut od hranic s Polskem a 60 minut od hranic se Slovenskem. V areálu funguje veřejná doprava.

### Vybavení a služby:

- flexibilní jednotky (sklad / kancelář / lehká výroba / showroom)
- správa nemovitosti přímo v areálu
- bezpečnostní služba v místě (24/7) a CCTV
- údržba budov
- dostatečná parkovací plocha
- vysoké standardy budov

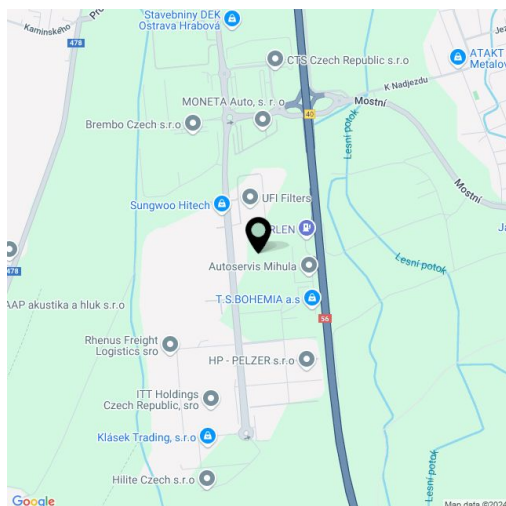
### Výrobní/skladové prostory:

- 1 hydraulická rampa na cca 600 m<sup>2</sup>
- minimálně 1 přímý vjezd na jednotku
- rozměry vjezdových vrat 4 x 4,5m
- nosnost podlahy 5 t/m<sup>2</sup>
- světlá výška 10,5 m
- modul sloupů 12x24 m
- LED osvětlení
- sprinklerové hasící zařízení
- přípojky všech sítí (voda, plyn, elektřina, telekomunikace)

### Kanceláře:

- kancelářské prostory na míru
- čistá výška stropu 2,75m
- klimatizace s možností vytápění
- venkovní rolety

Nájemce neplatí provizi.







# Výrobní prostory

5 115 m<sup>2</sup>, Ostrava-město, Ostrava-Hrabová, Na Rovince

Cena na vyžádání

