



Byt 2+kk

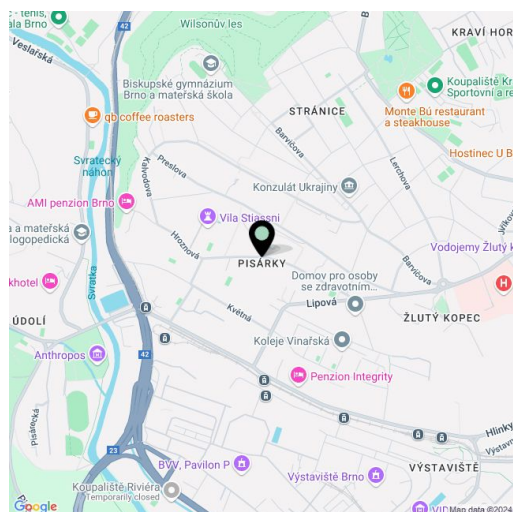
48.39 m², Brno-město, Pisárky, Nad Pisárkami

10 098 725 Kč | 398 608 €



**Byt 2+kk**48.39 m², Brno-město, Pisárky, Nad Pisárkami**10 098 725 Kč | 398 608 €**

Celková plocha	58 m ²
Podlahová plocha*	48 m ²
Balkón	10 m ²
Parkování	Možnost přikoupení parkovacího stání
Sklep	-
PENB	B
Referenční číslo	106659



* Výměra jednotky dle občanského zákoníku.
Plocha je tvořena součtem celé plochy jednotky a ohraničená obvodovými zdmi.

Jihozápadně orientovaná klimatizovaná jednotka je umístěná ve 2. podlaží rezidenčního projektu Nová Myslivna. Tento prémiový projekt s wellness, fitness, recepcí a zahradou ve vnitrobloku představuje zcela nový styl bydlení, který přispívá k harmonii těla i duše. Ke všem výhodám se ještě přidává poloha na klidném místě uprostřed lesoparku Masarykův háj.

Plochu jednotky bude tvořit obytná místnost s kuchyní, ložnice, koupelna (se sprchovým koutem a WC) a předsiň. Z obou místností lze vstoupit na prosluněný balkon umožňující výhledy do krajiny směrem k Pálavě.

K vysokému standardu patří dřevěná podlaha z olejevaného dubu, 2,1 m vysoké bezfalcové dveře, hliníková okna s izolačními trojskly a elektricky ovládanými venkovními žaluziemi, prémiová kuchyně plně vybavená spotřebiči, velkoformátové keramické obklady a dlažba, značková sanita i baterie, systém chytré domácnosti ovládající mj. chlazení a podlahové vytápění. Dům využívá udržitelných technologií pro snížení energetické náročnosti budovy (tepelná čerpadla, fotovoltaické panely). Obyvatelům bude k dispozici denní služba recepce, relaxační zóna s bazénem, několika saunami a fitness, kočárkárna či místnost pro mytí kol či psů.

Bytový dům bude obklopat zeleň s vodními prvky a parkovou úpravou, která přirozeně naváže na okolní les vybízející k procházkám i výletům na kole. Přímo v budově bude fungovat restaurace s působivými výhledy na město i na 50 kilometrů vzdálený vinařský ráj Pálava. Kousek od rezidence bude autobusová zastávka s rychlými spoji do centra města, cca 5 minut jízdy autem či autobusem je vzdáleno OC Campus Square a 15 minut je do centra města.

Podlahová plocha 48,39 m², balkon 9,73 m².

Předpokládaný termín dokončení léto 2026.

Pro další informace navštivte webové stránky projektu www.novamyslivna.com.



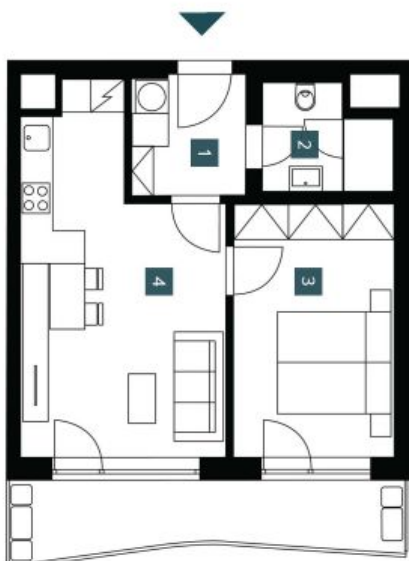
Byt 2+kk

10 098 725 Kč | 398 608 €

48.39 m², Brno-město, Pisárky, Nad Pisárkami

1.2.16	
2. NP 2+kk	
1st floor	1 bdr
1	Předstř s pračkou Hallway with washing machine
2	Koupelna + WC Bathroom + WC
3	Ložnice Bedroom
4	Obývací pokoj + KK Living room + kitchen
Užitná plocha Usable area	43,48 m²
Podlahová plocha Floor area	48,39 m²
Balkón Balcony	9,73 m²
Celková plocha Total area	58,10 m²

EXKLUZIVNÍ ZASTOUPENÍ
svoboda&williams | CHRISTIE'S
INTERNATIONAL REAL ESTATE



Realitníke, Svatý/ka oběch měřičů jsou pouze orientační. Všechny údaje a měření v plánu (včetně, například, využitelné plochy, technické specifikace, atd.) není považováno za závazné. Každá doba, specifikace a konstrukce. Provozní úpravy a výprava jsou specifikovány ve smlouvě o prodeji. K této příloze patří Smlouva o budoucí kupní smlouvě. Orientaci měřičů v rámci měření v mm (okruženo na adho bez smyčky).

Note: The area of the individual rooms are only indicative. The facilities pictured in the floor plan (including kitchen, electrical appliances, etc.) are not included. The delivery design specifications, final surfaces, and equipment are specified in the standard of completion, which is part of the addendum to the future purchase contract. Appropriate gross dimension listed in mm (rounded without padding).



NOVÁ MYSLIVNA