



Byt 3+kk

102.99 m², Brno-město, Pisárky, Nad Pisárkami

25 154 574 Kč | 992 878 €





Byt 3+kk

102.99 m², Brno-město, Pisárky, Nad Pisárkami

25 154 574 Kč | 992 878 €

Celková plocha	124 m ²
Podlahová plocha*	103 m ²
Balkón	21 m ²
Parkování	Možnost přikoupení parkovacího stání
Garáž	Ano
Sklep	5 m ²
PENB	B
Referenční číslo	106654

Prémiový světlý a prostorný byt s velkým balkónem je součástí špičkové rezidence Nová Myslivna s recepcí, bazénem, saunami, fitness a střešní restaurací. Projekt vyrůstá na krásném místě uprostřed lesoparku nad Pisáreckým údolím.

Plochu bytu tvoří obývací pokoj s přípravou na kuchyni, hlavní ložnice, další ložnice, centrální koupelna, samostatná toaleta, **2 šatny** a předsíň. Ze všech pokojů vede vstup na **balkón, poskytující krásné výhledy.**

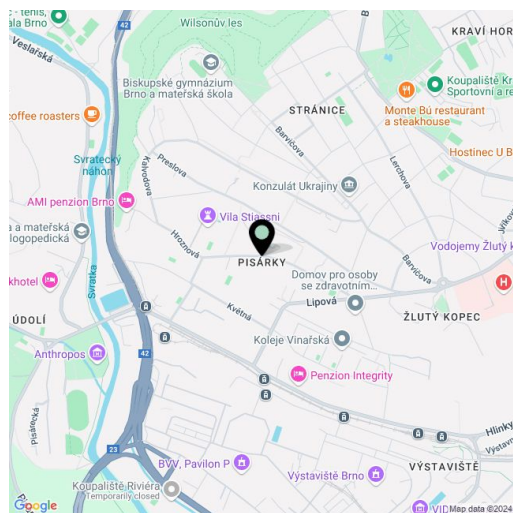
K vysokému standardu patří **dřevěná podlaha z olejovaného dubu**, bezfalcové dveře výšky 2,1 m, hliníková okna s izolačními trojskly a elektricky ovládanými **venkovními žaluziemi**, prémiová **kuchyně plně vybavená spotřebiči**, velkoformátové keramické obklady a dlažba, značková sanita i baterie, **systém chytré domácnosti** ovládající mj. chlazení a podlahové vytápění. **Kupní cena zahrnuje sklepní kóji, přikoupit je možné garážové nebo venkovní parkovací stání.** Moderní udržitelné technologie (tepelná čerpadla, fotovoltaické panely) přispívají ke snížení energetické náročnosti budovy. Obyvatelům bude k dispozici denní služba **recepcce, relaxační zóna s bazénem, několika saunami a fitness**, kočárkárna či místnost pro mytí kol či psů.

Bytový dům bude obklopovat **zeleň s vodními prvky a parkovou úpravou**, která přirozeně naváže na okolní lesopark. Přimo v budově bude fungovat restaurace s působivými výhledy na město i na 50 kilometrů vzdálený vinařský ráj Pálava. Kousek od domu je autobusová zastávka, odkud lze za cca 15 minut dojet do centra města, cca 5 minut jízdy autem či autobusem je vzdálen **OC Campus Square.**

Podlahová plocha 102,99 m², balkón 20,69 m², sklep 5,45 m².

Předpokládaný termín dokončení léto 2026.

Pro další informace navštivte webové stránky projektu www.novamyslivna.com.



* Výměra jednotky dle občanského zákoníku.

Plocha je tvořena součtem celé plochy jednotky a ohraničená obvodovými zdmi.



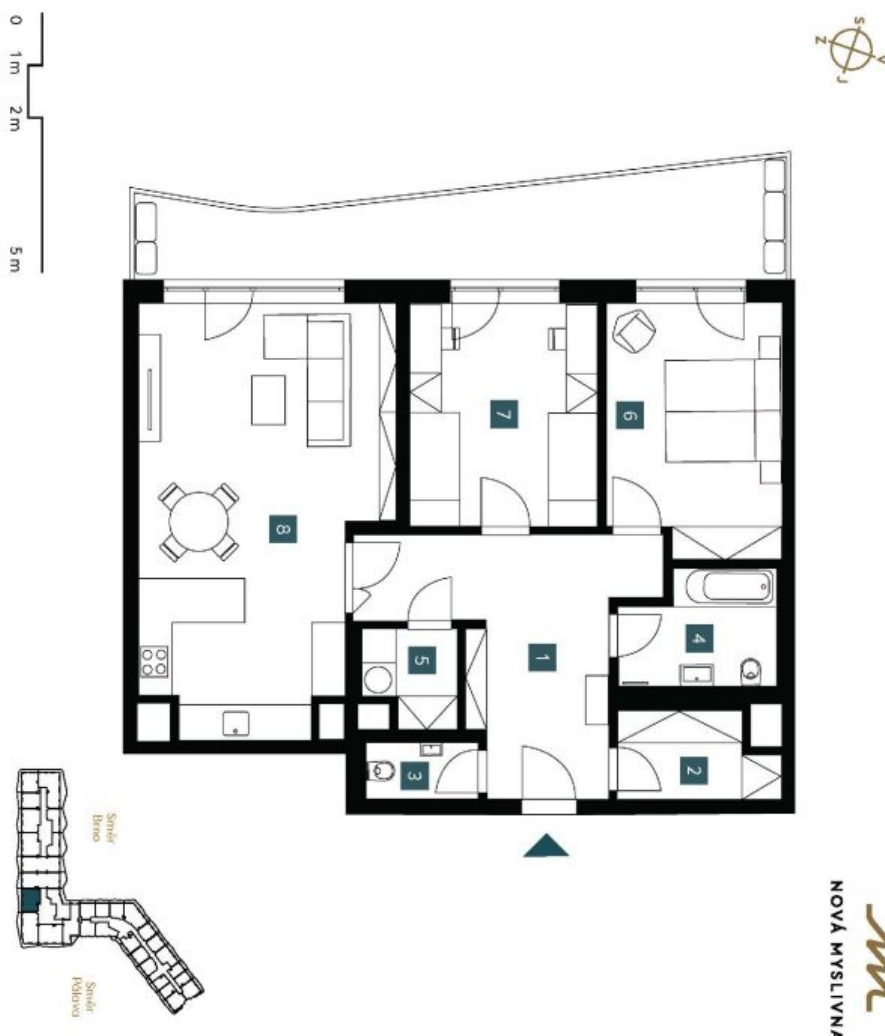
Byt 3+kk

102.99 m², Brno-město, Pisárky, Nad Pisárkami

25 154 574 Kč | 992 878 €

2.4.11		
4. NP 3 + KK 3rd floor 2 bdrm		
1	Předstř Hallway	16,58 m ²
2	Šatna Dressing room	4,33 m ²
3	WC WC	2,04 m ²
4	Koupelna + WC Bathroom + WC	5,59 m ²
5	Šatna Dressing room	2,80 m ²
6	Ložnice Bedroom	14,29 m ²
7	Pokoj Room	14,13 m ²
8	Obývací pokoj + KK Living room + kitchen	32,94 m ²
Užitná plocha Usable area		92,70 m ²
Podlahová plocha Floor area		102,99 m ²
Balkón Balcony		20,69 m ²
Celková plocha Total area		123,68 m ²

EVKLUZIVNÍ ZASTOUPENÍ
svoboda&williams | CHRISTIE'S
INTERNATIONAL REAL ESTATE



Popis: Byt je umístěn na třetí nadlažce v moderní, světlé a vzdušné budově s výhledem na park, zelená a klidná lokalita. Byt je vybaven moderními dřevěnými podlahami, kvalitními nábytkem a vybavením. Vybavení zahrnuje: kuchyňskou linku, ledničku, mikrovlnku, pračku, sušičku, myčku a odkládací stroj. Byt je vhodný pro rodinu nebo jako investiční nemovitost. Pro více informací kontaktujte makléře.

Note: The area of the individual rooms are only indicative. The furniture provided in the floor plan (furniture, kitchen, electrical appliances, etc.) are not included. The delivery, design, specification, final inspection, and equipment are specified in the contract of completion, which is part of the addendum to this purchase contract. Appropriate gross dimension listed in mm (precision without position).