



Byt 1+kk

36.56 m², Brno-město, Pisárky, Nad Pisárkami

8 507 470 Kč | 336 397 €



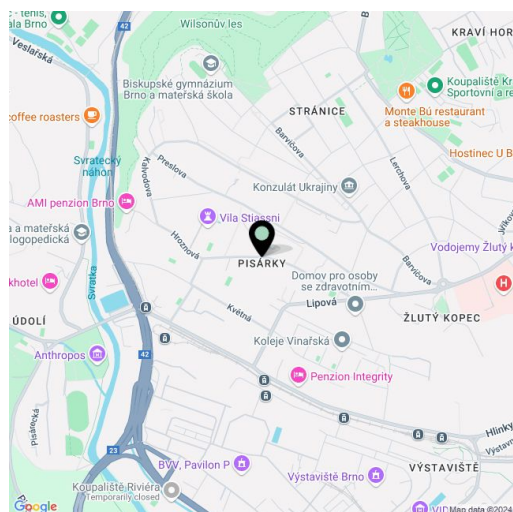


Byt 1+kk

36.56 m², Brno-město, Pisárky, Nad Pisárkami

8 507 470 Kč | 336 397 €

Celková plocha	45 m ²
Podlahová plocha*	37 m ²
Balkón	8 m ²
Parkování	Možnost přikoupení parkovacího stání
Sklep	-
PENB	B
Referenční číslo	106653



* Výměra jednotky dle občanského zákoníku.

Plocha je tvořena součtem celé plochy jednotky a ohraničená obvodovými zdmi.

Jednopokojová ubytovací jednotka s balkónem a uklidňujícími výhledy do vzrostlého lesa je umístěná ve 4. podlaží rezidenčního projektu Nová Myslivna. Prémiový projekt, který přinese do Brna zcela jiný styl bydlení, vyroste na tichém místě v lesoparku v Masarykově háji. Součástí rezidence bude wellness, fitness, recepce nebo zahrada ve vnitrobloku.

Plochu jednotky bude tvořit obytná místnost s kuchyní, koupelna (se sprchovým koutem a WC) a předsiň. K obytné místnosti přiléhá **jihovýchodně orientovaný balkón.**

K **vysokému standardu** patří **dřevěná podlaha z olejevaného dubu**, 2,1 m vysoké **bezfalcové dveře**, **hliníková okna** s izolačními trojskly a elektricky ovládanými venkovními žaluziemi, prémiová **kuchyně plně vybavená spotřebiči**, velkoformátové keramické obklady a dlažba, značková sanita i baterie, **systém chytré domácnosti** ovládající mj. chlazení a podlahové vytápění. Dům využívá **udržitelných technologií** pro snížení energetické náročnosti budovy (tepelná čerpadla, fotovoltaické panely). Obyvatelům bude k dispozici denní služba **recepce**, **relaxační zóna s bazénem**, několika **saunami a fitness**, kočárkárna či místnost pro mytí kol či psů.

Bytový dům bude obklopat **zeleň s vodními prvky a parkovou úpravou**, která přirozeně naváže na okolní les. Přímo v budově bude fungovat **restaurace s působivými výhledy** na město i na 50 kilometrů vzdálený **vinařský ráj Pálava**. Kousek od domu je autobusová zastávka s rychlými spoji do centra města, cca 5 minut jízdy autem či autobusem je vzdálen **OC Campus Square** a 15 minut **centrum města**.

Podlahová plocha 36,56 m², balkón 8,23 m².

Předpokládaný termín dokončení léto 2026.

Pro další informace navštivte webové stránky projektu www.novamyslivna.com.



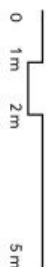
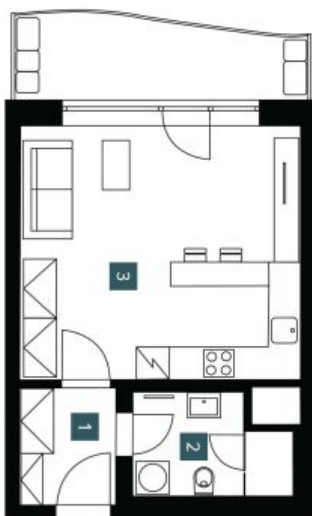
Byt 1+kk

36.56 m², Brno-město, Pisárky, Nad Pisárkami

8 507 470 Kč | 336 397 €

14.10	
4. NP 1 + Kk	
3rd floor	studio
1	3,82 m²
Předstřih Hollway	
2	4,94 m²
Koupelna + WC Bathroom + WC	
3	24,21 m²
Obývací pokoj + KK Living room + kitchen	
Úžitná plocha Usable area	32,97 m²
Podlahová plocha Floor area	36,56 m²
Balkón Balcony	8,23 m²
Celková plocha Total area	44,80 m²

EXKLUZIVNÍ ZASTOUPENÍ
svoboda&williams | CHRISTIE'S
INTERNATIONAL REAL ESTATE



Realitníke. Study/idea of the individual real estate. Všechny údaje a informace v předstihu (včetně, například, umístění, velikosti, rozlohy, atd.) není zárukou. Každá detailní specifikace k konstrukci, porovnání, úpravy a výměny jsou specifikovány ve smlouvě o prodeji. Smlouva o koupi a smlouva o koupi. Orientace: všechny rozměry jsou uvedeny v mm (okruženo na adho bez zámky).
Note: The area of the individual room are only indicative. The facilities pictured in the floor plan (furniture, kitchen, electrical appliances, etc.) are not included. The delivery, design specifications, final surfaces, and equipment are specified in the standard of completion, which is part of the addendum to the future purchase contract. Appropriate gross dimension listed in mm (rounded without brackets).



NOVÁ MYSLIVNA