



Byt 2+kk

57.65 m², Brno-město, Pisárky, Nad Pisárkami

13 610 131 Kč | 536 783 €





Byt 2+kk

57.65 m², Brno-město, Pisárky, Nad Pisárkami

13 610 131 Kč | 536 783 €

Celková plocha	69 m ²
Podlahová plocha*	58 m ²
Balkón	11 m ²
Parkování	Možnost přikoupení parkovacího stání
Garáž	Ano
Sklep	6 m ²
PENB	B
Referenční číslo	106652

Prémiová světlá a prostorná ubytovací jednotka s balkonem je součástí špičkové rezidence Nová Myslivna s recepcí, bazénem, saunami, fitness a střešní restaurací. Projekt vyrůstá na krásném místě uprostřed lesoparku nad Pisáreckým údolím.

Plochu jednotky tvoří obývací pokoj s přípravou na kuchyni, ložnice, koupelna a předsiň. K obytné místnosti a ložnici přiléhá **balkón směřující k lesu**, severovýchodní orientace zaručuje **přísun dopoledního slunce**.

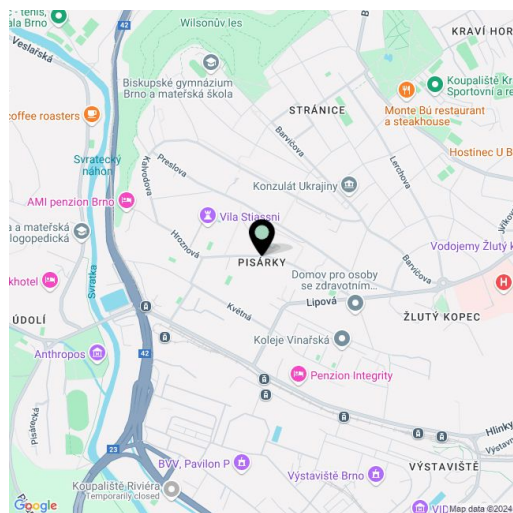
K vysokému standardu patří **dřevěná podlaha z olejovaného dubu**, bezfalcové dveře výšky 2,1 m, hliníková okna s izolačními trojskly a elektricky ovládanými **venkovními žaluziemi**, **prémiová kuchyně plně vybavená spotřebiči**, velkoformátové keramické obklady a dlažba, značková sanita i baterie, **systém chytré domácnosti** ovládající mj. chlazení a podlahové vytápění. **Kupní cena zahrnuje sklepní kóji, přikoupit je možné garážové nebo venkovní parkovací stání.** Moderní udržitelné technologie (tepelná čerpadla, fotovoltaické panely) přispívají ke snížení energetické náročnosti budovy. Obyvatelům bude k dispozici denní služba **recepcce, relaxační zóna s bazénem, několika saunami a fitness**, kočárkárna či místnost pro mytí kol či psů.

Bytový dům bude obklopat **zeleň s vodními prvky a parkovou úpravou**, která přirozeně naváže na okolní lesopark. Přímo v budově bude fungovat restaurace s působivými výhledy na město i na 50 kilometrů vzdálený vinařský ráj Pálava. Kousek od domu je autobusová zastávka, odkud lze za cca 15 minut dojet do centra města, cca 5 minut jízdy autem či autobusem je vzdálen **OC Campus Square**.

Podlahová plocha 57,65 m², balkon 11,36 m², sklep 6,35 m².

Předpokládaný termín dokončení léto 2026.

Pro další informace navštivte webové stránky projektu www.novamyslivna.com.



* Výměra jednotky dle občanského zákoníku.

Plocha je tvořena součtem celé plochy jednotky a ohraničená obvodovými zdmi.



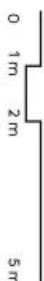
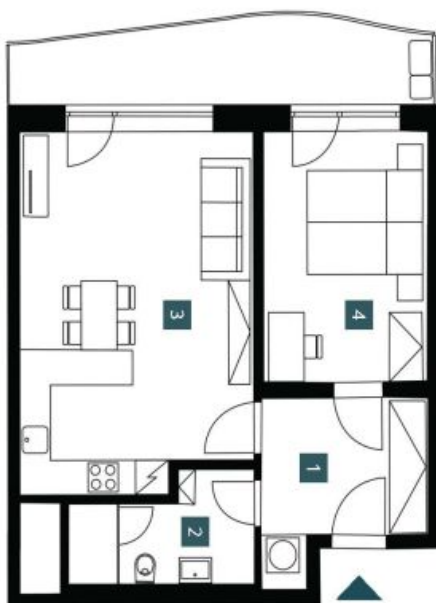
Byt 2+kk

57.65 m², Brno-město, Pisárky, Nad Pisárkami

13 610 131 Kč | 536 783 €

1.4.02	
4. NP 2+kk	
3rd floor	1 bdrm
1	Předstíh s pračkou Hallway with washing machine
2	Koupelna + WC Bathroom + WC
3	Obývací pokoj + KK Living room + Kitchen
4	Ložnice Bedroom
Užitná plocha	52,42 m²
Ušablé area	
Podlahová plocha	57,65 m²
Floor area	
Balkón	
Balcony	11,36 m²
Celková plocha	69,00 m²
Total area	

EXKLUZIVNÍ ZASTOUPENÍ
svoboda&williams | CHRISTIE'S
INTERNATIONAL REAL ESTATE



Popis: Byt je jednolůžková jednotka pro první příjimateli. Vybavená a vybavena v obývacím, kuchyňském, spálňovém a koupacím oddělení. Rozsah vybavení je uvedený v seznamu. Je to výborný byt s pohodlným provedením. Kvalita je přírodně zpracovaná a odolná. Chrástání je také odolný a moderní. Na zálohování je také možná. (Poznámka: Na zálohování je také možná.)
Note: The area of the individual rooms are only indicative. The facilities provided in the floor plan (furniture, kitchen, electrical appliances, etc.) are not included. The delivery, design specifications, final surface, and equipment are specified in the standard of completion, which is part of the addendum to the final purchase contract. (Appropriate gloss division listed in more drawings without pasting).

