

Byt 2+kk

14 810 205 Kč | 593 239 €

63.46 m², Brno-město, Pisárky, Nad Pisárkami

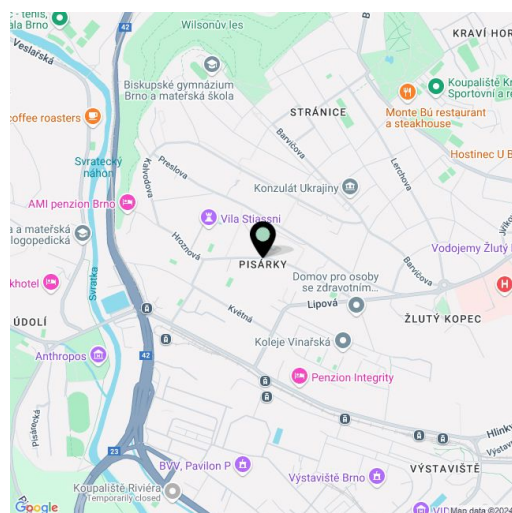


Byt 2+kk

14 810 205 Kč | 593 239 €

63.46 m², Brno-město, Pisárky, Nad Pisárkami

Celková plocha	78 m ²
Podlahová plocha*	63 m ²
Balkón	15 m ²
Parkování	Možnost přikoupení parkovacího stání
Garáž	Ano
Sklep	2 m ²
PENB	B
Referenční číslo	106651



* Výměra jednotky dle občanského zákoníku.

Plocha je tvořena součtem celé plochy jednotky a ohraničená obvodovými zdmi.

Jihozápadně orientovaný byt s balkonem a výhledem do korun stromů a k vinařskému kraji na Pálavě se nachází ve 3. podlaží prémiové rezidence Nová Myslivna. Nová budova se stane součástí lesoparku nad Pisáreckým údolím, centrum Brna bude vzdáleno jen pár minut jízdy od domu. Svým obyvatelům rezidence nabídne komfortní bydlení ve vysokém standardu, parkování, recepci, wellness, fitness i zahradu ve vnitrobloku.

Dispozici tvoří obývací pokoj s navazující kuchyní, ložnice, koupelna (se sprchovým koutem a WC) a předsiň. Ze všech pokojů vede vstup na balkon, poskytující krásné výhledy.

K vysokému standardu patří dřevěná podlaha z olejovaného dubu, bezfalcové dveře s výškou 2,1 m, hliníková okna s izolačními trojskly a elektricky ovládanými venkovními žaluziemi, prémiová kuchyně plně vybavená spotřebiči, velkoformátové keramické obklady a dlažba, značková sanita i baterie, systém chytré domácnosti ovládající mj. chlazení a podlahové vytápění. Kupní cena zahrnuje sklepní kóji, přikoupit je možné garážové nebo venkovní parkovací stání. Moderní udržitelné technologie (tepelná čerpadla, fotovoltaické panely) přispívají ke snížení energetické náročnosti budovy. Obyvatelům bude k dispozici výtah, denní služba recepce, relaxační zóna s bazénem, několika saunami a fitness, kočárkárna či místnost pro mytí kol či psů.

Bytový dům bude obklopat zeleň s vodními prvky a parkovou úpravou, která přirozeně naváže na okolní lesopark. Přímo v budově bude fungovat restaurace s působivými výhledy na město i do dalekého okolí. Kousek od domu je autobusová zastávka, odkud lze za cca 15 minut dojet do centra města, cca 5 minut jízdy autem či autobusem je vzdálen OC Campus Square.

Podlahová plocha 63,46 m², balkon 14,70 m², sklep 1,50 m².

Byt 2+kk

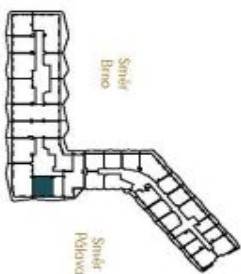
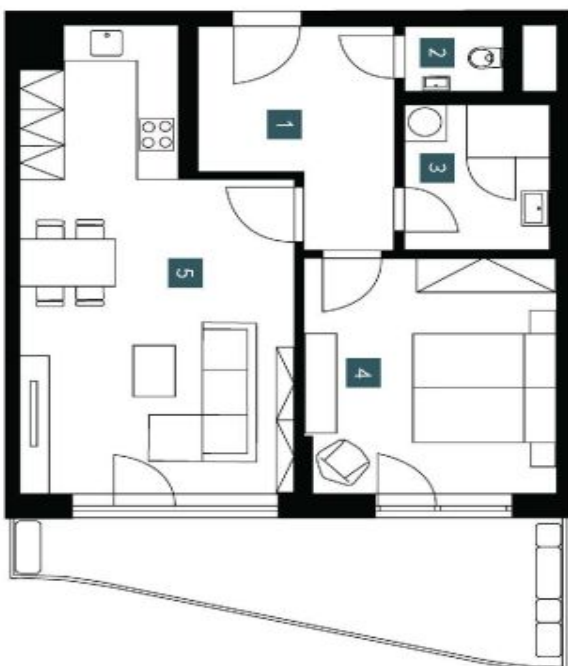
14 810 205 Kč | 593 239 €

63.46 m², Brno-město, Pisárky, Nad Pisárkami

2.315	
3. NP 2 + kk	
Znd floor	1 bdrm
1 Předstih Hallway	8,96 m ²
2 WC	1,53 m ²
3 Koupelna Bathroom	5,18 m ²
4 Ložnice Bedroom	14,75 m ²
5 Obývací pokoj + KK Living room + kitchen	27,13 m ²
Užitná plocha Usable area	57,55 m²
Podlahová plocha Floor area	63,46 m²
Balkon Balcony	14,70 m ²
Celková plocha Total area	78,16 m²

EXKLUZIVNÍ ZASTOUPENÍ

svoboda&williams | CHRISTIE'S INTERNATIONAL REAL ESTATE



NOVÁ MYSLIVNA

Pozemní plocha: Plocha jednotlivých místností (four rooms orientation). Vybavení a zařízení: vybavení (kuchyň, koupelna, předstih) a elektrická a optická, a další není součástí nabídky. Pozemní plocha: Plocha jednotlivých místností (four rooms orientation). Vybavení a zařízení: vybavení (kuchyň, koupelna, předstih) a elektrická a optická, a další není součástí nabídky. Pozemní plocha: Plocha jednotlivých místností (four rooms orientation). Vybavení a zařízení: vybavení (kuchyň, koupelna, předstih) a elektrická a optická, a další není součástí nabídky.

Note: The areas of the individual rooms are only indicative. The facilities (furniture, kitchen, kitchen, electrical appliances, etc.) are not included. The delivery, design specifications, floor surfaces, and equipment are specified in the standard of completion, which is part of the addendum to the future purchase contract. Appropriate gradation is listed in mm (factory without post-tension).

