

## Byt 2+kk

10 601 160 Kč | 424 641 €

48.41 m<sup>2</sup>, Brno-město, Pisárky, Nad Pisárkami

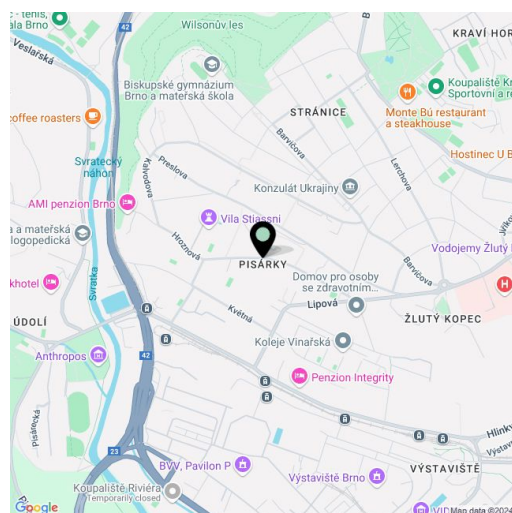


## Byt 2+kk

10 601 160 Kč | 424 641 €

48.41 m<sup>2</sup>, Brno-město, Pisárky, Nad Pisárkami

Celková plocha	58 m <sup>2</sup>
Podlahová plocha*	48 m <sup>2</sup>
Balkón	10 m <sup>2</sup>
Parkování	Možnost přikoupení parkovacího stání
Garáž	Ano
Sklep	-
PENB	B
Referenční číslo	106650



\* Výměra jednotky dle občanského zákoníku.

Plocha je tvořena součtem celé plochy jednotky a ohraničená obvodovými zdmi.

Ubytovací jednotka s balkónem ve 3. podlaží je součástí prémiového rezidenčního projektu Nová Myslivna zasazeného do lesoparku nad Pisáreckým údolím. Ke komfortu bydlení přispěje nejen vysoký standard a bezproblémové parkování, ale také široká nabídka služeb pro obyvatele: recepce, relaxační zóna s bazénem, saunami i fitness i střešní restaurace s působivou vyhlídkou.

Dispozici tvoří obývací pokoj s navazující kuchyní, ložnice, koupelna (se sprchovým koutem a WC) a předsiň. K obytné místnosti a ložnici přiléhá jihovýchodní balkón.

K vysokému standardu patří dřevěná podlaha z olejovaného dubu, bezfalcové dveře s výškou 2,1 m, hliníková okna s izolačními trojskly a elektricky ovládanými venkovními žaluziemi, prémiová kuchyně plně vybavená spotřebiči, velkoformátové keramické obklady a dlažba, značková sanita i baterie, systém chytré domácnosti ovládající mj. chlazení a podlahové vytápění. Možnost přikoupení garážového stání. Moderní udržitelné technologie (tepelná čerpadla, fotovoltaické panely) přispívají ke snížení energetické náročnosti budovy. Obyvatelům bude k dispozici výtah, denní služba recepce, relaxační zóna s bazénem, několika saunami a fitness, kočárkárna či místnost pro mytí kol či psů.

Bytový dům bude obklopat zeleň s vodními prvky a parkovou úpravou, která přirozeně naváže na okolní lesopark. Přímo v budově bude fungovat restaurace s působivými výhledy na město i do dalekého okolí. Kousek od domu je autobusová zastávka, odkud lze za cca 15 minut dojet do centra města, cca 5 minut jízdy autem či autobusem je vzdálen OC Campus Square.

Podlahová plocha 48,41 m<sup>2</sup>, balkon 9,95 m<sup>2</sup>.

Předpokládaný termín dokončení léto 2026.

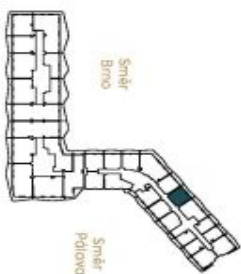
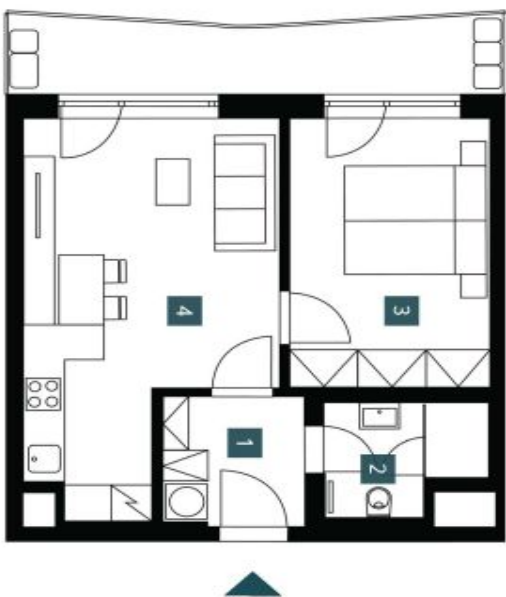
Pro další informace navštivte webové stránky projektu

[www.novamyslivna.com](http://www.novamyslivna.com)

<b>1.3.07</b>	
<b>3. NP   2 + KK</b>	
2nd floor   1 bedrm	
1	Předšň s pračkou Hallway with washing machine
2	Obývací pokoj + KK Living room + kitchen
3	Ložnice Bedroom
4	Koupelna + WC Bathroom + WC
	Užitná plocha Usable area
	Podlahová plocha Floor area
	Balkón Balcony
	Celková plocha Total area
	4,61 m <sup>2</sup>
	21,26 m <sup>2</sup>
	13,58 m <sup>2</sup>
	4,07 m <sup>2</sup>
	43,52 m <sup>2</sup>
	48,41 m <sup>2</sup>
	9,95 m <sup>2</sup>
	58,40 m <sup>2</sup>



NOVÁ MYSLIVNA



Plánovaná plocha / užitná plocha / podlahová plocha / balkon / předšň / chodba / koupelna / WC / obývací pokoj / kuchyně / ložnice / vnitřní prostory / vnitřní prostory v mm (když je na zápis bez centry).  
 Note: The area of the individual rooms are only indicative. The facilities pictured in the floor plan (furniture, kitchen, electrical appliances, etc.) are not included. The delivery, design specification, floor surfaces, and equipment are specified in the standard of completion, which is part of the addendum to the future purchase contract. Appropriate grass dimension listed in mm (usually without plastering).

