



Byt 2+kk

61.51 m², Brno-město, Pisárky, Nad Pisárkami

13 682 753 Kč | 545 891 €



**Byt 2+kk**61.51 m², Brno-město, Pisárky, Nad Pisárkami**13 682 753 Kč | 545 891 €**

Celková plocha	76 m ²
Podlahová plocha*	62 m ²
Balkón	14 m ²
Parkování	Možnost přikoupení parkovacího stání
Garáž	Ano
Sklep	2 m ²
PENB	B
Referenční číslo	106648

Prémiový světlý a prostorný byt s velkým balkónem je součástí špičkové rezidence Nová Myslivna s recepcí, bazénem, saunami, fitness a střešní restaurací. Projekt vyrůstá na krásném místě uprostřed lesoparku nad Pisáreckým údolím.

Plochu bytu tvoří obývací pokoj s přípravou na kuchyni, ložnice, koupelna a předsíň. Ze všech pokojů vede vstup na **balkón, poskytující krásné výhledy.**

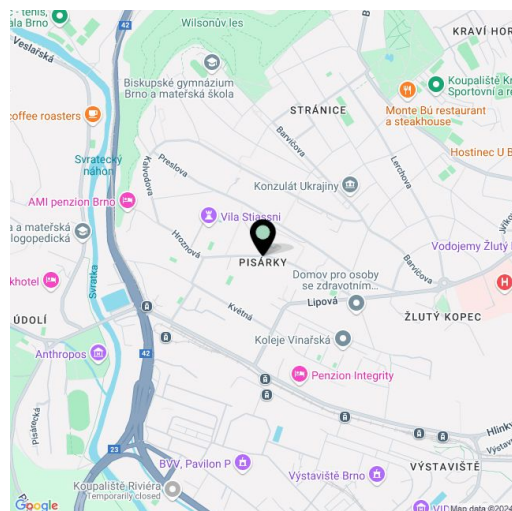
K vysokému standardu patří **dřevěná podlaha z olejovaného dubu**, bezfalcové dveře výšky 2,1 m, hliníková okna s izolačními trojskly a elektricky ovládanými **venkovními žaluziemi**, prémiová **kuchyně plně vybavená spotřebiči**, velkoformátové keramické obklady a dlažba, značková sanita i baterie, **systém chytré domácnosti** ovládající mj. chlazení a podlahové vytápění. **Kupní cena zahrnuje sklepní kóji, přikoupit je možné garážové nebo venkovní parkovací stání.** Moderní udržitelné technologie (tepelná čerpadla, fotovoltaické panely) přispívají ke snížení energetické náročnosti budovy. Obyvatelům bude k dispozici denní služba **recepcce, relaxační zóna s bazénem, několika saunami a fitness**, kočárkárna či místnost pro mytí kol či psů.

Bytový dům bude obklopat **zeleň s vodními prvky a parkovou úpravou**, která přirozeně naváže na okolní lesopark. Přímo v budově bude fungovat restaurace s působivými výhledy na město i na 50 kilometrů vzdálený vinařský ráj Pálava. Kousek od domu je autobusová zastávka, odkud lze za cca 15 minut dojet do centra města, cca 5 minut jízdy autem či autobusem je vzdálen **OC Campus Square**.

Podlahová plocha 61,51 m², balkón 14,19 m², sklep 1,69 m².

Předpokládaný termín dokončení léto 2026.

Pro další informace navštivte webové stránky projektu www.novamyslivna.com.



* Výměra jednotky dle občanského zákoníku.

Plocha je tvořena součtem celé plochy jednotky a ohraničená obvodovými zdmi.



Byt 2+kk

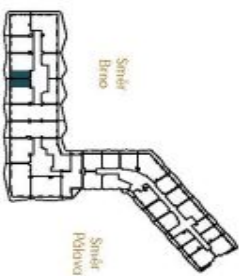
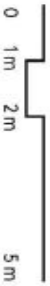
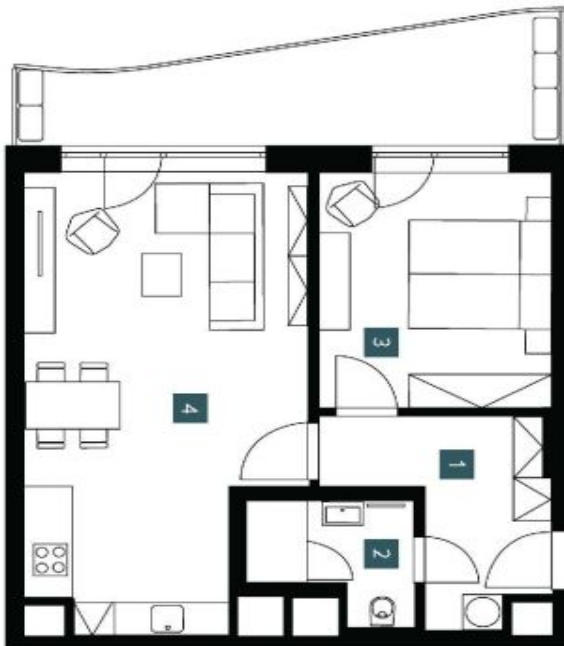
13 682 753 Kč | 545 891 €

61.51 m², Brno-město, Pisárky, Nad Pisárkami

2.2.07	
2. NP 2 + kk	
1st floor	1 bdrm
1	Předstíh s pračkou Hallway with washing machine
2	Koupelna + WC Bedroom + WC
3	Ložnice Bedroom
4	Obývací pokoj + KK Living room + kitchen
Užitná plocha Usable area	55,72 m²
Podlahová plocha Floor area	61,51 m²
Balkón Balcony	14,19 m²
Celková plocha Total area	75,70 m²

EXKLUZIVNÍ ZASTOUPENÍ

svoboda&williams | CHRISTIE'S
INTERNATIONAL REAL ESTATE



NOVÁ MYSLIVNA

Pozemní plocha: Plocha jednotlivých místností (four rooms or equivalent). Vybavení: zařízení (kuchyňský nábytek, lednička, lednička, elektrická spotřeba, atd.) není součástí nabídky. Pozemní plocha: Plocha jednotlivých místností (four rooms or equivalent) plus equivalenty ve stejné úrovni (kuchyňský nábytek, lednička, lednička, elektrická spotřeba, atd.) není součástí nabídky. Číslo: 2+kk (two bedrooms + kitchen).
Note: The areas of the individual rooms are only indicative. The fixtures (furniture, kitchen, electrical appliances, etc.) are not included. The delivery, design specifications, floor surfaces, and equipment are specified in the standard of completion, which is part of the addendum to the future purchase contract. Appropriate gradation is used in mm (raster) without pointing.

