



## Byt 1+kk

36.65 m<sup>2</sup>, Brno-město, Pisárky, Nad Pisárkami

7 924 995 Kč | 315 485 €





## Byt 1+kk

36.65 m<sup>2</sup>, Brno-město, Pisárky, Nad Pisárkami

7 924 995 Kč | 315 485 €

Celková plocha	45 m <sup>2</sup>
Podlahová plocha*	37 m <sup>2</sup>
Balkón	8 m <sup>2</sup>
Parkování	Možnost přikoupení parkovacího stání
Sklep	-
PENB	B
Referenční číslo	106647

**Jednopokojová ubytovací jednotka s balkónem a uklidňujícími výhledy do vzrostlého lesa je umístěná ve 2. podlaží rezidenčního projektu Nová Myslivna. Prémiový projekt, který přinese do Brna zcela jiný styl bydlení, vyroste na tichém místě v lesoparku v Masarykově háji. Součástí rezidence bude wellness, fitness, recepce nebo zahrada ve vnitrobloku.**

Plochu jednotky bude tvořit obytná místnost s kuchyní, koupelna (se sprchovým koutem a WC) a předsiň. K obytné místnosti přiléhá **balkón** směřující k **lesu**, severovýchodní orientace zaručuje přísun **dopoledního slunce**.

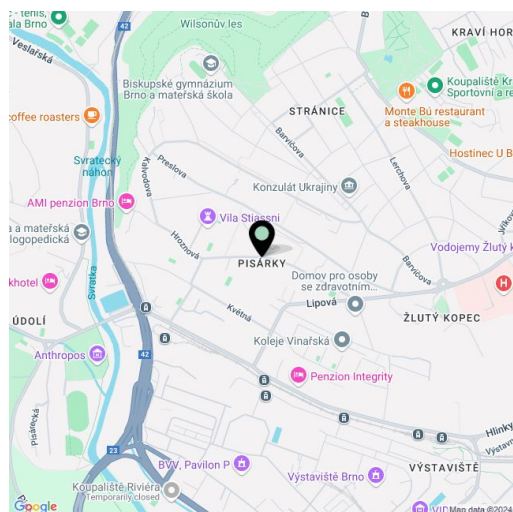
K **vysokému standardu** patří **dřevěná podlaha z olejovaného dubu**, 2,1 m vysoké **bezfalcové dveře**, **hliníková okna** s izolačními trojskly a elektricky ovládanými venkovními žaluziemi, prémiová **kuchyně plně vybavená spotřebiči**, velkoformátové keramické obklady a dlažba, značková sanita i baterie, **systém chytré domácnosti** ovládající mj. chlazení a podlahové vytápění. Dům využívá **udržitelných technologií** pro snížení energetické náročnosti budovy (tepelná čerpadla, fotovoltaické panely). Obyvatelům bude k dispozici denní služba **recepce**, **relaxační zóna s bazénem**, několika **saunami a fitness**, kočárkárna či místnost pro mytí kol či psů.

Bytový dům bude obklopat **zeleň s vodními prvky a parkovou úpravou**, která přirozeně naváže na okolní les. Přimo v budově bude fungovat **restaurace s působivými výhledy** na město i na 50 kilometrů vzdálený **vinařský ráj Pálava**. Kousek od domu je autobusová zastávka s rychlými spoji do centra města, cca 5 minut jízdy autem či autobusem je vzdálen **OC Campus Square** a 15 minut **centrum města**.

Podlahová plocha 36,65 m<sup>2</sup>, balkón 7,89 m<sup>2</sup>.

Předpokládaný termín dokončení léto 2026.

Pro další informace navštivte webové stránky projektu [www.novamyslivna.com](http://www.novamyslivna.com).



\* Výměra jednotky dle občanského zákoníku.  
Plocha je tvořena součtem celé plochy jednotky a ohraničená obvodovými zdmi.



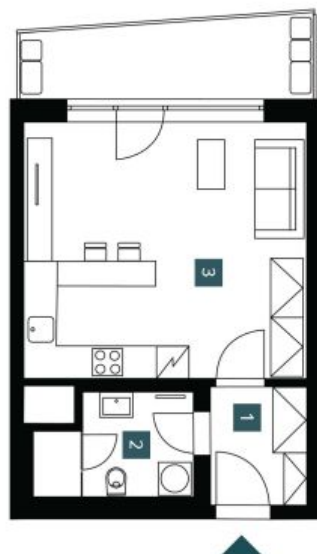
## Byt 1+kk

36.65 m<sup>2</sup>, Brno-město, Pisárky, Nad Pisárkami

7 924 995 Kč | 315 485 €

<b>1.2.09</b>	
<b>2. NP   1 + Kk</b>	
1st floor	studio
<b>1</b>	<b>3,82 m<sup>2</sup></b>
Předstřih Hallway	
<b>2</b>	<b>4,93 m<sup>2</sup></b>
Koupelna + WC Bathroom + WC	
<b>3</b>	<b>24,28 m<sup>2</sup></b>
Obývací pokoj + Kk Living room + kitchen	
<b>Úžitná plocha</b> Usable area	<b>33,03 m<sup>2</sup></b>
<b>Podlahová plocha</b> Floor area	<b>36,65 m<sup>2</sup></b>
<b>Balkón</b> Balcony	<b>7,89 m<sup>2</sup></b>
<b>Celková plocha</b> Total area	<b>44,50 m<sup>2</sup></b>

EXKLUZIVNÍ ZASTOUPENÍ  
svoboda&williams | CHRISTIE'S  
INTERNATIONAL REAL ESTATE



Realitníke, Studio/idea oblihač nechtějí být pro své klienty. Vybavení a zařízení v plánu (oběhák, kuchyňská linka, nábytek) jsou uvedeny, ale není zajištěno, že budou dodány. Pokud dojde k změně, je třeba provést příslušné úpravy a upozornit je na změny. Všechny změny a úpravy jsou specifikovány ve smlouvě o zřízení práva. Smlouva o kauce/kupelní smlouva. Orientaci bytů rovněž lze vidět v mapě (obdobně se jako bez změny).

Note: The area of the individual rooms are only indicative. The facilities pictured in the floor plan (kitchen, electrical appliances, etc.) are not included. The delivery, design specifications, final surfaces, and equipment are specified in the standard of completion, which is part of the addendum to the future purchase contract. Appropriate gross dimension listed in mm (precision without plotting).

Developer  
směr  
MINUTE ESTATE

NOVÁ MYSLIVNA  
m