

Rodinný dům 5+kk

29 990 000 Kč | 1 199 120 €

262 m², Praha 5, Slivenec



Rodinný dům 5+kk

29 990 000 Kč | 1 199 120 €

262 m², Praha 5, Slivenec

Pozemek	628 m ²
Zastavěná plocha	167 m ²
Zahrada	461 m ²
Parkování	Garáž + zastřešené parkovací stání
Garáž	Ano
Sklep	Ano
PENB	G
Referenční číslo	106641

Moderní, kompletně zařízený klimatizovaný rodinný dům se 3 ložnicemi a obytným podkrovím se nachází v klidné části Slivence, Praha 5. Předností této lokality je skvělá dostupnost centra města díky nedaleké barrandovské spojce a blízkost přírody Radotínsko-Chuchelského háje.

Přízemí domu tvoří obývací pokoj se vstupem na **terasu** orientovanou na jihovýchod, kuchyně s jídelnou, toaleta, šatna, chodba se schodištěm, předsíň a **garáž s úložným prostorem**. Na 2. podlaží je umístěna hlavní ložnice s **en-suite koupelnou**, 2 další ložnice, 2. koupelna se sprchovým koutem i vanou, chodba, 2 lodžie přístupné z pokojů a prostorná **střešní terasa**. Obytné podkroví je tvořeno velkým otevřeným prostorem ozvláštěným **přiznanými trámy** (cca 50 m²) a koupelnou. Na střeše je umístěna **fotovoltaická elektrárna**, v suterénu kotelna a sklep. K domu přiléhá **zastřešené parkovací stání**.

Rodinný dům prošel v roce 2024 **rekonstrukcí**. Nová **dřevěná a hliníková okna** v přízemí doplňují plastová okna s dvojskly v patře, v podkroví dřevěná střešní okna. Na podlaze v pokojích jsou **dřevěné parkety**, v ostatních místnostech **italská dlažba s podlahovým vytápěním** napojeným na elektrokotel. Dům se prodává plně vybavený včetně kuchyňské linky s vestavěnými spotřebiči **Siemens** a žulovou pracovní deskou **Bianco Sardo**, koupelnové sanity **Villeroy & Boch** a **Hansgrohe** a klimatizací.

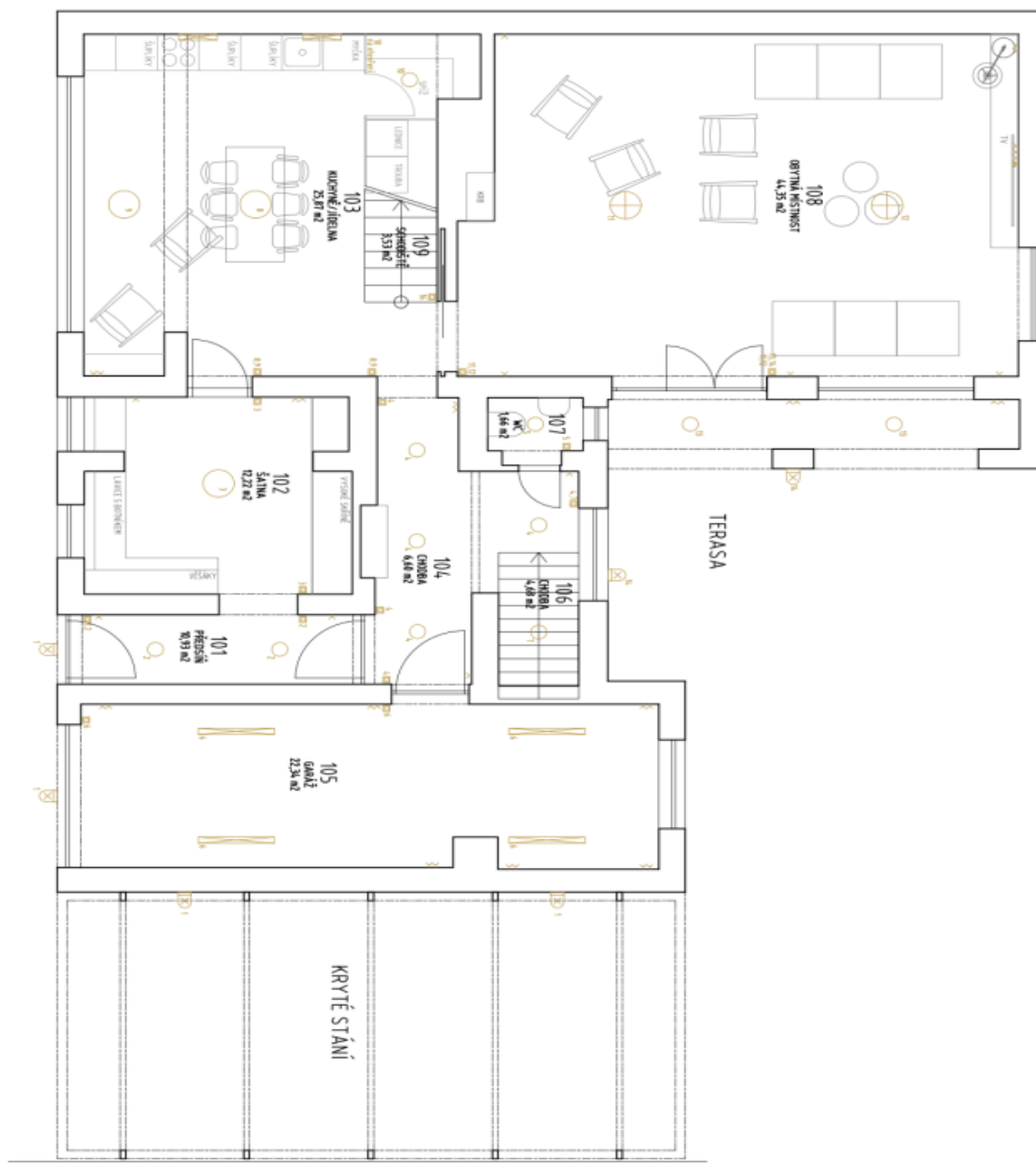
Klidné prostředí **Slivence** potěší veškerou občanskou vybaveností, k dispozici je mateřská a základní škola, obchody, restaurace, fotbalové hřiště či tenisová hala. Rozlehlý **Přírodní park Radotínsko-Chuchelský háj** láká k procházkám a jiným sportovním aktivitám, obcí prochází cyklostezka i naučná stezka. Výborná dopravní dostupnost autem (nedaleký nájezd na barrandovskou spojku a **Pražský okruh**) i městskou hromadnou dopravou; autobusová zastávka směr Barrandov či Smíchov 250 metrů od domu.

Užitná plocha 312,19 m² (z toho garáž 22,34 m², půda 11,85 m² a suterén cca 50 m²), zahrada 461 m², pozemek celkem 628 m².

Rodinný dům 5+kk

29 990 000 Kč | 1 199 120 €

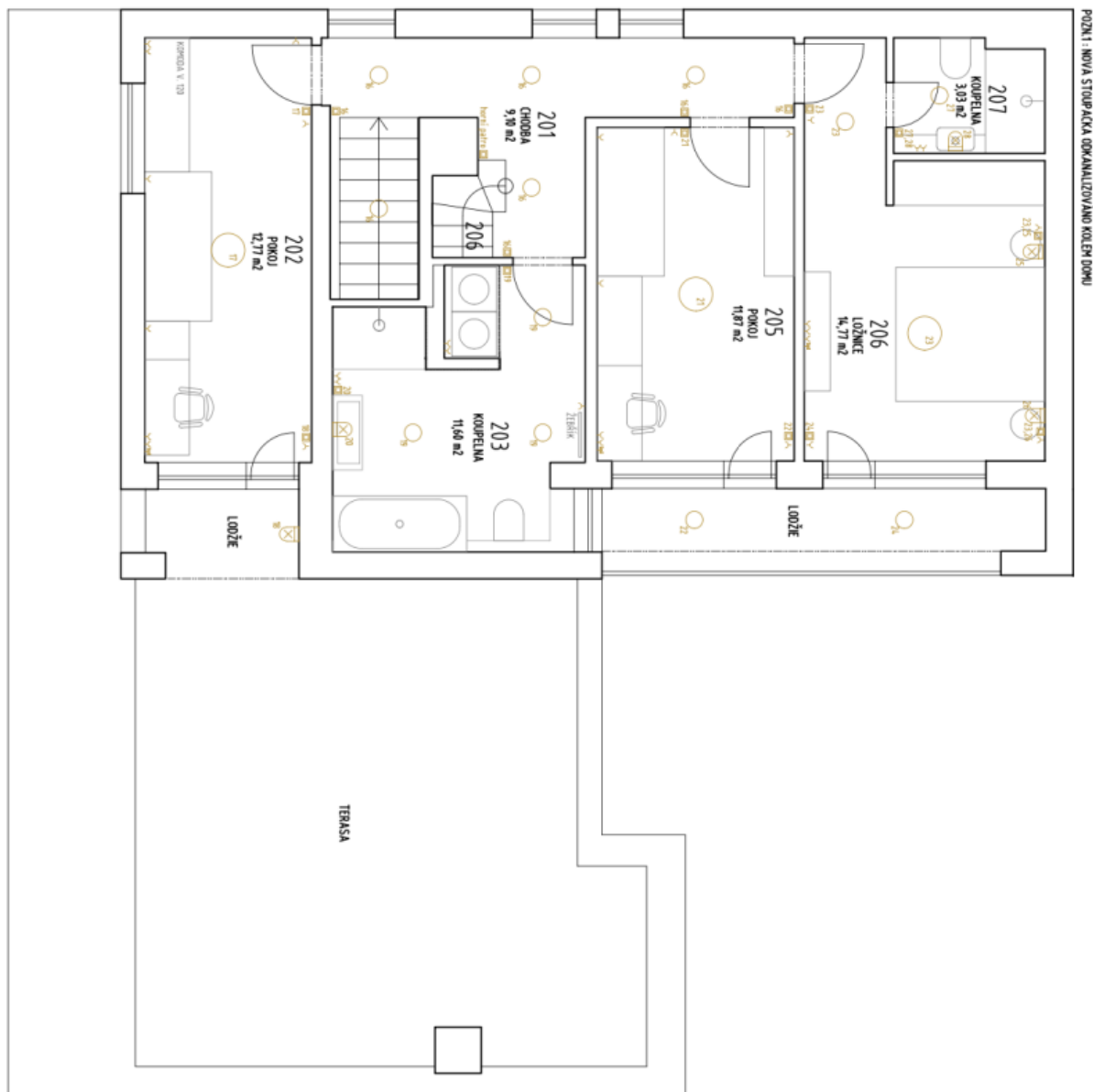
262 m², Praha 5, Slivenec



Rodinný dům 5+kk

29 990 000 Kč | 1 199 120 €

262 m², Praha 5, Slivenec



POZEMEK - NOVÁ STUPAČKA, OKAMALIZOVÁNO KOLEM DŮMŮ

Rodinný dům 5+kk

262 m², Praha 5, Slivenec

29 990 000 Kč | 1 199 120 €

