



Byt 2+kk

76.95 m², Brno-město, Pisárky, Nad Pisárkami

16 504 504 Kč | 651 451 €



**Byt 2+kk**76.95 m², Brno-město, Pisárky, Nad Pisárkami**16 504 504 Kč | 651 451 €**

Celková plocha	77 m ²
Předzahrádka	25 m ²
Parkování	Možnost přikoupení parkovacího stání
Garáž	Ano
Sklep	5 m ²
PENB	B
Referenční číslo	106640

Prémiový světlý a prostorný byt s předzahrádkou je součástí špičkové rezidence Nová Myslivna s recepcí, bazénem, saunami, fitness a střešní restaurací. Projekt vyrůstá na krásném místě uprostřed lesoparku nad Pisáreckým údolím.

Plochu bytu tvoří obývací pokoj s přípravou na kuchyni, ložnice, koupelna, samostatná toaleta, **2 šatny** a předsíň. Z obytných místností vede vstup na **předzahrádku**.

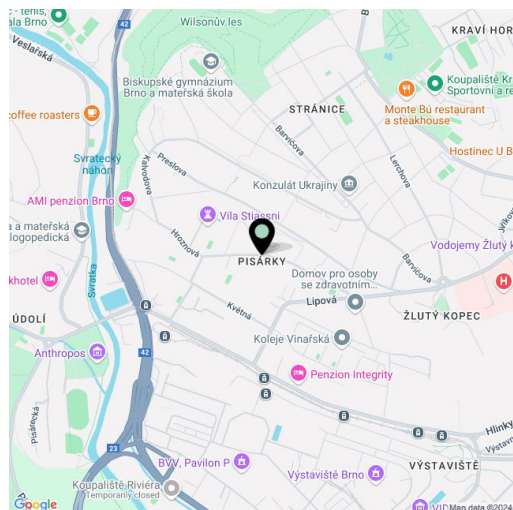
K vysokému standardu patří **dřevěná podlaha z olejovaného dubu**, bezfalcové dveře výšky 2,1 m, hliníková okna s izolačními trojskly a elektricky ovládanými **venkovními žaluziemi**, prémiová **kuchyně plně vybavená spotřebiči**, velkoformátové keramické obklady a dlažba, značková sanita i baterie, **systém chytré domácnosti** ovládající mj. chlazení a podlahové vytápění. **Kupní cena zahrnuje sklepní kóji, přikoupit je možné garážové nebo venkovní parkovací stání.** Moderní udržitelné technologie (tepelná čerpadla, fotovoltaické panely) přispívají ke snížení energetické náročnosti budovy. Obyvatelům bude k dispozici denní služba **recepcie, relaxační zóna s bazénem, několika saunami a fitness**, kočárkárna či místnost pro mytí kol či psů.

Bytový dům bude obklopovat **zeleň s vodními prvky a parkovou úpravou**, která přirozeně naváže na okolní lesopark. Přímo v budově bude fungovat restaurace s působivými výhledy na město i na 50 kilometrů vzdálený vinařský ráj Pálava. Kousek od domu je autobusová zastávka, odkud lze za cca 15 minut dojet do centra města, cca 5 minut jízdy autem či autobusem je vzdálen **OC Campus Square**.

Podlahová plocha 76,95 m², předzahrádka 24,56 m², sklep 5,45 m².

Předpokládaný termín dokončení léto 2026.

Pro další informace navštivte webové stránky projektu www.novamyslivna.com.



* Výměra jednotky dle občanského zákoníku.

Plocha je tvořena součtem celé plochy jednotky a ohraničená obvodovými zdmi.



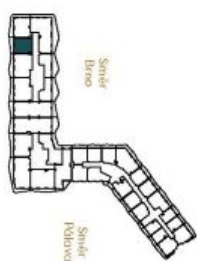
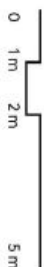
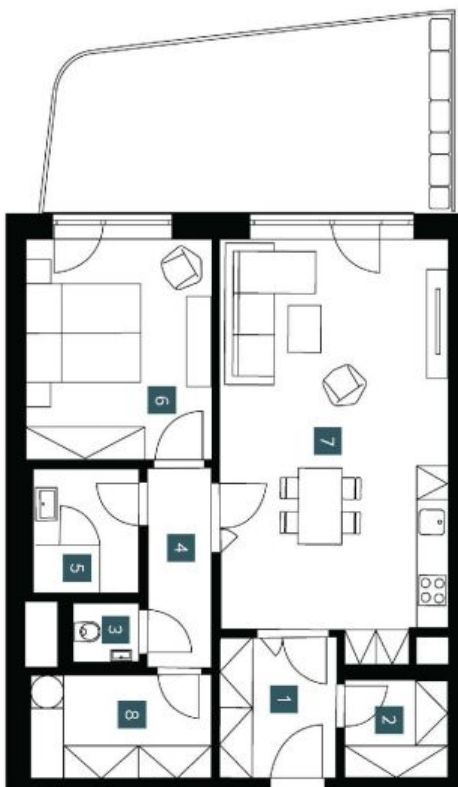
Byt 2+kk

76.95 m², Brno-město, Pisárky, Nad Pisárkami

16 504 504 Kč | 651 451 €

2.1.04	
1. NP 2 + KK ground fl. 1bdm	
1 Předstřih Hallway	5,47 m ²
2 Šatna Dressing room	6,23 m ²
3 WC WC	1,26 m ²
4 Chodba Hall	4,21 m ²
5 Koupelna Bathroom	4,35 m ²
6 Ložnice Bedroom	13,68 m ²
7 Obývací pokoj + KK Living room + Kitchen	30,65 m ²
8 Šatna Dressing room	3,45 m ²
Užitná plocha Usable area	69,30 m²
Podlahová plocha Floor area	76,95 m²
Předzahrádka Front garden	24,56 m²
Celková plocha Total area	101,51 m²

EVKLUZIVNÍ ZASTOUPENÍ
svoboda&williams | CHRISTIE'S
INTERNATIONAL REAL ESTATE



Popis: Byt je umístěn v nově vybudované budově v zjednodušené podobě, která nabízí moderní a praktické řešení bydlení. Všechny místnosti jsou světlé a mají dostatek světla. Kuchyň je vybavena moderními spotřebiči a nabízí širokou škálu možností pro vaření. Ložnice je vybavena postelí a nabízí klidné místo pro odpočinek. Koupelna je vybavena vanou a nabízí pohodlné místo pro koupání. Předzahrádka je vybavena travnatou plochou a nabízí místo pro odpočinek a relaxaci. Všechny místnosti jsou vybaveny moderními spotřebiči a nabízí širokou škálu možností pro bydlení. Všechny místnosti jsou světlé a mají dostatek světla. Kuchyň je vybavena moderními spotřebiči a nabízí širokou škálu možností pro vaření. Ložnice je vybavena postelí a nabízí klidné místo pro odpočinek. Koupelna je vybavena vanou a nabízí pohodlné místo pro koupání. Předzahrádka je vybavena travnatou plochou a nabízí místo pro odpočinek a relaxaci. Všechny místnosti jsou vybaveny moderními spotřebiči a nabízí širokou škálu možností pro bydlení.



NOVÁ MYSLIVNA