



Byt 3+kk

114.74 m², Brno-město, Pisárky, Nad Pisárkami

29 286 623 Kč | 1 155 975 €



**Byt 3+kk**114.74 m², Brno-město, Pisárky, Nad Pisárkami**29 286 623 Kč | 1 155 975 €**

Celková plocha	154 m ²
Podlahová plocha*	115 m ²
Balkón	39 m ²
Parkování	Možnost přikoupení parkovacího stání
Garáž	Ano
Sklep	6 m ²
PENB	B
Referenční číslo	106639

Prémiový světlý a prostorný byt s velkým balkonem je součástí špičkové rezidence Nová Myslivna s recepcí, bazénem, saunami, fitness a střešní restaurací. Projekt vyrůstá na krásném místě uprostřed lesoparku nad Pisáreckým údolím.

Plochu bytu tvoří obývací pokoj s přípravou na kuchyni, hlavní ložnice, další ložnice, koupelna, samostatná toaleta, komora, šatna a předsíň. Ze všech pokojů vede vstup na **balkón, poskytující krásné výhledy.**

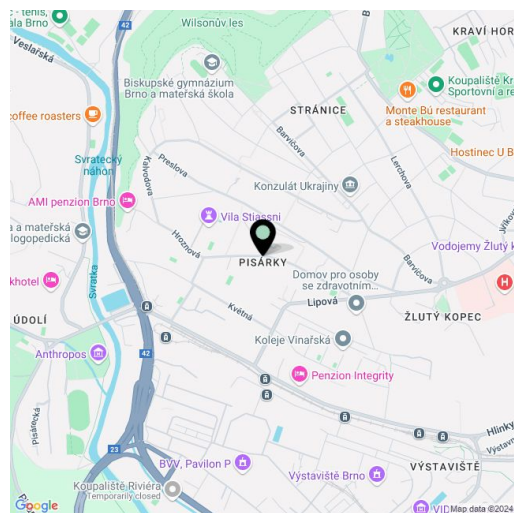
K vysokému standardu patří **dřevěná podlaha z olejovaného dubu**, bezfalcové dveře výšky 2,1 m, hliníková okna s izolačními trojskly a elektricky ovládanými **venkovními žaluziemi, prémiová kuchyně plně vybavená spotřebiči**, velkoformátové keramické obklady a dlažba, značková sanita i baterie, **systém chytré domácnosti** ovládající mj. chlazení a podlahové vytápění. **Kupní cena zahrnuje sklepní kóji, přikoupit je možné garážové nebo venkovní parkovací stání.** Moderní udržitelné technologie (tepelná čerpadla, fotovoltaické panely) přispívají ke snížení energetické náročnosti budovy. Obyvatelům bude k dispozici denní služba **recepcce, relaxační zóna s bazénem, několika saunami a fitness**, kočárkárna či místnost pro mytí kol či psů.

Bytový dům bude obklopovat **zeleň s vodními prvky a parkovou úpravou**, která přirozeně naváže na okolní lesopark. Přimo v budově bude fungovat restaurace s působivými výhledy na město i na 50 kilometrů vzdálený vinařský ráj Pálava. Kousek od domu je autobusová zastávka, odkud lze za cca 15 minut dojet do centra města, cca 5 minut jízdy autem či autobusem je vzdálen **OC Campus Square.**

Podlahová plocha 114,74 m², balkon 39,02 m², sklep 6,35 m².

Předpokládaný termín dokončení léto 2026.

Pro další informace navštivte webové stránky projektu www.novamyslivna.com.



* Výměra jednotky dle občanského zákoníku.

Plocha je tvořena součtem celé plochy jednotky a ohraničená obvodovými zdmi.



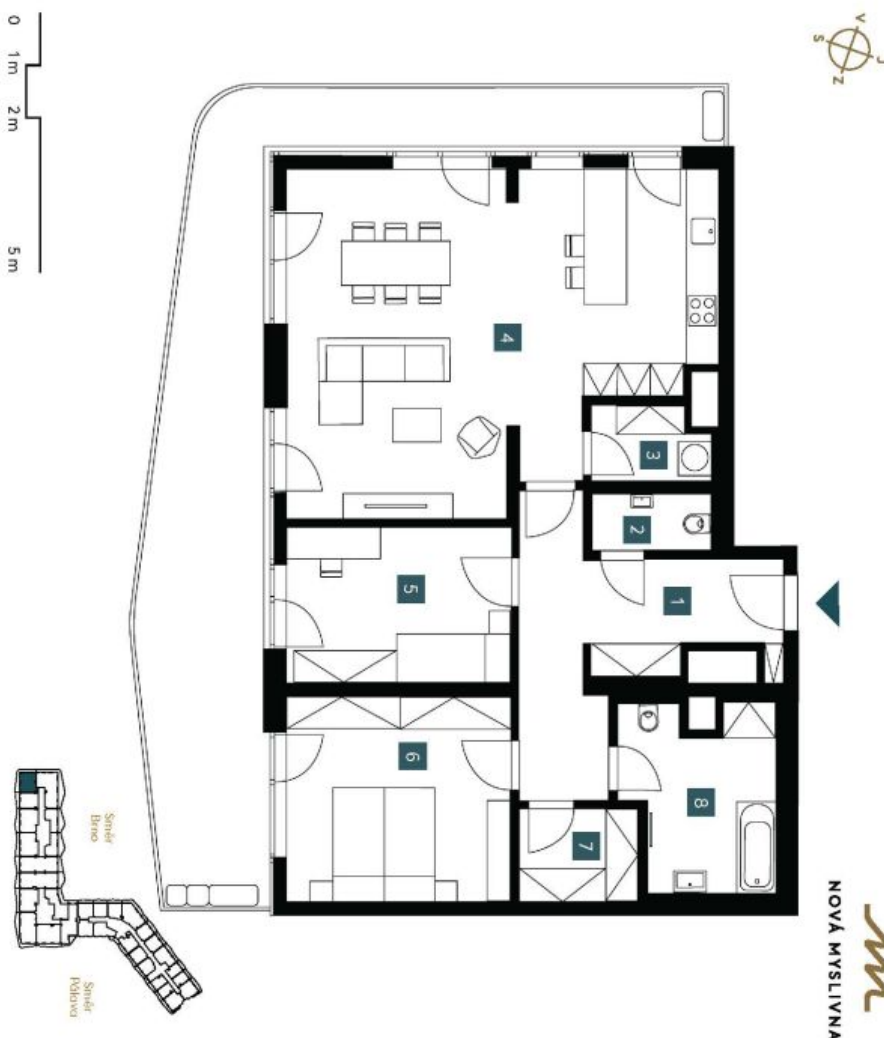
Byt 3+kk

29 286 623 Kč | 1 155 975 €

114.74 m², Brno-město, Pisárky, Nad Pisárkami

2.4.02	
4. NP 3 + KK	
3rd floor	2 bdrm
1 Předstřih Hallway	14,35 m ²
2 WC WC	2,19 m ²
3 Komora Closet	2,83 m ²
4 Obývací pokoj + KK Living room + kitchen	43,60 m ²
5 Pokoj Room	11,75 m ²
6 Ložnice Bedroom	15,43 m ²
7 Šatna Dressing room	3,72 m ²
8 Koupelna + WC Bathroom + WC	8,57 m ²
Užitná plocha Usable area	102,44 m²
Podlahová plocha Floor area	114,74 m²
Balkón Balcony	39,02 m²
Celková plocha Total area	153,76 m²

EVKLUZIVNÍ ZASTOUPENÍ
svoboda&williams | CHRISTIE'S
INTERNATIONAL REAL ESTATE



Podpis: Bytů (nebo jiných jednotek) jsou poskytnuty vzhledem k tomu, že jsou vybaveny nábytkem, elektrickými spotřebiči a dalšími zařízeními dle výše uvedených specifikací. Uspořádání a vybavení jsou pouze orientační a nemusí být zcela přesně zobrazeny. Smlouva o nájmu musí být uzavřena předem. Číslo bytu je uvedeno v seznamu bytů.
Note: The plans of the individual rooms are only indicative. The facilities provided in the floor plan (furniture, kitchen, electrical appliances, etc.) are not included. The delivery, design, specification, final inspection, and equipment are specified in the contract of completion, which is part of the addendum to the final purchase contract. Apartments are provided in their gross dimensions (including furniture and equipment).

