

## Byt 3+kk

19 727 254 Kč | 790 513 €

95.43 m<sup>2</sup>, Brno-město, Pisárky, Nad Pisárkami

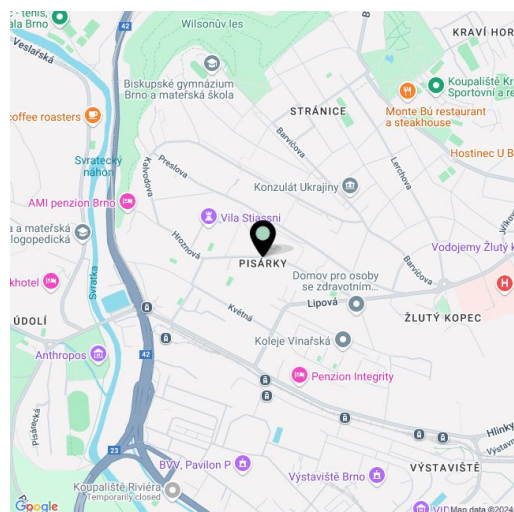


## Byt 3+kk

19 727 254 Kč | 790 513 €

95.43 m<sup>2</sup>, Brno-město, Pisárky, Nad Pisárkami

Celková plocha	95 m <sup>2</sup>
Předzahrádka	25 m <sup>2</sup>
Parkování	Možnost přikoupení parkovacího stání
Garáž	Ano
Sklep	4 m <sup>2</sup>
PENB	B
Referenční číslo	106638



\* Výměra jednotky dle občanského zákoníku.

Plocha je tvořena součtem celé plochy jednotky a ohraničená obvodovými zdmi.

**Prémiový světlý a prostorný byt s předzahrádkou je součástí špičkové rezidence Nová Myslivna s recepcí, bazénem, saunami, fitness a střešní restaurací. Projekt vyrůstá na krásném místě uprostřed lesoparku nad Pisáreckým údolím.**

Plochu bytu tvoří obývací pokoj s přípravou na kuchyni a vstupem na **předzahrádku**, hlavní ložnice, další ložnice, koupelna, samostatná toaleta, **šatna** a předsíň.

K vysokému standardu patří **dřevěná podlaha z olejovaného dubu**, bezfalcové dveře výšky 2,1 m, hliníková okna s izolačními trojskly a elektricky ovládanými **venkovními žaluziemi**, prémiová **kuchyně plně vybavená spotřebiči**, velkoformátové keramické obklady a dlažba, značková sanita i baterie, **systém chytré domácnosti** ovládající mj. chlazení a podlahové vytápění. **Kupní cena zahrnuje sklepní kóji, přikoupit je možné garážové nebo venkovní parkovací stání.** Moderní udržitelné technologie (tepelná čerpadla, fotovoltaické panely) přispívají ke snížení energetické náročnosti budovy. Obyvatelům bude k dispozici denní služba **recepcce**, **relaxační zóna s bazénem, několika saunami a fitness**, kočárkárna či místnost pro mytí kol či psů.

Bytový dům bude obklopovat **zeleň s vodními prvky a parkovou úpravou**, která přirozeně naváže na okolní lesopark. Přimo v budově bude fungovat restaurace s působivými výhledy na město i na 50 kilometrů vzdálený vinařský ráj Pálava. Kousek od domu je autobusová zastávka, odkud lze za cca 15 minut dojet do centra města, cca 5 minut jízdy autem či autobusem je vzdálen **OC Campus Square**.

Podlahová plocha 95,43 m<sup>2</sup>, předzahrádka 25,09 m<sup>2</sup>, sklep 3,67 m<sup>2</sup>.

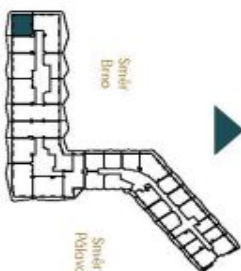
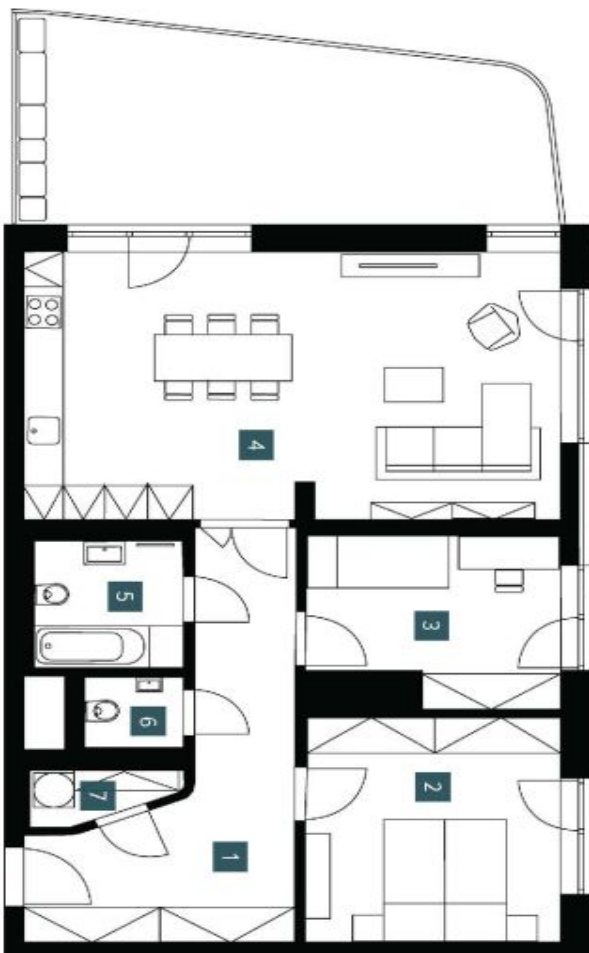
Předpokládaný termín dokončení léto 2026.



<b>2.1.02</b>	
<b>1. NP   3 + kk</b>	
ground fl.   2 bdr	
1 Předšň Hallway	15,66 m <sup>2</sup>
2 Ložnice Bedroom	14,38 m <sup>2</sup>
3 Pokoj Room	10,04 m <sup>2</sup>
4 Obývací pokoj + KK Living room + kitchen	35,87 m <sup>2</sup>
5 Koupelna + WC Bathroom + WC	4,75 m <sup>2</sup>
6 WC	1,75 m <sup>2</sup>
7 Šatna Dressing room	1,72 m <sup>2</sup>
<b>Užitná plocha</b> Usable area	<b>84,17 m<sup>2</sup></b>
<b>Podlahová plocha</b> Floor area	<b>95,43 m<sup>2</sup></b>
<b>Předzahrádka</b> Front garden	<b>25,09 m<sup>2</sup></b>
<b>Celková plocha</b> Total area	<b>120,52 m<sup>2</sup></b>
EKLUZIVNÍ ZASTOUPENÍ svoboda&williams   CHRISTIE'S INTERNATIONAL REAL ESTATE	



NOVÁ MYSLIVNA



Pozemkové právo: jednotlivých majitelů (four private owners). Vybavení zařízení: podlahové topení (když je), lednička, mikrovlnka, elektrická spotřeba, a další (furniture, design specifications, floor surfaces, and equipment are specified in the standard of completion, which is part of the addendum to the future purchase contract. Appropriate grid dimension listed in mm (routinely without pointing).  
 Note: The areas of the individual rooms are only indicative. The facilities provided in the floor plan (furniture, kitchen, electrical appliances, etc.) are not included. The delivery, design specifications, floor surfaces, and equipment are specified in the standard of completion, which is part of the addendum to the future purchase contract. Appropriate grid dimension listed in mm (routinely without pointing).

