

Byt 2+kk

5 841 806 Kč | 234 094 €

55.33 m², Třeboň, Svobody

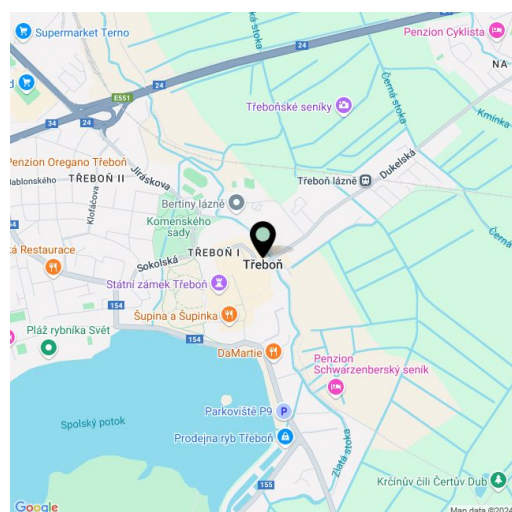


Byt 2+kk

5 841 806 Kč | 234 094 €

55.33 m², Třeboň, Svobody

Celková plocha	55 m ²
Parkování	Parkovací stání za příplatek
Garáž	Ano
Sklep	Ano
PENB	B
Referenční číslo	106608



* Výměra jednotky dle občanského zákoníku.
Plocha je tvořena součtem celé plochy jednotky a ohraničená obvodovými zdmi.

Ateliér v projektu Nová Cihelna právě vznikajícím na místě bývalé cihelny fungující od 17. století. V malebném lázeňském městečku Třeboň, které je součástí biosférické rezervace UNESCO a leží uprostřed romantické krajiny ideální pro cyklisty, rybáře i milovníky wellness a relaxace. Byt je vhodný pro stálé bydlení, rekreaci i k investičním účelům. Předpokládaný termín dokončení 3Q/2027.

Plochu jednotky umístěné ve 3. podlaží bude tvořit obytný prostor s přípravou na kuchyni, koupelna, komora a předsíň.

Součástí standardu je **podlahové vytápění**, velkoplošná plastová okna s trojskly, kvalitní vinylová podlaha, bezpečnostní vstupní dveře, v koupelně velkoformátová dlažba a sanita Grohe v moderním tmném odstínu Hard Graphite. K jednotce je nutné dokoupit **parkovací stání a sklep**.

Rezidenční projekt Nová Cihelna je zasazen do **klidné části Třeboně**, bude stát v pěším dosahu lázní Aurora či pláže rybníka Svět. Procházkou nebo nenáročnou projíždkou na kole se lze snadno dostat do unikátně zachovalého historického jádra městečka. Město s **bohatou lázeňskou tradicí a živou gastro scénou** ležící v jedné z nejvyhledávanějších rekreačních lokalit České republiky je výborně dostupné autem například po dálnici D3, ale také hromadnou dopravou díky poloze na hlavním železničním koridoru.

Podlahová plocha 55,33 m².

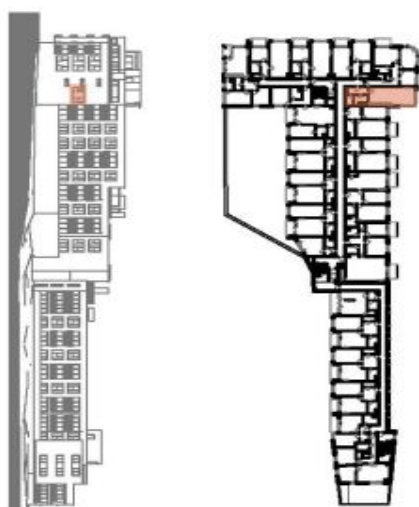
Pro další informace navštivte webovou stránku projektu www.nova-cihelna.cz.

NOVÁ CIHELNA TŘEBOŇ



0 1m 2m

5m



JEDNOTKA	3.57 A
DISPOZICE	1+KK
PODLAŽÍ	3 NP
Č. Místnost	m ²
1 Předsíň	7.20
2 Komora	3.52
3 Koupelna + WC	5.20
4 Obýtná místnost s kuchyní	37.08
Užitná plocha**	53.00
Podlahová plocha*	55.33
Celková plocha	55.33

*Projekt: Nová Cihelna Třeboň si vyhrazuje právo na změny. Veškeré materiály a informace jsou pouze orientační. Součástí kupní ceny bytu není nábytek. Podlahová plocha bytu je včetně ploch přílože a vnitřních nosných stěn dle výše uvedeného návrhu 3568/2013 Sb.

**Užitná plocha je včetně instalací předávan bytu