

Administrativní budova

18.00 - 20.00 € / m² | 449 - 499 Kč / m²

213 m², Praha 1, Staré Město, Husova



213 m², Praha 1, Staré Město, Husova

Vlastní spotřeba nájemce	—
Parkování	-
Poplatky za parkování	—
Poměr parkovacích míst	—
Certifikace	—
PENB	Není vyžadován
Referenční číslo	106598

Klasicistní nárožní dům s bohatou historií a cennými architektonickými prvky stojí na téměř čtvercovém půdorysu v místě, kde se kříží dvě historické pražské ulice, Husova a Řetězová. Nachází se v turisticky atraktivní lokalitě, pouhých padesát metrů od Královské cesty.

Nemovitost nyní projde důkladnou rekonstrukcí. 2. patro je kolaudováno k bydlení.

K pronájmu je reprezentativní obchodní jednotka na přízemí se samostatným přístupem z Husovy ulice, v prostoru je pruská a česká klenba, dekorativní krb a historická špaletová okna do Řetězové ulice. Podlahu pokrývají dlaždice a zázemí zahrnuje WC, kuchyňku a sklad. Situování oken do malého náměstíčka mezi ulicemi Jalovcová, Husova a Řetězová zajišťuje dostatek přirozeného světla a výhledy na Clam-Gallasův palác a dominikánský klášter s kostelem sv. Jiljí.

Dále jsou k dispozici prostory v 1. a 2. patře, které tvoří vždy ústřední místnost orientovaná do ulic Husova a Řetězová a další místnost směřující do Husovy ulice. Jednotlivá patra propojuje schodiště z kamene a dřeva. Historické zaklenuté prostory a středověké sklepy s valenou klenbou dodávají budově jedinečný charakter.

Historie:

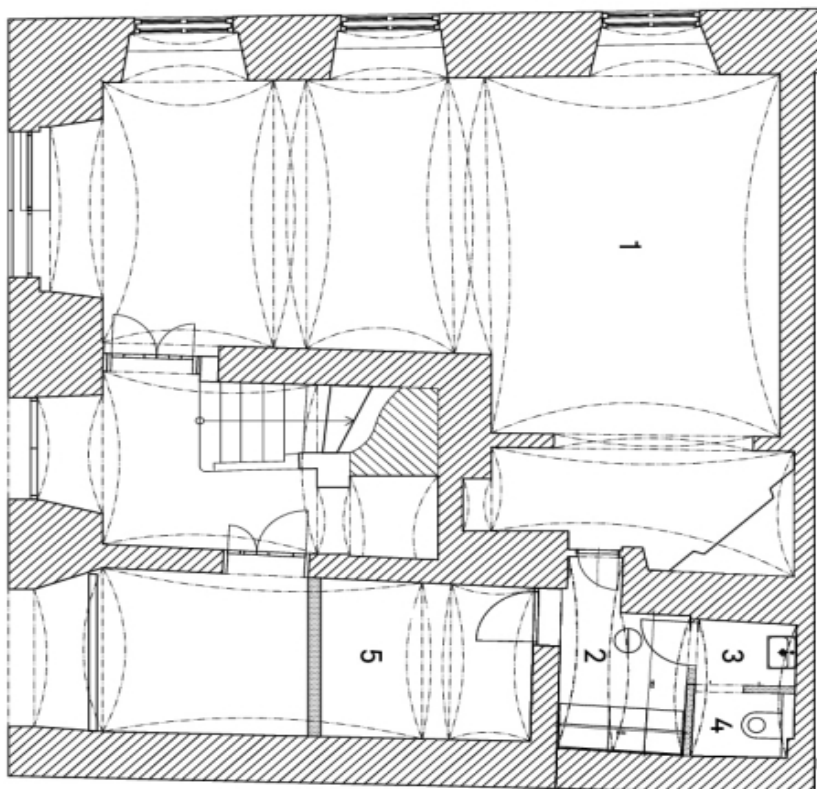
Budova, která je chráněna jako kulturní památka, má bohatou historii sahající až do 15. století, kdy byla postavena v gotickém stylu. Během baroka prošla významnou přestavbou a v první polovině 19. století získala svůj současný klasicistní vzhled. Dvoupatrový dům se pyšní klasicistními fasádami, jež zdobí kamenné portály, reliéfní domovní znamení a dekorativní mříže. Mezi nejvýraznější prvky patří barokní portál s vročením 1726, pískovcový patník ve tvaru kalicha a domovní znamení z 17. století, zobrazující motiv tří „divých“ kačerů.

Lokalita:

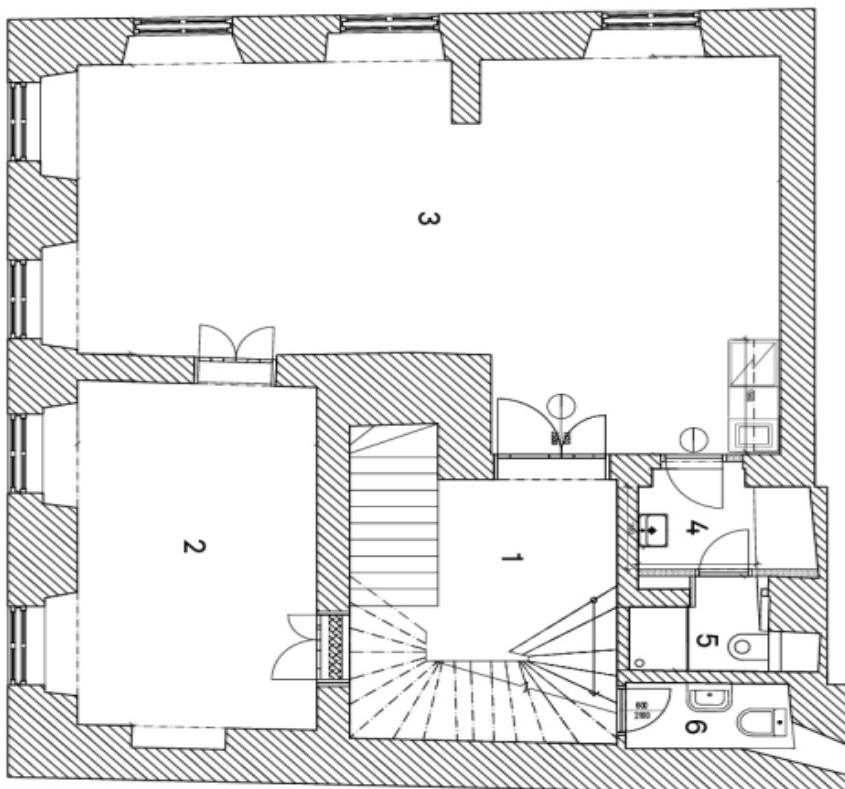
Lokalita nabízí výbornou dostupnost městskou hromadnou dopravou – nejbližší stanice metra Můstek (linky A a B), Staroměstská (linka A) a stanice Národní třída (linka B) jsou vzdálené jen pár minut pěší chůzí, stejně jako tramvajové zastávky Staroměstská, Národní třída, Karlovy lázně a Národní divadlo.

Nájemné a poplatky jsou uvedeny bez DPH. Nájemce neplatí provizi.

1	Prodej	44,9 m ²
2	Kuchyňka	3,6 m ²
3	Předsíň	1,1 m ²
4	WC	1,1 m ²
5	Sklad	5,7 m ²
Plocha podlaží		56,4 m ²



1	Schodiště	12,8 m ²
2	Kancelář	15,5 m ²
3	Kancelář	42,8 m ²
4	Předsíň	2,85 m ²
5	WC se sprchou	2,15 m ²
6	WC	1,8 m ²
Plocha podlaží		77,9 m²



1	Schodiště	12,2 m ²
2	Ložnice	16,7 m ²
3	Obýtná místnost	42,4 m ²
4	Technická místnost	2,5 m ²
5	Koupelna	3,3 m ²
6	Komora	1,25 m ²
Plocha podlaží		78,35 m²

