



Byt 5+kk

176.2 m², Jablonec nad Nisou, Janov nad Nisou, Hrabětice

25 000 000 Kč | 995 223 €



**Byt 5+kk**176.2 m², Jablonec nad Nisou, Janov nad Nisou, Hrabětice**25 000 000 Kč | 995 223 €**

Celková plocha	176 m ²
Parkování	Ano
Sklep	Ano
PENB	B
Referenční číslo	106543

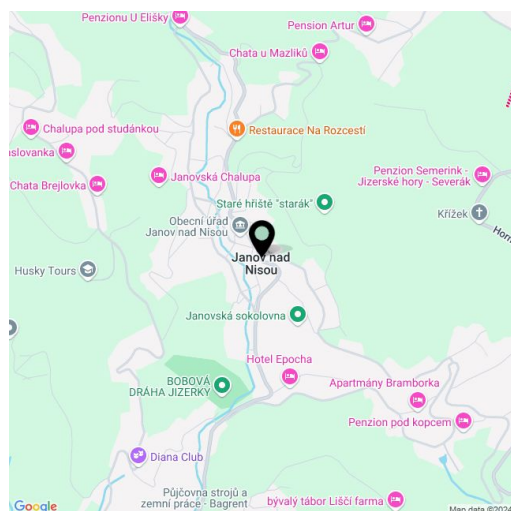
Vkusně zařízený horský mezonetový byt se 4 ložnicemi a saunou tvoří součást projektu Konírna v Janově nad Nisou, část Hrabětice, v Jizerských horách. Lokalita je oblíbená milovníky zimních sportů, zejména lyžování a běžkování, a sezónní turistiky. Apartmán má svůj osobitý styl a je kompletně vybavený včetně interiérových truhlářských prvků na míru, spotřebičů, osvětlení a nábytku.

Přízemí prostorného mezonetu tvoří 3 ložnice. Jedna s en-suite koupelnou, další dvě ložnice se společnou koupelnou s vanou. Dále technická místnost a chodba se schodištěm do patra, kde je situována hlavní obytná část. Tu představuje obývací pokoj s **krbem**, kuchyní a jídelní částí, dětská herna, ložnice, koupelna se sprchovým koutem a **saunou** a samostatná toaleta.

Citlivá rekonstrukce původních hospodářských stavení byla realizována v letech 2019 - 2022 ve spolupráci s renomovaným architektonickým studiem. Stylový interiér zdůrazňuje **čisté linie** a vysoce kvalitní řemeslné zpracování. **Dřevěné masivní podlahy** doplňuje designový vestavěný nábytek na míru a kuchyňská linka se spotřebiči značky **Miele** (včetně vinotéky). Tepelný komfort obstarává krb a **podlahové vytápění** s možností **regulace na dálku**. Ohřev vody bojlerem. Společné prostory domu, napojeného na všechny inženýrské sítě, zahrnují také lyžárnu a parkovací stání s možností **dobíjení elektromobilu**. Areál tvořený třemi domy o 8 jednotkách je plně servisovaný.

Hrabětice spadají pod Janov nad Nisou, obec ležící přibližně 12 km na východ od **Liberce**. Zdejší horská krajina láká k letní turistice i zimním sportům, ať už se jedná o lyžování, běžkování či areál bobové dráhy. V dochozí vzdálenosti se nachází mj. **Ski areál Severák**, rozhledna Slovanka nebo lanový park. Centrum Janova nabízí základní občanskou vybavenost, kompletní služby jsou dostupné v blízkém Liberci. Cesta z centra Prahy trvá cca 1,5 hodiny.

Podlahová plocha 176,2 m².



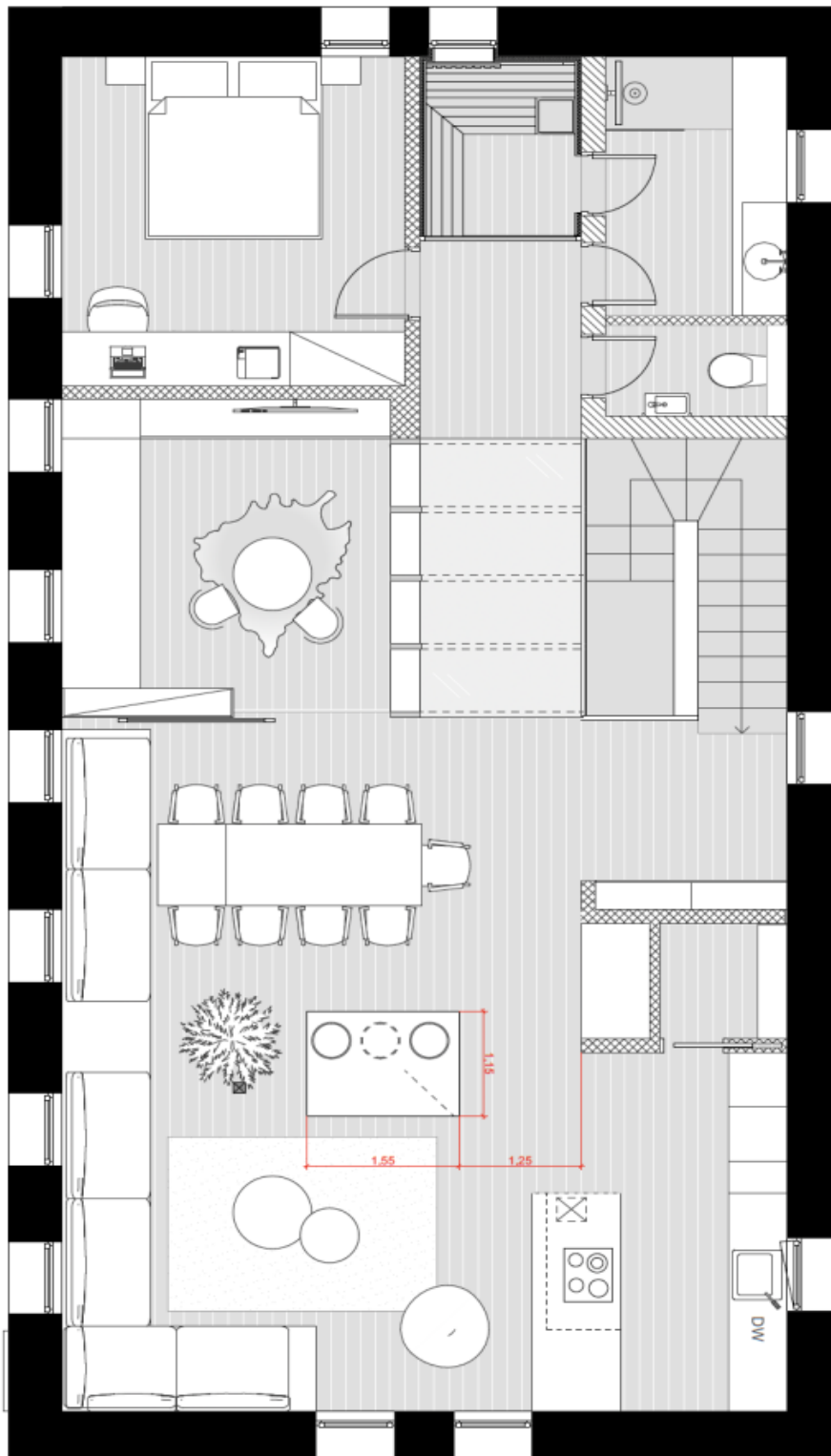
* Výměra jednotky dle občanského zákoníku.
Plocha je tvořena součtem celé plochy jednotky a ohraničená obvodovými zdmi.



Byt 5+kk

176.2 m², Jablonec nad Nisou, Janov nad Nisou, Hrabětice

25 000 000 Kč | 995 223 €

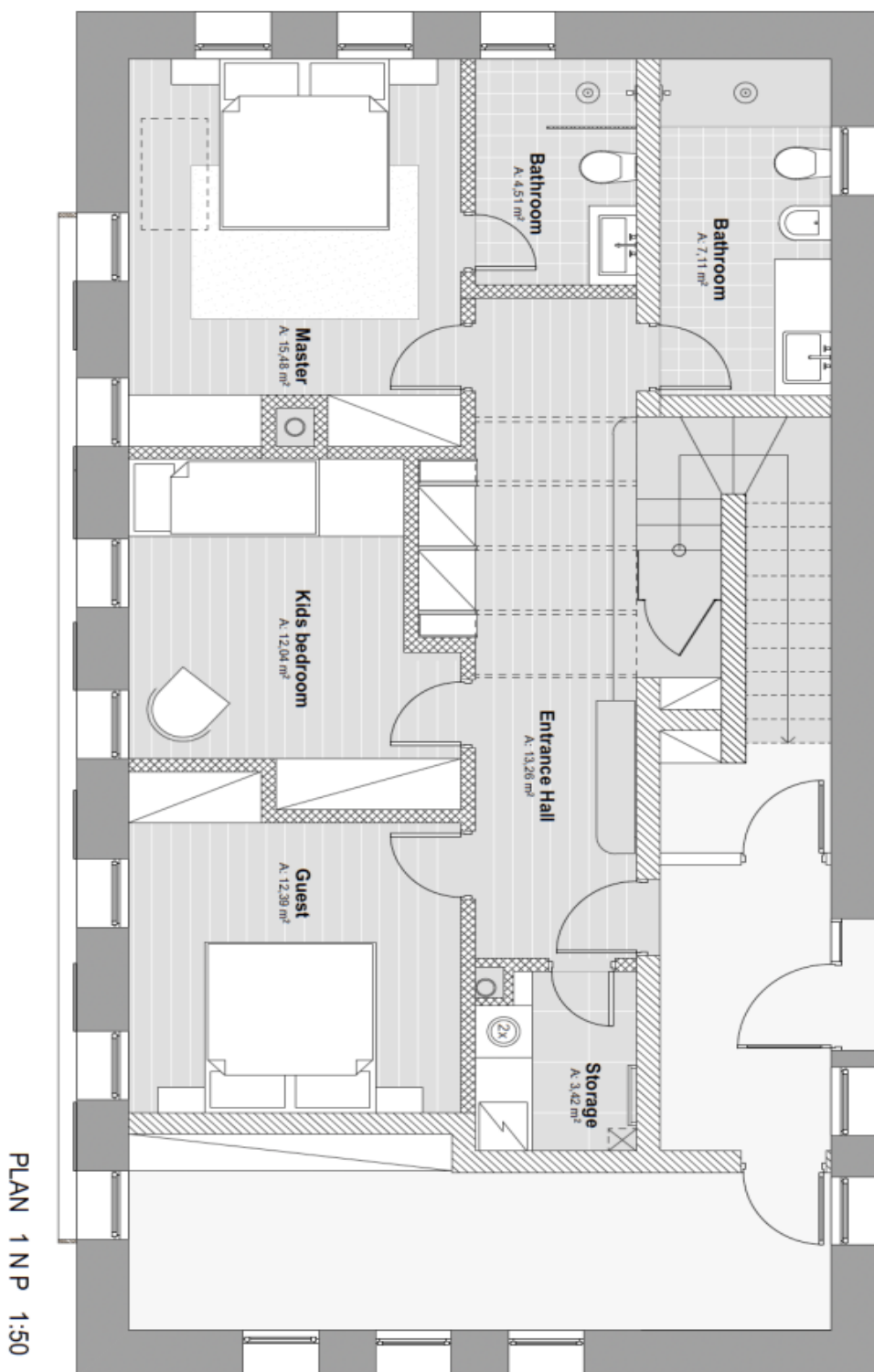




Byt 5+kk

176.2 m², Jablonec nad Nisou, Janov nad Nisou, Hrabětice

25 000 000 Kč | 995 223 €

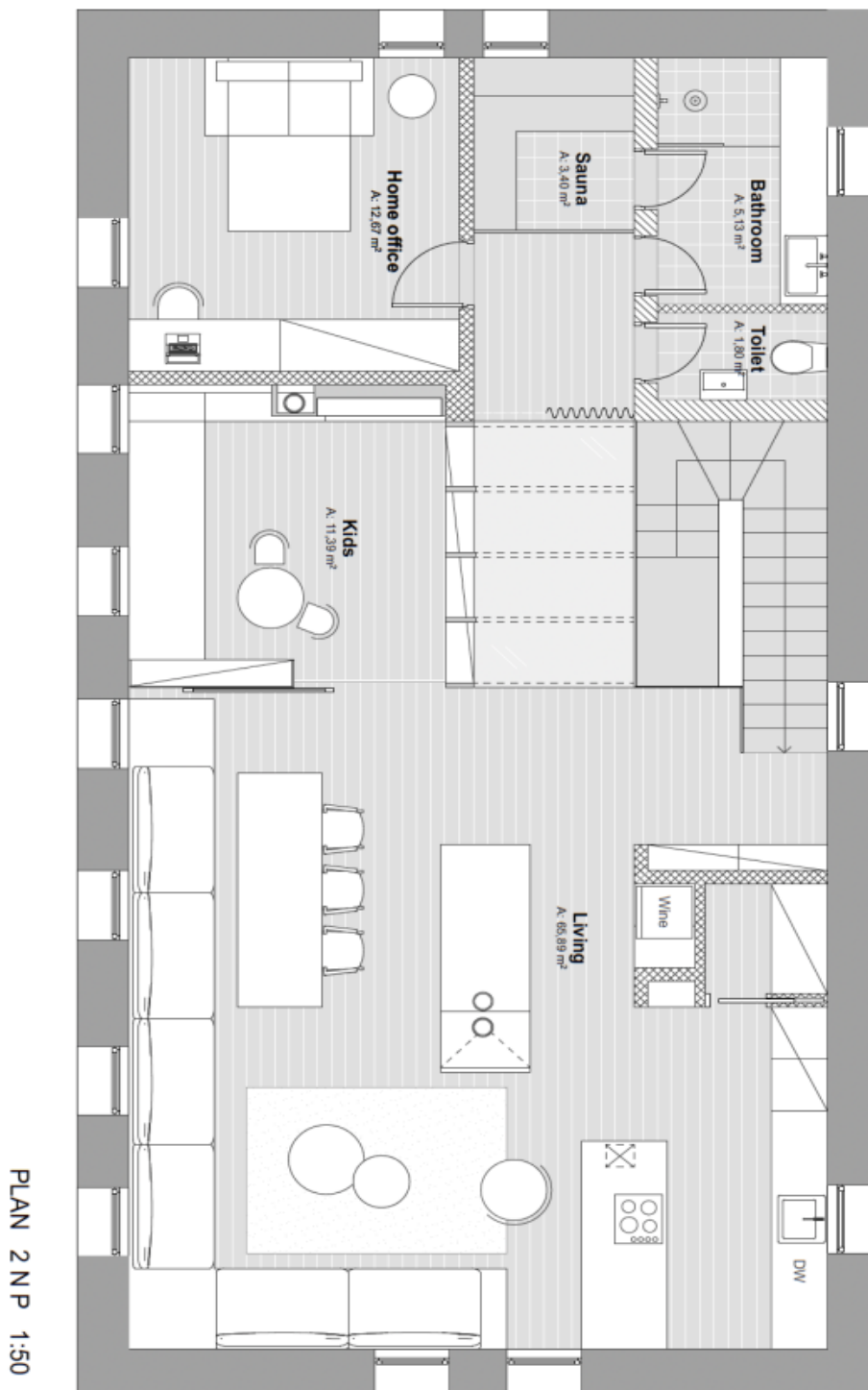




Byt 5+kk

176.2 m², Jablonec nad Nisou, Janov nad Nisou, Hrabětice

25 000 000 Kč | 995 223 €

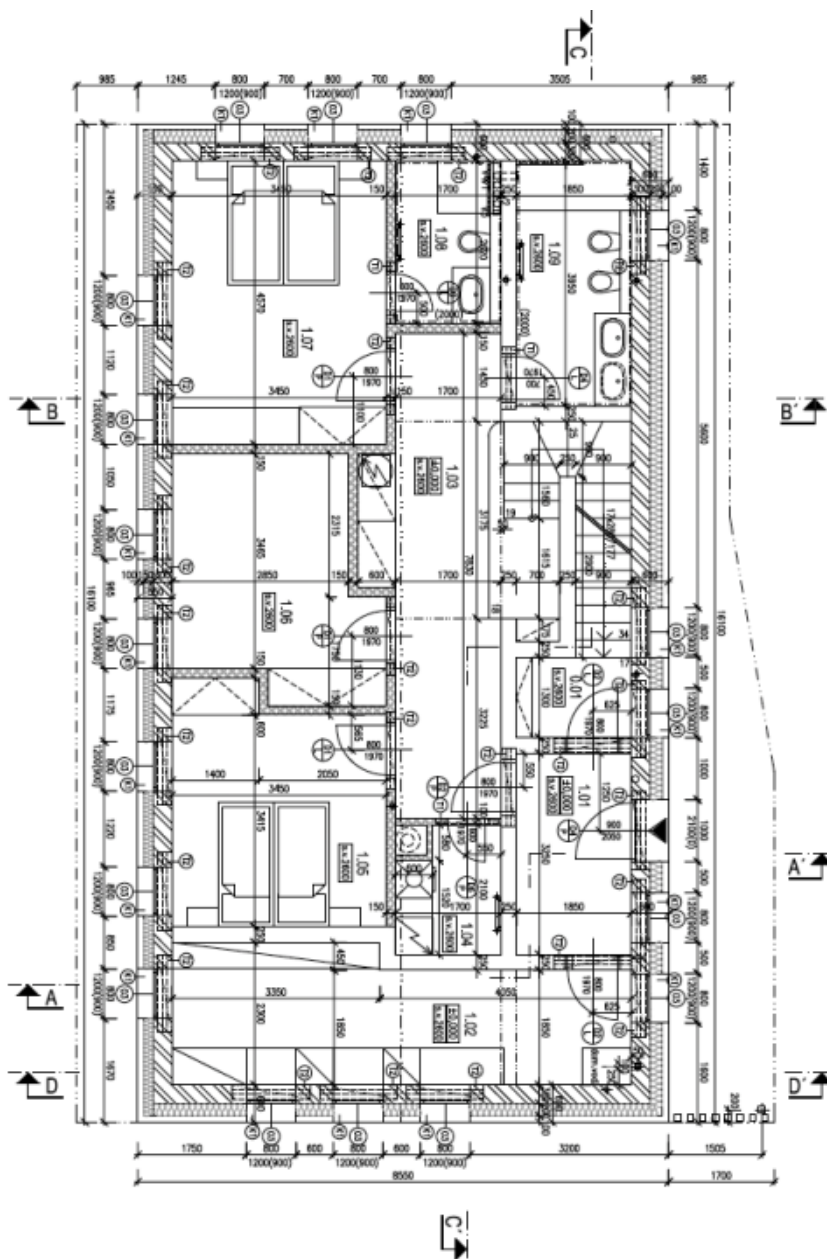




Byt 5+kk

176.2 m², Jablonec nad Nisou, Janov nad Nisou, Hrabětice

25 000 000 Kč | 995 223 €



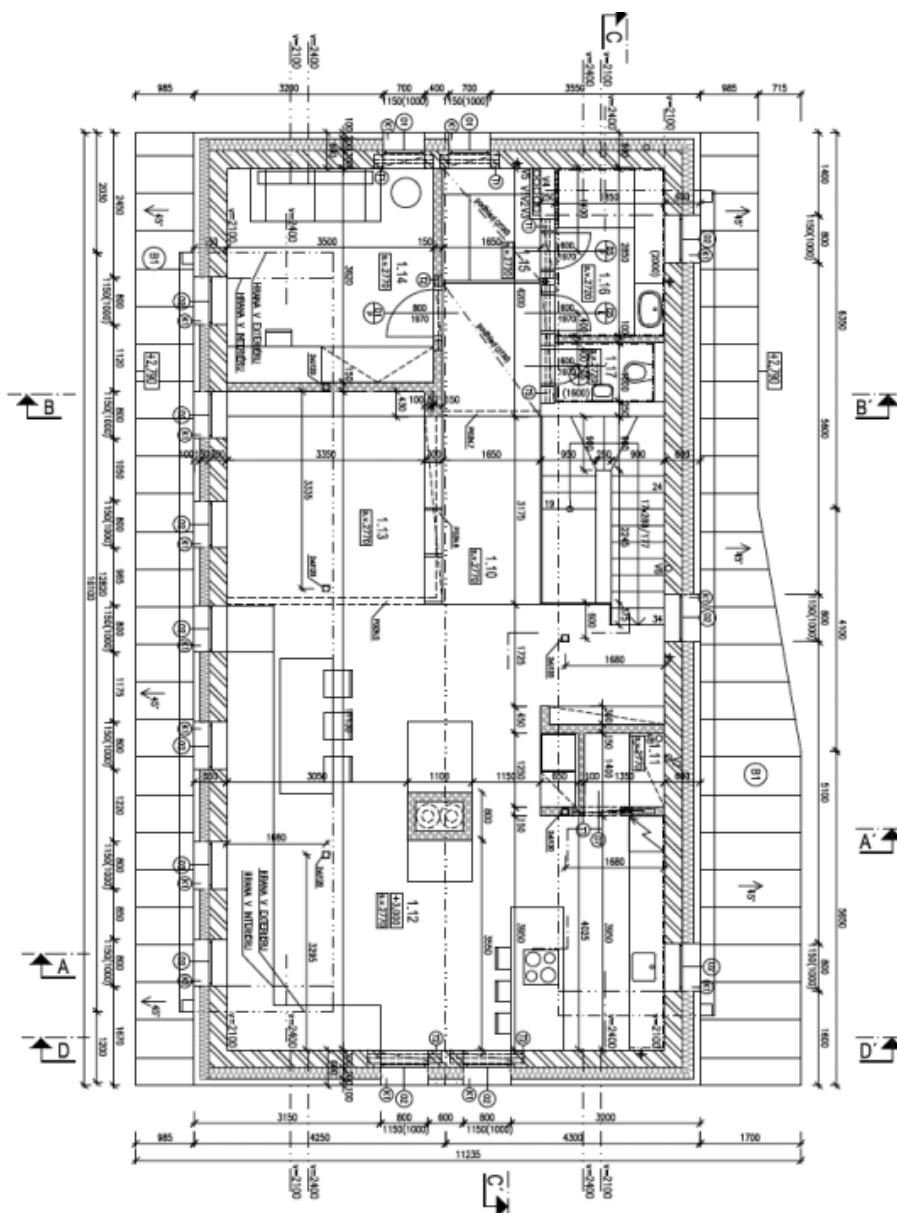
BUDOVA A



Byt 5+kk

176.2 m², Jablonec nad Nisou, Janov nad Nisou, Hrabětice

25 000 000 Kč | 995 223 €



BUDOVA A