



Rodinný dům 4+kk

136 m², Praha-východ, Sluštice

12 390 000 Kč | 491 569 €



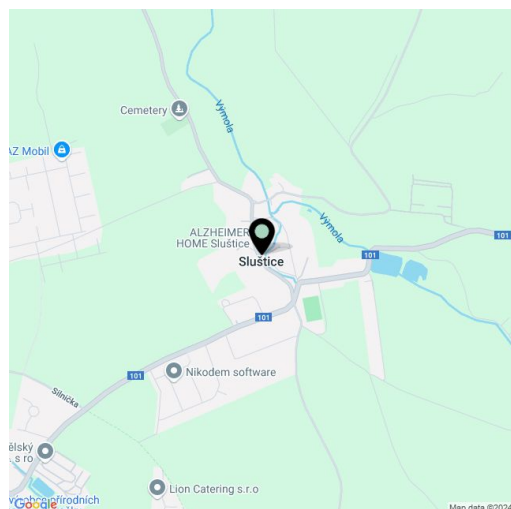


Rodinný dům 4+kk

136 m², Praha-východ, Sluštice

12 390 000 Kč | 491 569 €

Celková plocha	136 m ²
Pozemek	408 m ²
Zahrada	214 m ²
Podlahová plocha	120 m ²
Terasa	17 m ²
Parkování	2 krytá parkovací stání na pozemku
Sklep	-
PENB	A
Referenční číslo	106536



Nadčasový nízkoenergetický rodinný dům (polovina dvojdomu) je součástí rezidenčního projektu, který právě vzniká v obci Sluštice, v těsné blízkosti Říčán s bohatou občanskou vybaveností a rychlou dostupností do Prahy. Předpokládaný termín dokončení podzim 2025.

Dispozice přízemí se skládá z obývacího pokoje s přípravou na kuchyni (s **varným ostrůvkem**), koupelny s WC, technické místnosti a předsíně. Na obývací pokoj navazuje **východně orientovaná terasa**. V patře jsou 3 ložnice, koupelna (s vanou a WC) a chodba. K domu náleží **skladovací místnost** přístupná zvenku.

Při stavbě je kladen důraz na použití **kvalitních materiálů a udržitelných technologií**, díky kterým je dům mimořádně úsporný (PENB A). Standard zahrnuje antracitová plastová okna s izolačními trojskly a **elektricky ovládanými venkovními žaluziemi**, **designová koupelnová sanita** značek Swiss Aqua Technology, SAT, Optima a Kaldewei nebo vstupní dveře bezpečnostní třídy III. **Vinylové podlahy**, velkoformátové obklady a dlažby, a dekory dveří je možné vybrat z několika barevných variant. Optimální teplotu a vlhkost zajistí **rekuperační jednotka a podlahové vytápění** napojené na **tepelné čerpadlo** vzduch-voda. Díky akumulaci jímce je možná **závlaha zahrady a splachování dešťovou vodou**. Dům má také **přípravu na FVE a na autonabíječku**. Na pozemku budou **2 krytá parkovací stání**, vstup do domu ozdobí **profesionálně navržená předzahrádka**.

Velkým benefitem projektu je **možnost klientských změn**, které novým majitelům dovolí přizpůsobit dispoziční řešení domů i standardy jejich požadavkům.

V obci funguje prodejna potravin, **soukromá mateřská školka** a **fotbalový klub** s hřištěm a venkovní posilovnou, v okolí jsou další mateřské a základní školy, obchody i lékařské služby. Autem se dá během chvilky dostat na Pražský okruh, do pár minut vzdálených **Úval** i **Říčán** s **vyňikající infrastrukturou** je možné dojet i autobusem. Obcí prochází **cyklostezka**, daleko není do **Babického** a **Klánovického lesa**, **Škvorecké obory** nebo **přírodního parku Rokytky**.

Celková užitná plocha 136,36 m², z toho podlahová plocha 119,8 m² a terasa 16,56 m², sklad 4,3 m², zahrada 214 m², pozemek 408 m².

Předpokládaný termín **dokončení I. etapy podzim 2025**.



Rodinný dům 4+kk

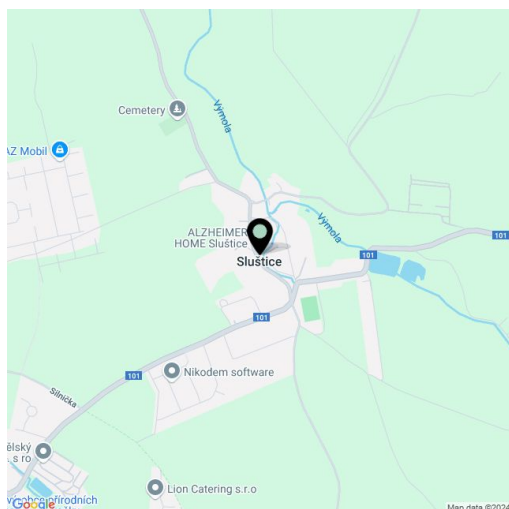
136 m², Praha-východ, Sluštice

12 390 000 Kč | 491 569 €

Celková plocha	136 m ²
Pozemek	408 m ²
Zahrada	214 m ²
Podlahová plocha	120 m ²
Terasa	17 m ²
Parkování	2 krytá parkovací stání na pozemku
Sklep	-
PENB	A
Referenční číslo	106536

Záloha 10 % z kupní ceny po uzavření smlouvy budoucí a doplatek kupní ceny až po kolaudaci.

Pro kompletní přehled domů k dispozici kontaktujte naši kancelář.





Rodinný dům 4+kk

136 m², Praha-východ, Sluštice

12 390 000 Kč | 491 569 €

OZN.	MÍSTNOST	PLOCHA(m ²)
1.01	Zádvíří	9,98
1.02	Technická místnost	5,49
1.03	Koupelna + WC	4,64
1.04	Obývací pokoj + KK	40,64
2.01	Chodba	5,39
2.02	Koupelna + WC	3,99
2.03	Pokoj	12,02
2.04	Pokoj	12,03
2.05	Lodžie	18,72
PODLAHOVÁ PLOCHA 119,8		
UŽITNÁ PLOCHA 112,9		
1.05	Sklad	4,30
1.06	Umývací nádob na odpady	1,17
1.07	Terasa	18,56

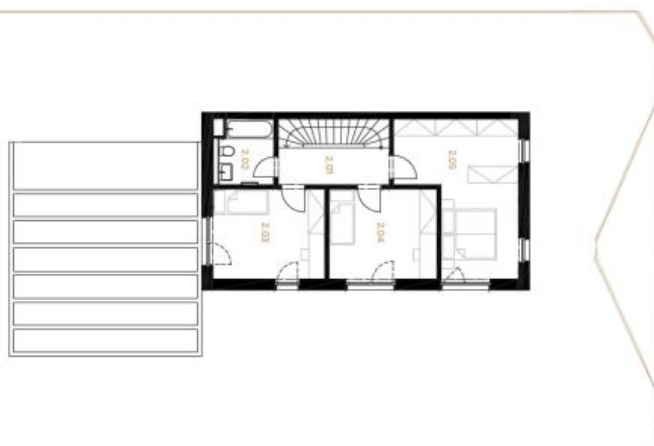


- Podlaží 2 patra
- Parkování 2x stání
- Sklad 4,30 m²
- Střešní plocha
- Podlahová plocha 119,8 m²
- Pozemek 408 m²
- PENB A
- Zahradu 214 m²

Půdorys 1NP



Půdorys 2NP

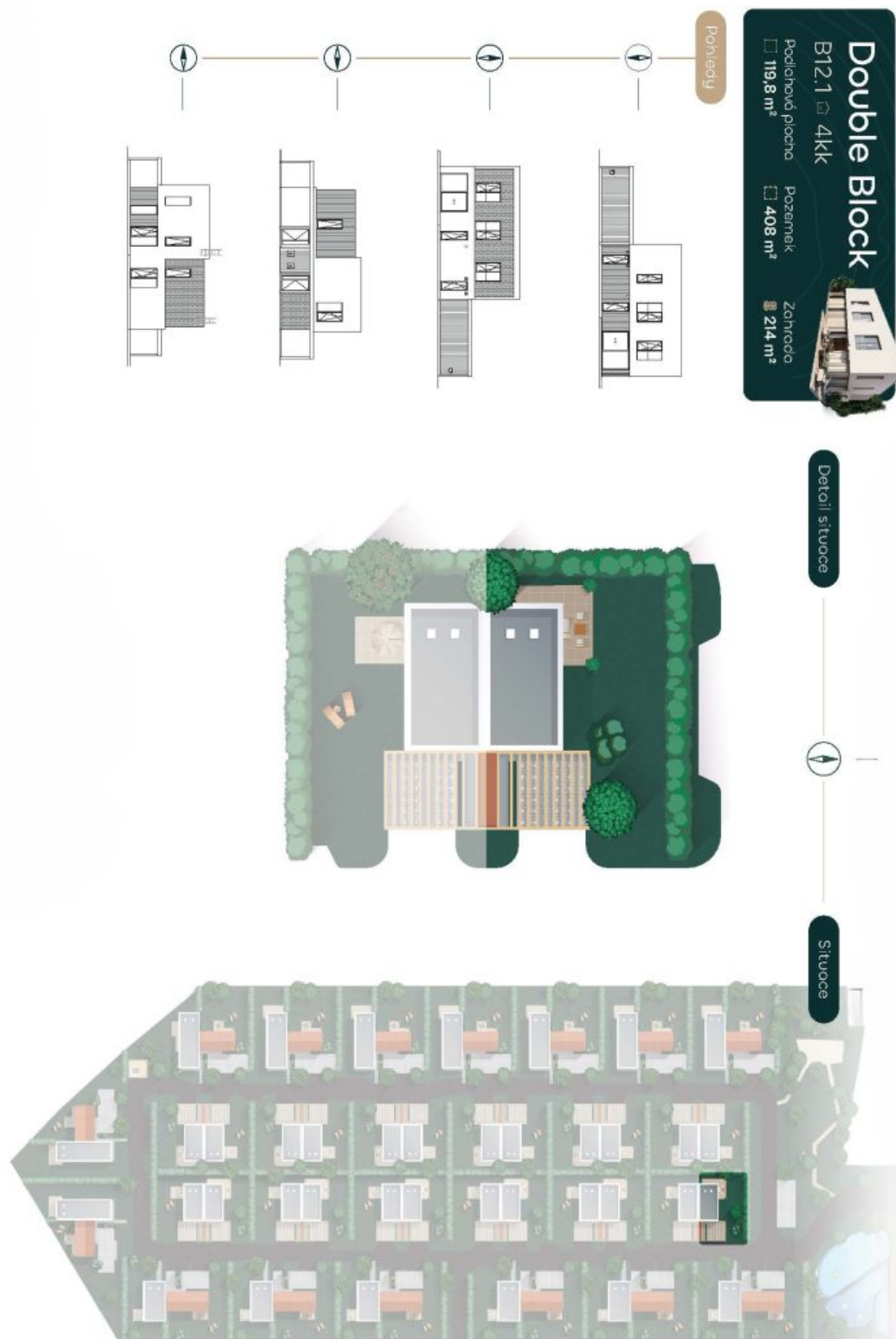




Rodinný dům 4+kk

136 m², Praha-východ, Sluštice

12 390 000 Kč | 491 569 €



Double Block

B12.1 4kk

Podlahová plocha 119,8 m²

Pozemek 408 m²

Zahrada 214 m²

Detail situace



Situace