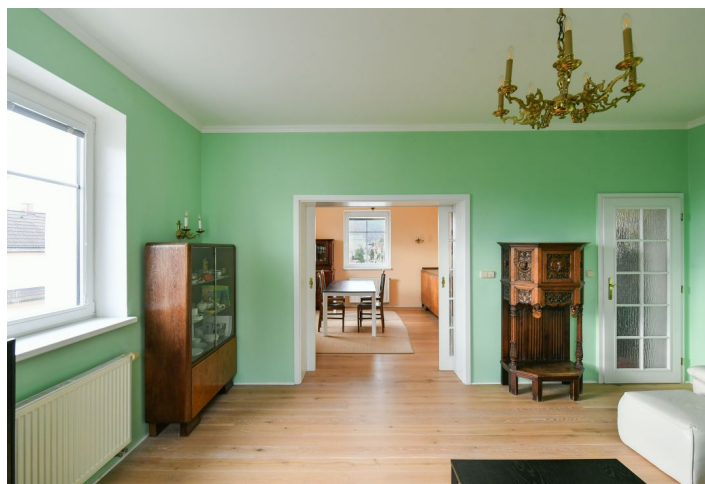
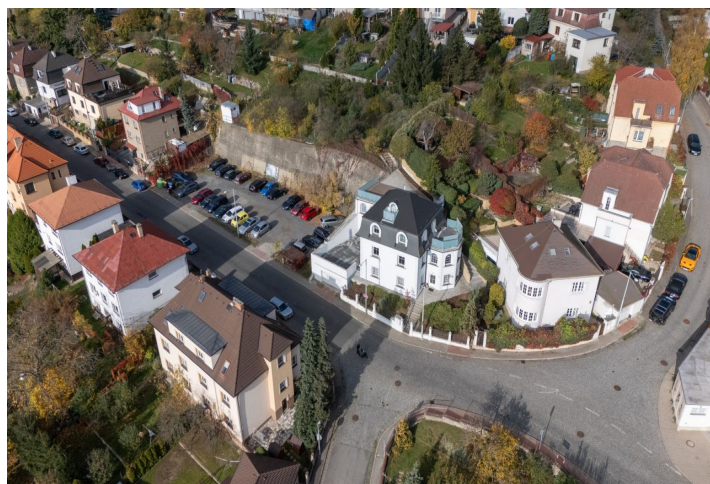


Rodinný dům 10+1

31 900 000 Kč | 1 277 789 €

460 m², Praha 5, Radotín, Ametystová

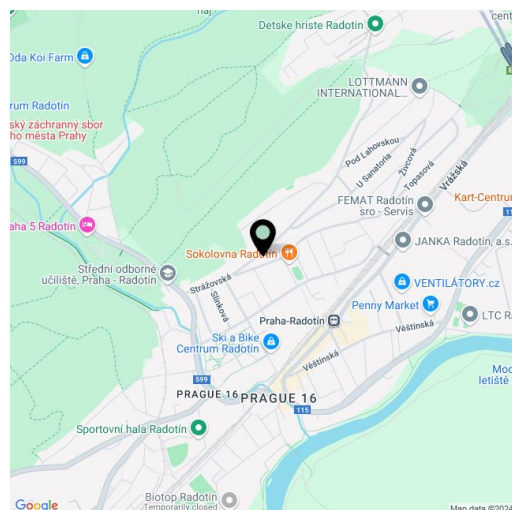


Rodinný dům 10+1

31 900 000 Kč | 1 277 789 €

460 m², Praha 5, Radotín, Ametystová

Celková plocha	460 m ²
Pozemek	479 m ²
Podlahová plocha	360 m ²
Terasa	100 m ²
Parkování	Dvojaráž
Sklep	-
PENB	D
Referenční číslo	106534



Prvorepubliková vícegenerační vila s terasami a krásnými výhledy a udržovanou okrasnou zahradou se nachází v klidné vilové čtvrti na svažitém, jižně orientovaném pozemku v části Prahy 5 – Radotíně, který leží mezi Berounkou a chráněnou krajinnou oblastí Český kras. Budova je vhodná jako rodinné i firemní sídlo nebo penzion.

V domě je celkem **13 místností**, 4 koupelny a 2 kuchyně (možno vybudovat i v podkroví). Vstupní úroveň tvoří 2 pokoje, chodba, kuchyně, koupelna a vstupní hala. Z této úrovně je přístupná **jihozápadní terasa**. V 1. patře je obývací pokoj, jídelna, kuchyně, technická místnost/prádelna, 2 koupelny (sprchový kout, WC / vana, WC), pokoj a místnost s **krbovými kamny a přípravou na bazén s výhledem do údolí**. Ve 2. patře (**mansardě**) je průchozí pokoj, ložnice, koupelna (s WC a velkým sprchovým koutem), chodba a **východní terasa** i zadní, **největší terasa** poskytující **dokonalé soukromí**. Podkroví obsahuje **ateliér s malou střešní terasou poskytující krásné výhledy až na zalesněné kopce přírodního parku Střed Čech**.

Dům byl **nákladně zrekonstruovaný** za použití **kvalitních materiálů**, má nová okna (kombinace plastových a dřevěných) a nové vnitřní sítě. Kuchyně je vybavena spotřebiči Bosch. Hlavní vstupní dveře mají **bezpečnostní trojskla**, bezpečnostní jsou také všechny dveře propojující interiér s exteriérem. Dům je zařízen **stylovým dobovým nábytkem**. Vytápění řeší plynový kotel Buderus (z r. 2020), ohřev vody tepelné čerpadlo (vzduch-vzduch) třídy A+. Bezproblémové parkování zajišťuje **dvojaráž**.

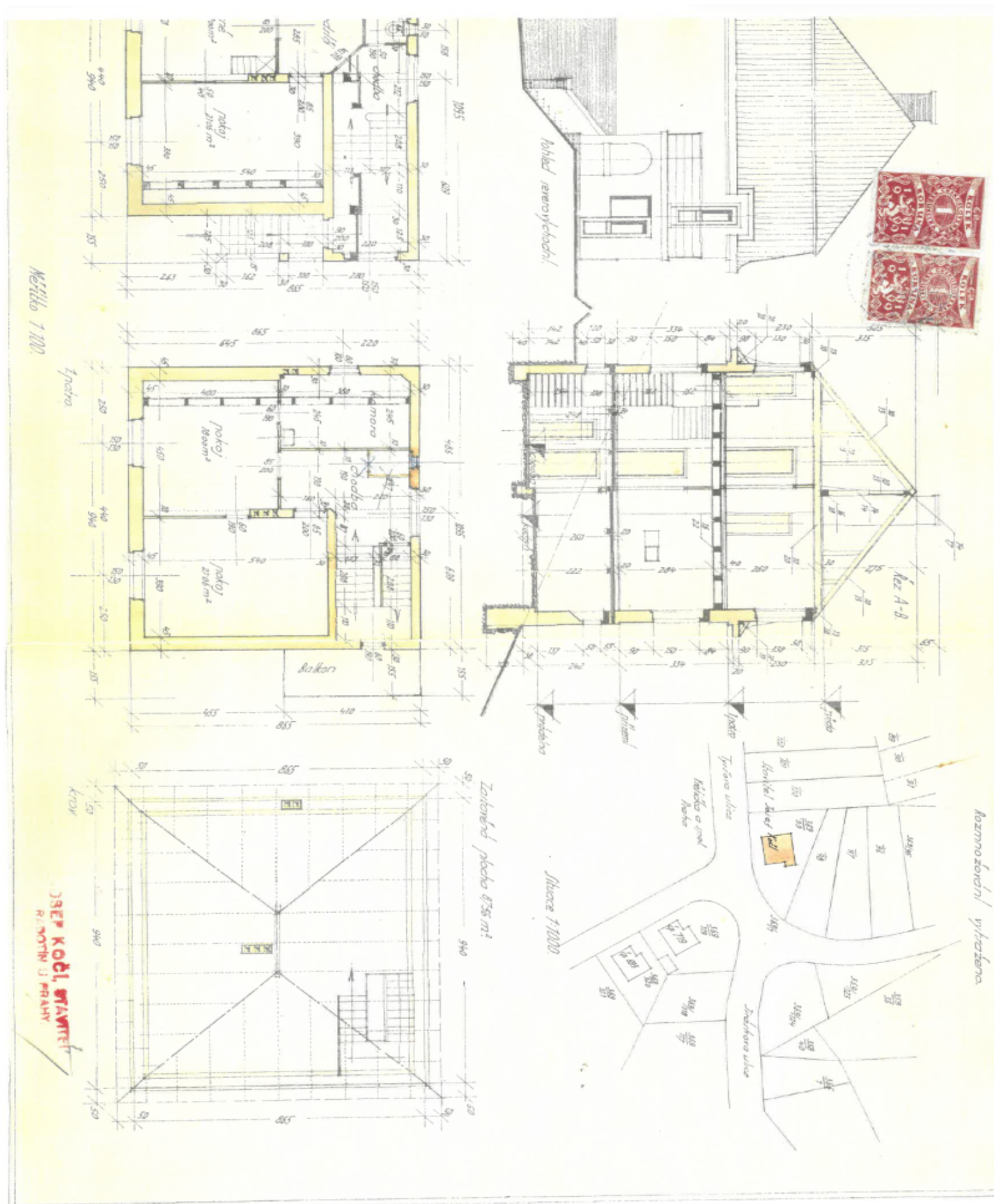
Reprezentativní vilová čtvrť se rozkládá vysoko nad **údolím Berounky**, pod přírodní památkou **Radotínské skály**. Blízko funguje mateřská škola a sportoviště, ve čtvrti je i základní škola a **gymnázium**, jsou zde prodejny potravin, restaurace, kavárna nebo **kino**. Vynikající spojení s centrem zajišťují autobusy a vlaky, cesta vlakem ke stanici metra Smíchovské nádraží zabere 10 minut. Autem se dá snadno napojit na Pražský okruh.

Užitná plocha 448 m² (z toho obytná plocha 348 m², terasy 100 m²), zastavěná plocha 223 m², zahrada 214 m², pozemek 479 m².

Rodinný dům 10+1

31 900 000 Kč | 1 277 789 €

460 m², Praha 5, Radotín, Ametystová



Rodinný dům 10+1

31 900 000 Kč | 1 277 789 €

460 m², Praha 5, Radotín, Ametystová

