

Rodinný dům 4+kk

16 900 000 Kč | 676 812 €

120 m², Praha 9, Horní Počernice, Otovická

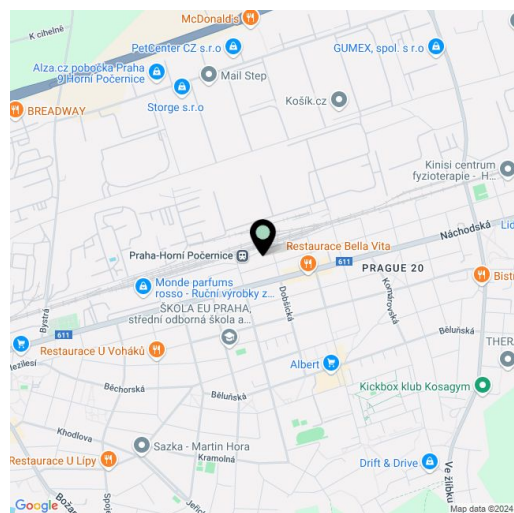


Rodinný dům 4+kk

16 900 000 Kč | 676 812 €

120 m², Praha 9, Horní Počernice, Otovická

Pozemek	458 m ²
Zastavěná plocha	158 m ²
Zahrada	300 m ²
Parkování	1 kryté parkovací místo
Sklep	Ano
PENB	G
Referenční číslo	106511



Nadčasově navržený jednopodlažní rodinný dům s útulnou zahradou a designovým vybavením od studia Obliqo interiéry je umístěn v klidné vilové zástavbě s rychlým spojením do centra.

Přehledná a účelná dispozice je tvořena obytným prostorem s kuchyní a jídelnou, dále 3 ložnicemi (1 z nich se **vstupem do zahrady**), prostornou vybavenou šatnou, koupelnou, samostatnou toaletou a předsíní. Dům je podsklepený (přístup zvenku i z obývacího pokoje), na půdě je úložný prostor.

K vybavení patří **sauna** od společnosti SaunaSystem, **ozvučení**, **projektor a 3metrové plátno** v obývacím pokoji, **příprava na krb a velké akvárium**, bezfalcové dveře, korková podlaha v celém interiéru (v koupelně vyhřívaná), plastová okna (v barvě antracit) s 5komorovými trojskly a žaluziemi (na jižní straně venkovními, jinde dřevěnými interiérovými). Kuchyňská linka s keramickými 3D obklady je vybavena spotřebiči **Siemens** (indukční varná deska, mikrovlnná a horkovzdušná trouba, **vinotéka**, myčka, lednice a mrazák). Dům střeží zabezpečovací zařízení **Jablotron**. Vytápění plynovým kondenzačním kotlem Protherm. Zahrada je automaticky zavlažovaná z retenční nádrže na dešťovou vodu (s možností dopouštění z vodovodního řádu v suchém období), je zde terasa a pečlivě upravené záhony. Parkování na zpevněné ploše pod přístřeškem.

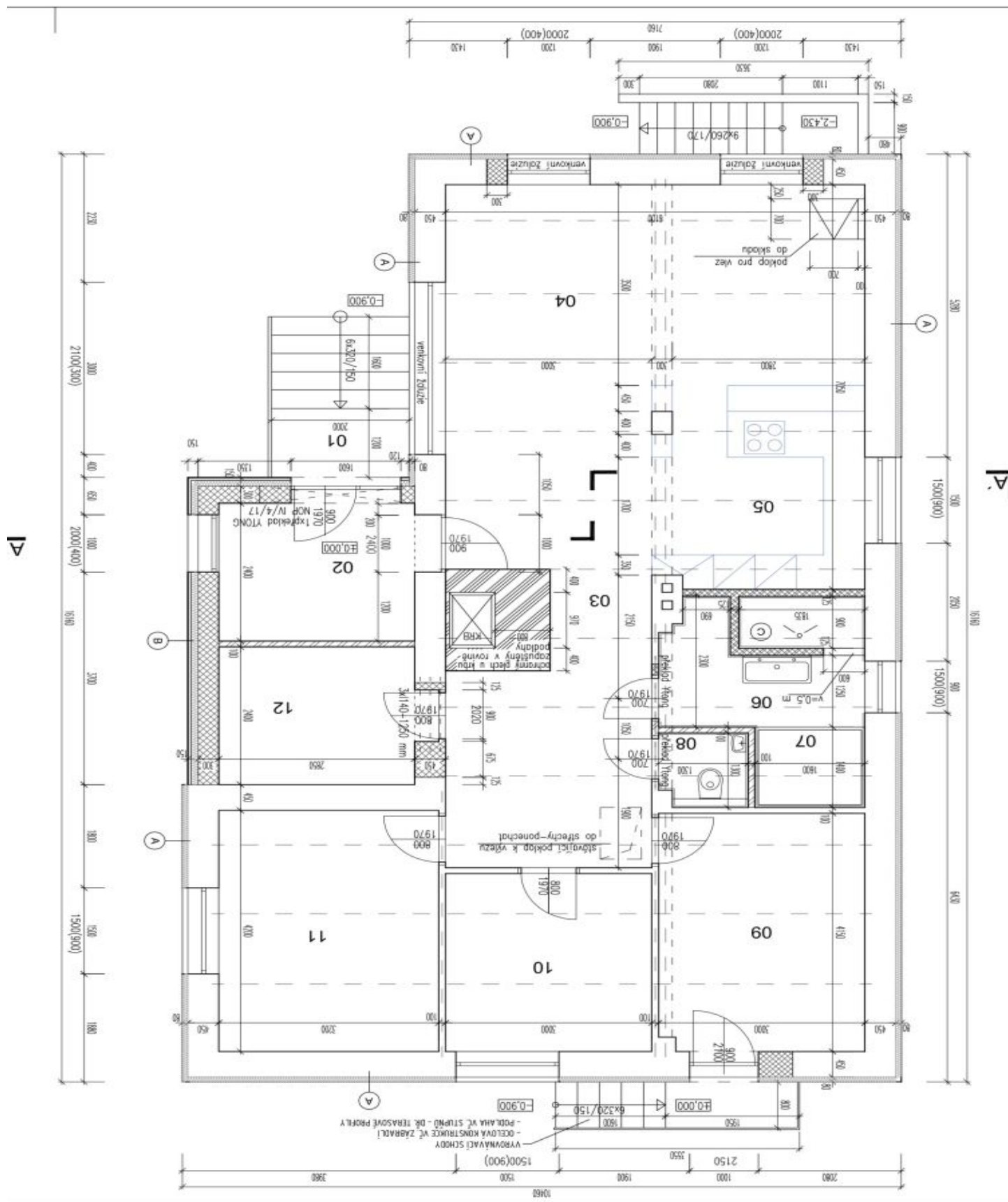
Dům stojí v klidné boční ulici v rezidenční čtvrti s veškerou občanskou vybaveností v blízkosti. Mateřská a základní škola, dům dětí a mládeže i gymnázium jsou na jednom místě 300 metrů od domu stejně jako nákupní centrum se supermarketem, bankomatem a lékárnou. Skvělé dopravní spojení do centra zajišťují **příměstské vlaky**, které staví minutu chůze od domu. Cesta na Masarykovo nádraží trvá 15 minut. 5 minut jízdy autem nebo autobusem je vzdálena obchodní zóna a stanice metra **Černý Most**.

Celková plocha 120 m², zastavěná plocha 158 m², zahrada 300 m², pozemek 458 m², sklep 16,8 m².

Rodinný dům 4+kk

16 900 000 Kč | 676 812 €

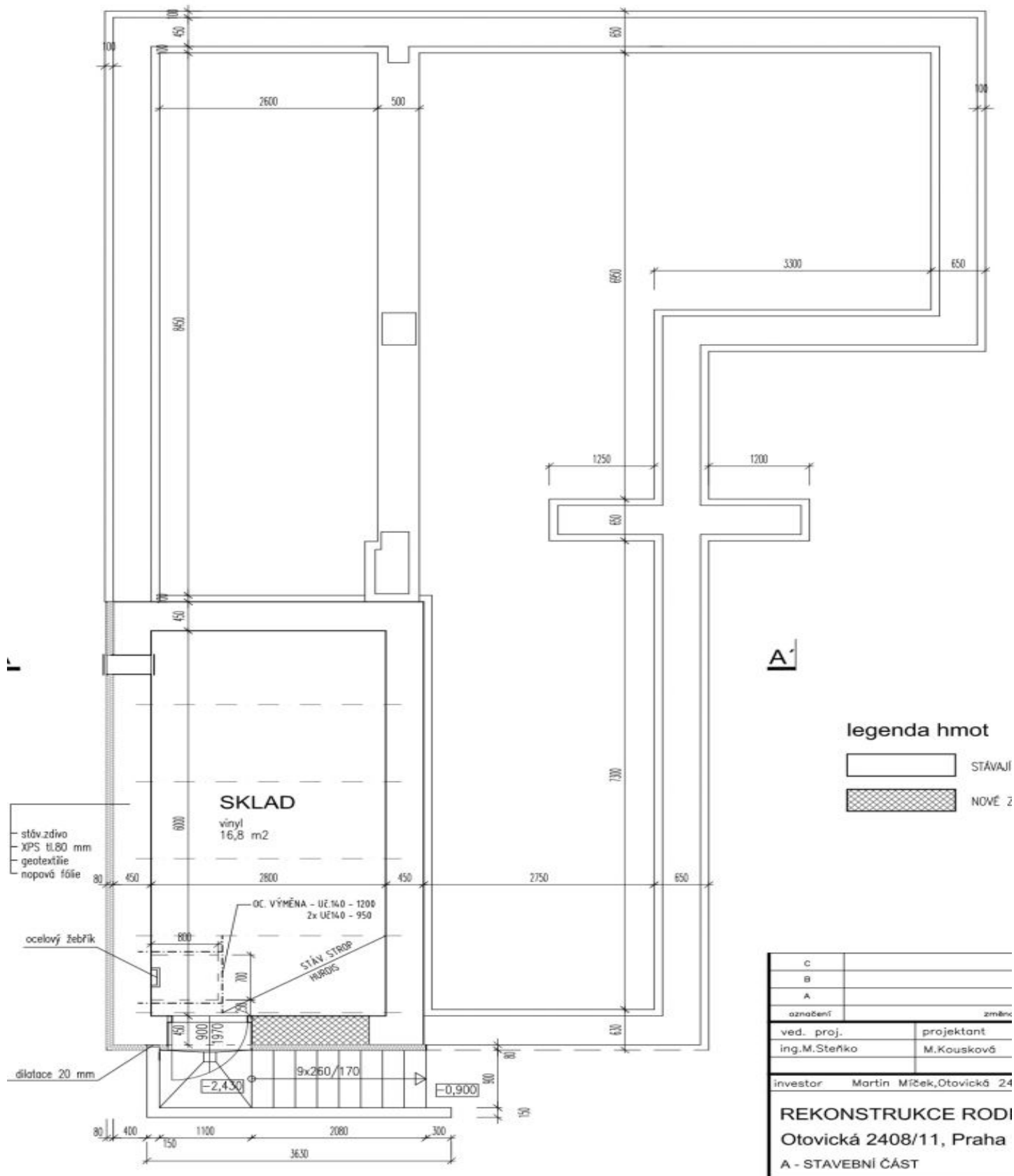
120 m², Praha 9, Horní Počernice, Otovická



Rodinný dům 4+kk

16 900 000 Kč | 676 812 €

120 m², Praha 9, Horní Počernice, Otovická



Rodinný dům 4+kk

16 900 000 Kč | 676 812 €

120 m², Praha 9, Horní Počernice, Otovická

