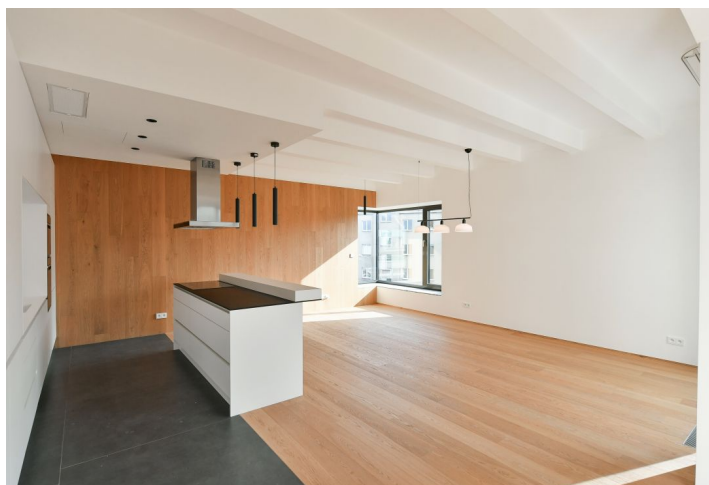
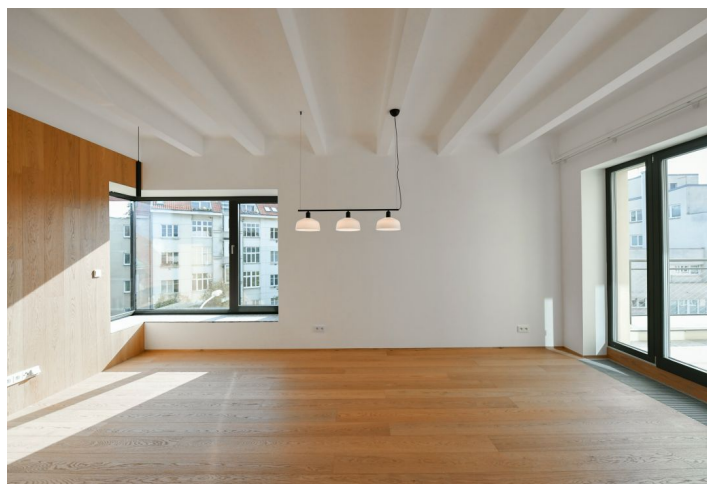




## Byt 5+kk

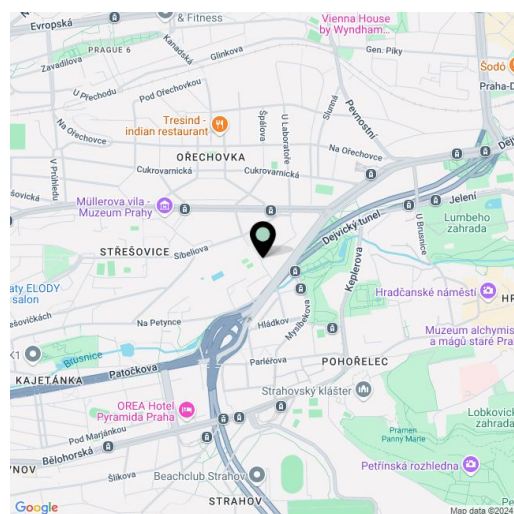
179.8 m<sup>2</sup>, Praha 6, Střešovice, Na Hubálce

Pronajato



**Byt 5+kk**179.8 m<sup>2</sup>, Praha 6, Střešovice, Na Hubálce**Pronajato**

Celková plocha	236 m <sup>2</sup>
Podlahová plocha*	180 m <sup>2</sup>
Balkón	11 m <sup>2</sup>
Terasa	45 m <sup>2</sup>
Parkování	2 parkovací stání na pozemku.
Sklep	2 m <sup>2</sup>
Poplatky za služby	Záloha na společné služby, spotřebu vody a vytápění: 11000 Kč měsíčně. Elektřina se hradí zvlášť.
PENB	C
Referenční číslo	106503
K dispozici od	Ihned



Nabízíme k pronájmu nezařizený 3ložnicový mezonetový byt se 3 terasami, 2 balkony, 2 koupelnami a výhledy na Pražský Hrad a Petřín. Byt leží ve 4. patře kompletně zrekonstruované, architektonicky ojedinělé funkcionalistické vily Grégr, již obklopuje z jižní a západní strany zahrada. Vila se nachází v žádané lokalitě pražských Střešovic, jen pár kroků od parku Maxe van der Stoela a malebného Pohořelce, v pěším dosahu Pražského hradu, Velké strahovské zahrady a koupaliště Petynka. V okolí je k dispozici veškerá občanská vybavenost včetně ZUŠ a Gymnázia Jana Keplera a také nepřeborné množství významných pražských památek, muzeí a galerií. Stanice metra linky A - Hradčanská je vzdálena 5 minut jízdy MHD.

Interiér ve spodní úrovni tvoří obývací pokoj s plně vybavenou kuchyní, jídelním koutem, terasou a vestavěnými úložnými prostory, 2 ložnice s vestavěnými skříněmi a balkony, koupelna (vana) a samostatná toaleta. V horním patře je umístěna otevřená galerie s terasou, hlavní ložnice s en-suite koupelnou (sprchový kout, toaleta) a velkou terasou a prostorná přilehlá vybavená šatna / pracovna.

Klimatizace, masivní dřevěné podlahy, dlažba, vestavěné skříně, elektricky ovládané předokenní žaluzie v horním patře, centrální podlahové vytápění, myčka, indukční varná deska, mikrovlnná trouba, sklep, elektronabíječka, výtah. V ceně jsou zahrnuta 2 parkovací stání na pozemku.

\* Výměra jednotky dle občanského zákoníku.

Plocha je tvořena součtem celé plochy jednotky a ohraničená obvodovými zdmi.